

PROHLÁŠENÍ O VLASTNOSTECH

PFM05CZ001

1. Jediný identifikační kód typu výrobku:

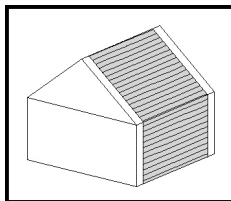
JUTADACH 115

2. Typ, série nebo sériové číslo nebo jakýkoli jiný prvek umožňující identifikaci stavebních výrobků podle čl. 11 odst. 4:

viz bod 1 (uvedeno na obalu a potisku výrobku)

3. Zamýšlené použití nebo zamýšlená použití stavebního výrobku v souladu s příslušnou harmonizovanou technickou specifikací podle předpokladu výrobce:

Technická specifikace výrobku: Pásky a fólie podkladní pro pojistné hydroizolace pro skládané krytiny při zkoušení reakce na oheň dle SN EN 13859-1+A1, SN EN 13859-2+A1. Doplnující údaje výrobce: Difuzní podstěšní fólie vhodná jako doplňková hydroizolační vrstva pod skládanou krytinou šikmých stěch. Vhodná též jako zábrana proti vtrhu ve vrstvených svislých obvodových stěnách budov.



4. Jméno, firma nebo registrovaná obchodní známka a kontaktní adresa výrobce podle čl. 11 odst. 5:

JUTA a.s., Dukelská 417, 544 15 Dvůr Králové nad Labem, Česká republika
Tel.: +420 499 314 211, Fax: +420 499 314 210
www.juta.cz

5. Jméno a kontaktní adresa zmocněného zástupce, jehož plná moc se vztahuje na úkoly uvedené v čl. 12 odst. 2:

není uvedeno

6. Systém nebo systémy posuzování a ověření stálosti vlastností stavebních výrobků, jak je uvedeno v příloze V:

systém posouzení 3

7. Prohlášení o vlastnostech týkajících se stavebního výrobku, na který se vztahuje harmonizovaná norma:

, posouzení podle systému 3 provedl a vydal Protokol o zkoušce CSI a.s.

8. Prohlášení o vlastnostech týkajících se stavebního výrobku, pro který bylo vydáno evropské technické posouzení:

není vydáno

9. Vlastnosti uvedené v prohlášení:

Základní charakteristiky	Vlastnost			Harmonizovaná technická specifikace	
	Jednotky	Nominální hodnota	Tolerance		
Reakce na ohe	[tída]	E	-	-	EN 13501 EN 11925-2
Odolnost proti pronikání vody	[tída]	W1	-	-	EN 1928 EN 13111
Odolnost proti pronikání vody po um. lém stárnutí	[tída]	W1	-	-	EN 13859-1;2 P íloha C
Propustnost páry (ekvivalentní difúzní tlouš ka Sd)	[m]	0,02	-0,01	+0,015	EN 12572 EN 1931
Pevnost v tahu v podélném / p íném sm ru	[N/50mm]	260 / 180	-25 / -30	+70 / +40	EN 12311-1 EN 13859-1;2
Pevnost v tahu po um. stárnutí v podélném / p íném sm ru	[N/50mm]	230 / 160	-35 / -35	+80 / +50	EN 13859-1;2 P íloha C
Tažnost v podélném / p íném sm ru	[%]	50 / 80	-20 / -30	+40 / +50	EN 12311-1 EN 13859-1;2
Tažnost po um. lém stárnutí v podélném / p íném sm ru	[%]	40 / 65	-20 / -32	+40 / +45	EN 13859-1;2 P íloha C
Odolnost proti protrhávání v podélném / p íném sm ru	[N]	120 / 140	-30 / -35	+50 / +55	EN 12310-1 EN 13859-1;2
Ohebnost za nízkých teplot	[°C]	-20	-	-	EN 1109 EN 495-5

10. Vlastnosti výrobku uvedeného v bod 1 a 2 jsou ve shod s vlastnostmi uvedenými v bod 9.

Toto prohlášení o vlastnostech se vydává na výhradní odpovědnost výrobce uvedeného v bod 4.

Výrobky neobsahují nebezpečné látky, jsou ve shod s nařízením REACH . 1907/2006.

Podepsáno za výrobce a jeho jménem:

Ing. Jiří Hlavatý
p edseda p edstavenstva

Ve Dvo e Králové nad Labem, 01.01.2013

