

# Postup zateplenia podhl'adov



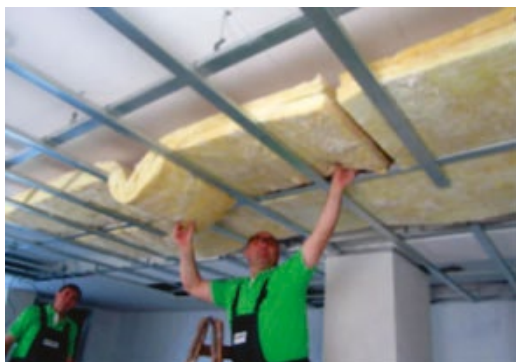
## Ako na izoláciu podhl'adov

Postup montáže sadrokartónového podhl'adu.



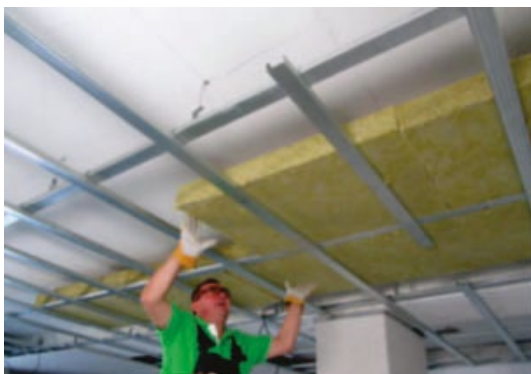
### Montáž konštrukcie budúceho podhl'adu

Najprv je potrebné vytvoriť konštrukciu budúceho sadrokartónového podhl'adu.



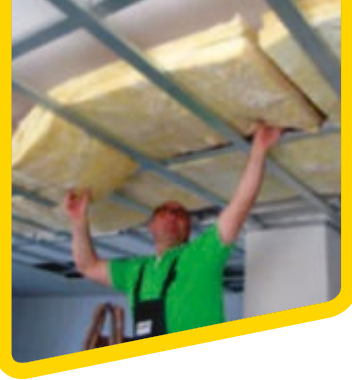
### Aplikácia minerálnej izolácie

Do už pripravenej konštrukcie sa postupne vkladá minerálna izolácia, napr. ISOVER PIANO alebo ISOVER AKUPLAT+



V prípade zvýšených nárokov na požiaru odolnosť je vhodné používať kamennú minerálnu izoláciu, napr. ISOVER UNI. V tomto prípade je potrebné lepšie ustrážiť, aby počas aplikácie nevznikali prípadné nežiaduce medzery medzi doskami.

# Postup zateplenia podhl'adov



## Aplikácia SDK dosiek podhl'adov

Po už aplikovanej minerálnej izolácii možno pripevniť aj sadrokartónové dosky.



## Finálne dokončenie

SDK podhl'ady sa dajú upraviť do ľubovoľných tvarov, prípadne osadiť aj bodovými svetlami. Finálne potom stačí podhl'ad nafarbiť.



## Alternatívny variant

V prípade zlepšenia počuteľnosti v miestnosti je možné finálne miesto klasických SDK dosiek použiť perforované typy.

Na zníženie dozvuku v miestnosti je možné použiť akustické perforované sadrokartónové dosky.

Podrobnejšie informácie ku inštalácii nosného roštu nájdete na [www.rigips.sk](http://www.rigips.sk)