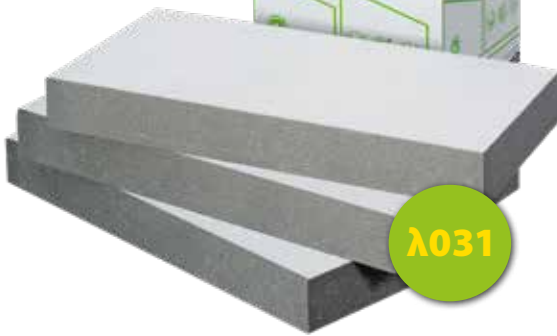




# Isover EPS GREYWALL PLUS

Sivý polystyrén s povrchovým náterom s reflexnými účinkami proti priamemu slnečnému žiareniu

**ISOVER**  
SAINT-GOBAIN



### < Oblasť použitia:

Izolačné dosky zo sivého polystyrénu EPS ošetrené bielym reflexným náterom na vonkajšej strane izolačnej dosky s vynikajúcimi tepelnoizolačnými vlastnosťami sú určené na použitie v rámci kontaktných zatepľovacích systémov. Dosky obsahujú nanočastice grafitu, ktorý zabezpečuje reflexiu tepla a zvyšuje tak izolačný účinok izolačných dosiek. Dosky sú vhodné na rekonštrukcie aj novostavby, obzvlášť vhodné sú pre energeticky úsporné budovy (nízkoenergetické a pasívne stavby). Biely reflexný náter minimalizuje negatívny vplyv UV žiarenia a napomáha znížiť povrchovú teplotu na izolácii v priebehu jej aplikácie.

### < Výhody použitia:

- < výrazné zníženie povrchovej teploty materiálu,
- < zabránenie tvarových zmien dosky pri teplotných zmenách/deň - noc),
- < eliminovanie reklamácií z dôvodu prehýbania materiálu pri vyšších teplotách hlavne v horúcich letných mesiacoch,
- < obmedzenie používania tieniacich sietí na lešení,
- < lepšia stálosť proti UV žiareniu.

### < Technické údaje:

- < súčiniteľ tepelnej vodivosti  $\lambda$ : 0,031 W/m.K,
- < reakcia na oheň: E,
- < kód označenia CE: EPS-EN 13163-T2-L2-W2-S2-P4 -BS115-DS(N)2-DS(70,- )1-TR100-MU40-WL(T)5,
- < rozmer dosky: 1000 x 500 mm,
- < špeciálny reflexný náter.

### < Príslušenstvo:

- < fasádne zátky ISOVER EPS (biele alebo sivé),
- < fréza na zapustenie fasádnych zátok ISOVER EPS.

Označenie	Tepelný odpor R	Plocha balíka	Množstvo na palete	Cena bez DPH	Cena s DPH	Kategória
	(m <sup>2</sup> .K/W)	(m <sup>2</sup> )	(m <sup>2</sup> /pal.)	(€/m <sup>2</sup> )	(€/m <sup>2</sup> )	
GREYWALL PLUS - 10	3.20	3.0	30	12.00	14.40	C
GREYWALL PLUS - 12	3.85	2.5	25	14.00	16.80	C
GREYWALL PLUS - 14	4.50	2.0	20	16.00	19.20	C
GREYWALL PLUS - 15	4.80	2.0	20	17.00	20.40	C
GREYWALL PLUS - 16	5.15	1.5	15	18.00	21.60	C
GREYWALL PLUS - 18	5.80	1.5	15	20.00	24.00	C
GREYWALL PLUS - 20	6.45	1.5	15	22.00	26.40	C
GREYWALL PLUS - 22	7.05	1.0	10	24.00	28.80	C
GREYWALL PLUS - 24	7.70	1.0	10	26.00	31.20	C
GREYWALL PLUS - 26	8.35	1.0	10	28.00	33.60	C
GREYWALL PLUS - 28	9.00	1.0	10	30.00	36.00	C
GREYWALL PLUS - 30	9.65	1.0	10	32.00	38.40	C
GREYWALL PLUS - 32	10.30	0.5	5	34.00	40.80	C

# Výsledky termovízneho merania vykonané STU Bratislava

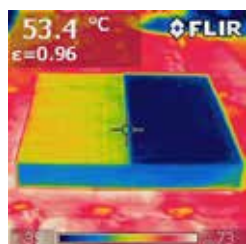


Fasádna doska ISOVER EPS GREYWALL bez náteru vľavo (A) a ISOVER EPS GREYWALL PLUS s náterom vpravo (B)

## Účel merania

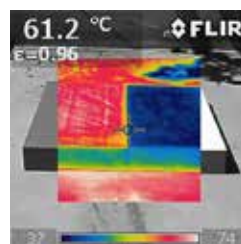
Termovízne meranie bolo vykonané na produktoch GREYWALL PLUS bez náteru (A) a s ochranným reflexným náterom v auguste 2016. Vzorka polystyrénu (A) je referenčná. Na vzorke B je nanosená vrstva bieleho ochranného reflexného náteru, ktorá bola porovnávaná v konfrontácii so susednou neupravenou plochou rovnakých rozmerov. Táto neštandardná metóda pozorovania pôsobenia (aktívna termografia) na dennom slnečnom svetle je navrhnutá tak, že je možné bezprostredne porovnať pôsobenie slnečného žiarenia na vzorky a absorpciu/odraz slnečného žiarenia vzorkami. Vzorky sa nachádzajú v exteriéri, na priamom slnečnom svetle, v bezoblačnom počasí a v čase bezvetria. Experiment diagnostikuje povrchové správanie vzoriek na dennom svetle. Ochranný náter má slúžiť na reflexiu slnečného žiarenia (IR zložky) a eliminovanie absorpcie počas inštalácie fasádnych dosiek sivého polystyrénu GREYWALL PLUS. Jeho účel je zamedziť prehrievaniu a deformáciám dosiek. Náter nemá určený ďalší funkčný (tepelnizolačný, difúzny) účel v skladbe fasády.

## Záznam z termovízneho merania



### Termogram 1

Bezprostredne po vystavení slnečnému žiareniu je fasádna doska GREYWALL PLUS s náterom chladnejšia cca o 22 °C oproti doske GREYWALL bez náteru.



### Termogram 2

Krátko po vystavení slnečnému žiareniu je fasádna doska GREYWALL PLUS s náterom chladnejšia cca o 30 °C oproti doske GREYWALL bez náteru.

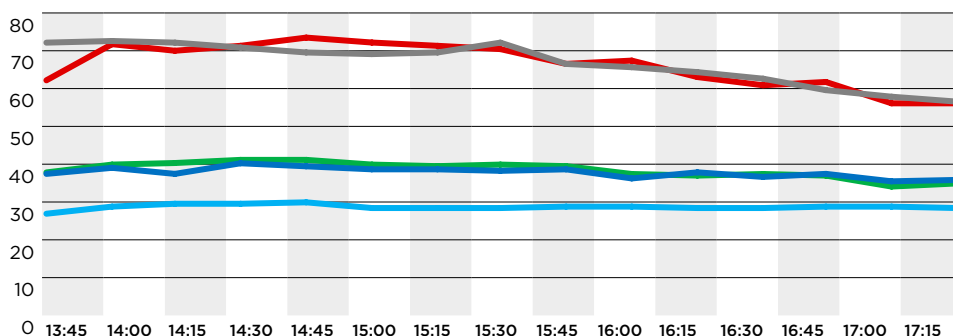
### NAMERANÉ HODNOTY

Názov	Priemer	Min.	Max.	Emisivita	Pozadie
A	61.5°C	58°C	63°C	0.95	71.00°C
B	39.5°C	37°C	42°C	0.95	71.00°C

### NAMERANÉ HODNOTY

Názov	Priemer	Min.	Max.	Emisivita	Pozadie
A	70.4°C	65°C	72°C	0.95	71.10°C
B	41.2°C	37°C	42°C	0.95	71.10°C

## Grafické znázornenie priebehu nameraných teplôt



- vonkajšia teplota
- ISOVER eps GREYWALL bez náteru (na slnku)
- ISOVER eps GREYWALL PLUS (na slnku)
- ISOVER eps GREYWALL bez náteru - teplota v tieni
- tep. podkladu (na slnečnom svetle)

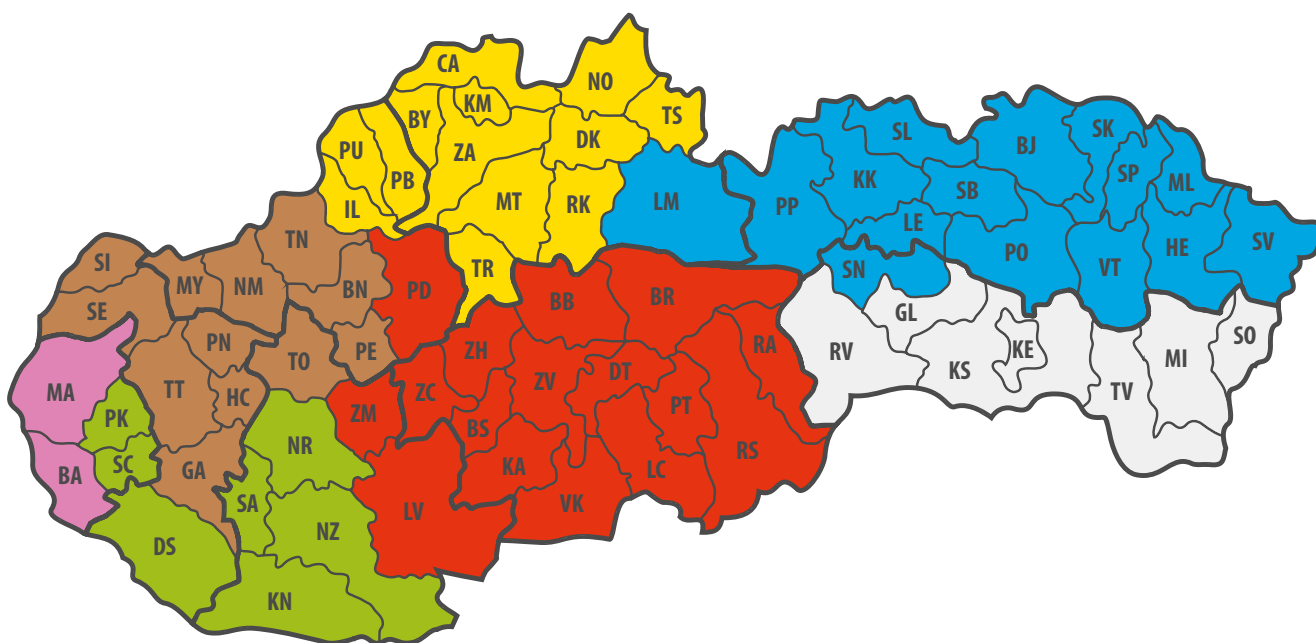
Vidieť, že GREYWALL bez náteru sa správal ako približne rovnako farebné pozadie (s rovnakou úrovňou svetlosti). GREYWALL PLUS s náterom sa správal podobne ako GREYWALL bez náteru v tieni. Povrchová teplota GREYWALL PLUS s náterom bola v čase intenzívneho svetla cca o 10 °C vyššia ako vonkajšia teplota prostredia. Teplota GREYWALL bez náteru cca o 40 °C vyššia ako vonkajšia teplota, v priebehu dňa sa rozdiel pomerne znižuje.



**Naša nová služba ZBER  
EPS odpadu vám ušetrí  
náklady na likvidáciu  
polystyrénového odpadu  
a odľahčí životné  
prostredie.**

Pre viac info kontaktujte:  
0903 727 967, eps@isover.sk

## OBCHODNÍ ZÁSTUPCOVIA



- Jozef Nemček**  
0910 156 852, jozef.nemcek@saint-gobain.com
- Ing. Branislav Paulovič**  
0911 770 036, branislav.paulovic@saint-gobain.com
- Boris Švikruha**  
0903 791 198, boris.svikruha@saint-gobain.com
- Tomáš Kivader**  
0911 718 696, tomas.kivader@saint-gobain.com
- Michal Sirocký**  
0901 902 992, michal.sirocky@saint-gobain.com
- Ing. Miroslava Sidorová**  
0903 628 495, miroslava.sidorova@saint-gobain.com
- Martin Vysocký**  
0903 262 631, martin.vysocky@saint-gobain.com

Saint-Gobain  
Construction Products, s.r.o.  
Divízia ISOVER

✉ Stará Vajnorská 139  
831 04 Bratislava  
Slovensko

🌐 [www.isover.sk](http://www.isover.sk)  
[www.isover-eshop.sk](http://www.isover-eshop.sk)

E-MAIL [eps@isover.sk](mailto:eps@isover.sk)

**ISOVER**  
SAINT-GOBAIN