

ZLADENÍ PRE VYSNÍVANÝ DOMOV

Poradíme vám, ako získať
19 000 € na rekonštrukciu

PLÁN OBNOVY RODINNÝCH DOMOV NA SLOVENSKU

TEŠÍ NÁS ...



Ing. Michal Chaban
Senior technical specialist

Aplikácia KORD – spôsob výpočtu, postupnosť krokov, relevantnosť výstupov

Mobil : +421 910 434 916
Email : michal.chaban@saint-gobain.com



Ing. Alexander Prizemin
Marketing manager

Dotačný program Obnov dom – aktuálne podmienky

Mobil : +421 903 744 171
Email : alexander.prizemin@saint-gobain.com



PLÁN OBNOVY RODINNÝCH DOMOV NA SLOVENSKU

HLAVNÉ TÉMY ŠKOLENIA

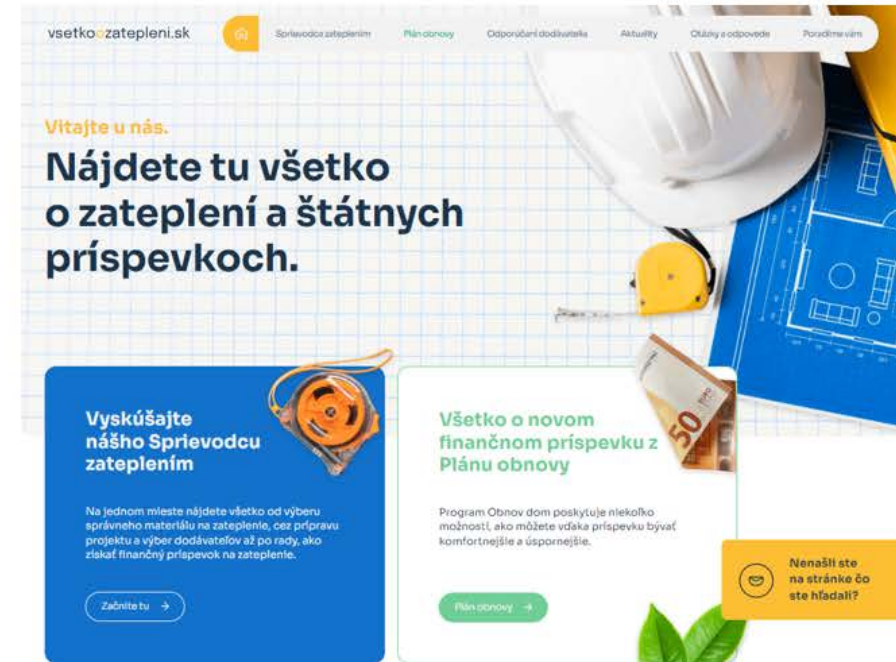
Podmienky dotácie a základné zmeny v nich

- Aká vysoká je dotácia, resp. koľko môžem získať?
- Kto je oprávnený žiadateľ
- Aký dom spĺňa podmienky dotácie
- Na čo všetko sa dotácia vzťahuje a ako si vypočítam jej výšku
- Akú dokumentáciu potrebujem mať

Rozhodovací proces vlastníka RD

- Hľadanie prienikov krokov investora a našich možností a služieb

Rýchle posúdenie potrebných opatrení pre splnenie podmienok dotácie v programe KORD



PLÁN OBNOVY RODINNÝCH DOMOV NA SLOVENSKU

Výška príspevku závisí od energetickej úspory

Príspevok dokáže pokryť maximálne 75 percent oprávnených a uhradených nákladov na zateplenie a jeho maximálna výška je 19 000 eur. Príspevok však môžete využiť aj na vypracovanie projektovej dokumentácie alebo na spracovanie [energetického certifikátu](#) alebo projektového energetického hodnotenia.

Zmena

~~14 000 eur bez DPH~~

+1000 Eur

Maximálna výška príspevku

15 000 eur bez DPH

pri úspore energií **30** až **60** %

19 000 eur bez DPH

pri úspore energií nad **60** %



Kto môže požiadať o príspevok na obnovu domu

- každý občan EÚ s trvalým pobytom na Slovensku
- **vlastník/spoluvlastník** rodinného domu na Slovensku postaveného pred rokom 2013
- žiadateľ nebol odsúdený majetkové trestné činy, ~~nemá nedoplatky na daniach a odvodoch a nie je v exekúcii~~

Zmena



isover
SAINT-GOBAIN

rigips
SAINT-GOBAIN

weber
SAINT-GOBAIN

Aký dom môže získať podporu?

- Na území SR
- Vedený na LV ako **rodinný dom**
- **Starší ako 10 rokov** (Postavený pred rokom 2013)
- Využívaný iba na bývanie



PLÁN OBNOVY RODINNÝCH DOMOV NA SLOVENSKU

Maximálna výška oprávnených výdavkov z Plánu obnovy

Opatrenia skupiny A

Zateplenie obvodového plášťa (fasády)	86,25 eur/m ²
---------------------------------------	--------------------------

Zateplenie strešného plášťa (strechy):

Zateplenie strešného plášťa bez krytiny	27,60 eur/m ²
---	--------------------------

Zateplenie strešného plášťa vrátane krytiny	71,30 eur/m ²
---	--------------------------

Zateplenie podlahy nevykurovaného podkrovia	23 eur/m ²
---	-----------------------

Zateplenie stropu nevykurovaného suterénu	60,95 eur/m ²
---	--------------------------

Zateplenie podlahy v suteréne	44,85 eur/m ²
-------------------------------	--------------------------

Výmena otvorových konštrukcií (okien a dverí)	264,50 eur/m ²
---	---------------------------

Opatrenia skupiny B

Zdroj energie

Tepelné čerpadlo 1 092,50 eur/kW	max. 13 110 eur
----------------------------------	-----------------

Solárny kolektor 770,50 eur/kW	max. 2 679,50 eur
--------------------------------	-------------------

Fotovoltaické panely 954,50 eur/kW	max. 2 875 eur
------------------------------------	----------------

Iný tepelný zdroj	max. 1 380 eur
-------------------	----------------

rozvody, expanzná nádoba, zásobník na vodu a práce (k inštalácii iného tepelného zdroja)	max. 1 725 eur
--	----------------

PLÁN OBNOVY RODINNÝCH DOMOV NA SLOVENSKU

Maximálna výška oprávnených výdavkov z Plánu obnovy

Opatrenia skupiny A

Zateplenie obvodového plášťa (fasády) **86,25** eur/m²

Zateplenie strešného plášťa (strechy):

Zateplenie strešného plášťa bez krytiny **27,60** eur/m²

Zateplenie strešného plášťa vrátane krytiny **71,30** eur/m²

Zateplenie podlahy nevykurovaného podkrovia **23** eur/m²

Zateplenie stropu nevykurovaného suterénu **60,95** eur/m²

Zateplenie podlahy v suteréne **44,85** eur/m²

Výmena otvorových konštrukcií (okien a dverí) **264,50** eur/m²

Opatrenia skupiny B

Zdroj energie

Plynový kondenzačný kotol

Cena kotla (vrátane inštalácie) **1 725** eur

Rozvody, expanzná nádrž, zásobník na vodu **1 725** eur

Iný tepelný zdroj max. **1 380** eur

rozvody, expanzná nádoba, zásobník na vodu a práce (k inštalácii iného tepelného zdroja) max. **1 725** eur

PLÁN OBNOVY RODINNÝCH DOMOV NA SLOVENSKU

Maximálna výška oprávnených výdavkov z Plánu obnovy

Opatrenia skupiny A

Zateplenie obvodového plášťa (fasády) **86,25** eur/m²

Zateplenie strešného plášťa (strechy):

Zateplenie strešného plášťa bez krytiny **27,60** eur/m²

Zateplenie strešného plášťa vrátane krytiny **71,30** eur/m²

Zateplenie podlahy nevykurovaného podkrovia **23** eur/m²

Zateplenie stropu nevykurovaného suterénu **60,95** eur/m²

Zateplenie podlahy v suteréne **44,85** eur/m²

Výmena otvorových konštrukcií (okien a dverí) **264,50** eur/m²

Opatrenia skupiny B

Zdroj energie

Plynový kondenzačný kotol

Rekuperácia / Tieniaca technika

Decentrálny systém so získavaním spätného tepla **3 450** eur

Centrálny systém so získavaním spätného tepla **7 354,25** eur

Tieniaca technika **60** eur/m²

PLÁN OBNOVY RODINNÝCH DOMOV NA SLOVENSKU

Maximálna výška oprávnených výdavkov z Plánu obnovy

Opatrenia skupiny A

Zateplenie obvodového plášťa (fasády) **86,25** eur/m²

Zateplenie strešného plášťa (strechy):

Zateplenie strešného plášťa bez krytiny **27,60** eur/m²

Zateplenie strešného plášťa vrátane krytiny **71,30** eur/m²

Zateplenie podlahy nevykurovaného podkrovia **23** eur/m²

Zateplenie stropu nevykurovaného suterénu **60,95** eur/m²

Zateplenie podlahy v suteréne **44,85** eur/m²

Výmena otvorových konštrukcií (okien a dverí) **264,50** eur/m²

Opatrenia skupiny B

Zdroj energie

Plynový kondenzačný kotol

Rekuperácia / Tieniaca technika

Odstránenie azbestu

Obklad stien **31,05** eur/m² *

Strešná krytina **32,76** eur/m² *

PLÁN OBNOVY RODINNÝCH DOMOV NA SLOVENSKU

Maximálna výška oprávnených výdavkov z Plánu obnovy

Opatrenia skupiny A

Zateplenie obvodového plášťa (fasády) **86,25** eur/m²

Zateplenie strešného plášťa (strechy):

Zateplenie strešného plášťa bez krytiny **27,60** eur/m²

Zateplenie strešného plášťa vrátane krytiny **71,30** eur/m²

Zateplenie podlahy nevykurovaného podkrovia **23** eur/m²

Zateplenie stropu nevykurovaného suterénu **60,95** eur/m²

Zateplenie podlahy v suteréne **44,85** eur/m²

Výmena otvorových konštrukcií (okien a dverí) **264,50** eur/m²

Opatrenia skupiny B

Zdroj energie

Plynový kondenzačný kotol

Rekuperácia / Tieniaca technika

Odstránenie azbestu

Akumulačná nádrž na dažďovú vodu

Nadzemná nádrž bez čerpadla **161** eur *

Nadzemná nádrž s čerpadlom **218,50** eur *

Podzemná nádrž do 3 m³ **2 587,50** eur *

Podzemná nádrž nad 3 m³ **2 794,50** eur *

PLÁN OBNOVY RODINNÝCH DOMOV NA SLOVENSKU

Maximálna výška oprávnených výdavkov z Plánu obnovy

Opatrenia skupiny A

Zateplenie obvodového plášťa (fasády) **86,25** eur/m²

Zateplenie strešného plášťa (strechy):

Zateplenie strešného plášťa bez krytiny **27,60** eur/m²

Zateplenie strešného plášťa vrátane krytiny **71,30** eur/m²

Zateplenie podlahy nevykurovaného podkrovia **23** eur/m²

Zateplenie stropu nevykurovaného suterénu **60,95** eur/m²

Zateplenie podlahy v suteréne **44,85** eur/m²

Výmena otvorových konštrukcií (okien a dverí) **264,50** eur/m²

Opatrenia skupiny B

Zdroj energie

Plynový kondenzačný kotol

Rekuperácia / Tieniaca technika

Odstránenie azbestu

Akumulačná nádrž na dažďovú vodu

Zelená strecha

Intenzívna zelená strecha **96,60** eur/m²

Extenzívna zelená strecha **85,10** eur/m²

Podzemná nádrž nad 3 m³ **2 794,50** eur *

PLÁN OBNOVY RODINNÝCH DOMOV NA SLOVENSKU

Maximálna výška oprávnených výdavkov z Plánu obnovy

Opatrenia skupiny A

Zateplenie obvodového plášťa (fasády)	86,25 eur/m ²	75 eur / m ²
---------------------------------------	--------------------------	-------------------------

Zateplenie strešného plášťa (strechy):

Zateplenie strešného plášťa bez krytiny	27,60 eur/m ²	24 eur / m ²
---	--------------------------	-------------------------

Zateplenie strešného plášťa vrátane krytiny	71,30 eur/m ²	62 eur / m ²
---	--------------------------	-------------------------

Zateplenie podlahy nevykurovaného podkrovia	23 eur/m ²	20 eur / m ²
---	-----------------------	-------------------------

Zateplenie stropu nevykurovaného suterénu	60,95 eur/m ²	53 eur / m ²
---	--------------------------	-------------------------

Zateplenie podlahy v suteréne	44,85 eur/m ²	39 eur / m ²
-------------------------------	--------------------------	-------------------------

Výmena otvorových konštrukcií (okien a dverí)	264,50 eur/m ²	
---	---------------------------	--

Opatrenia skupiny B

Zdroj energie

Plynový kondenzačný kotol

Rekuperácia / Tieniaca technika

Odstránenie azbestu

Akumulačná nádrž na dažďovú vodu

Zelená strecha

Intenzívna zelená strecha	96,60 eur/m ²	84 eur / m ²
---------------------------	--------------------------	-------------------------

Extenzívna zelená strecha	85,10 eur/m ²	74 eur / m ²
---------------------------	--------------------------	-------------------------

Podzemná nádrž nad 3 m ³	2 794,50 eur *	
-------------------------------------	----------------	--

PLÁN OBNOVY RODINNÝCH DOMOV NA SLOVENSKU

Maximálna výška oprávnených výdavkov z Plánu obnovy

Opatrenia skupiny A

Zateplenie obvodového plášťa (fasády) **86,25** eur/m²
~~75~~eur / m²

Zateplenie strešného plášťa (strechy):

Zateplenie strešného plášťa bez krytiny **27,60** eur/m²
~~24~~eur / m²

Zateplenie strešného plášťa vrátane krytiny **71,30** eur/m²
~~62~~eur / m²

Zateplenie podlahy nevykurovaného podkrovia **23** eur/m²
~~20~~eur / m²

Zateplenie stropu nevykurovaného suterénu **60,95** eur/m²
~~53~~eur / m²

Zateplenie podlahy v suteréne **44,85** eur/m²
~~39~~eur / m²

Výmena otvorových konštrukcií (okien a dverí) **264,50** eur/m²

Opatrenia skupiny B

Zdroj energie

Plynový kondenzačný kotol

Rekuperácia / Tieniaca technika

Odstránenie azbestu

Akumulačná nádrž na dažďovú vodu

Zelená strecha

Intenzívna zelená strecha **96,60** eur/m²
~~84~~eur / m²

Extenzívna zelená strecha **85,10** eur/m²
~~74~~eur / m²

Podzemná nádrž nad 3 m³ **2 794,50** eur *

Sprievodná dokumentácia

Typ sprievodnej dokumentácie	Eur
1. projektová dokumentácia pre stavebné povolenie, vrátane PEH	1 955,00
2. projektová dokumentácia bez stavebného povolenia a bez PEH ¹¹ a bez ECB východiskového stavu RD	1 150,00
3. PEH	287,50
4. ECB východiskového stavu RD ¹²	236,00
5. ECB po obnove RD	236,00

PLÁN OBNOVY RODINNÝCH DOMOV NA SLOVENSKU

Modelový príklad

Návrh opatrení na zlepšenie energetickej hospodárnosti budovy:

Obvodový plášť: Zatepliť minerálnou vlnou Isover TF Profi hr. 150mm $\text{Lamb.d} = 0,038\text{W/m.K}$

Strecha:

Podlaha: Zatepliť podlahu loggie 2.NP doskami Styrodur hr. 30mm $\text{Lamb.d} = 0,034\text{W/m.K}$

Otvorové konštrukcie: Výmena drevených okien za plastové, výmena drevených dverí za plastové.

Vykurovanie:

Príprava teplej vody:

Chladenie/vetrание:

Osvetlenie:

Obnoviteľné zdroje energie:

Iné: Zatepliť strop pivnice TI Isover Stropmax hr. 50mm $\text{Lamb.d}=0,034\text{ W/(m.K)}$

Opatrenie	m2	Oprávnený výdavok	Spolu
Zateplenie fasády	199,60	86 Eur/m2	17 165,60
Strop nevykurovaného suterénu	18,32	60,95 Eur/m2	1 116,60
Plocha drevených okien a dverí	5,5	264,50 Eur/m2	1 454,75
Energetický certifikát pred a po		236 Eur / ECB	472,00
Súčet			20 208,95 Eur

75% nákladov
15 156,71 Eur

Max. výška dotácie pri
30% úspore
15 000 Eur

<https://vsetkoozatepleni.sk/kalkulacka-vysky-dotacie/>

PLÁN OBNOVY RODINNÝCH DOMOV NA SLOVENSKU

Aby ste mohli požiadať o príspevok na zateplenie a celkovú obnovu svojho rodinného domu z programu Plán obnovy, budete potrebovať niekoľko dôležitých dokumentov. **Čo všetko potrebujete?**

Doklady, z ktorých potrebujete údaje na vyplnenie žiadosti

Doklad	Forma dokladu	Údaje uvádzané do formulára žiadosti
Doklad totožnosti	<ul style="list-style-type: none">občiansky preukaz, <i>alebo</i>pas, <i>alebo</i>doklad rovnocennej dôkaznej hodnoty	identifikačné údaje vrátane dokladu totožnosti
Číslo účtu (IBAN)	<ul style="list-style-type: none">výpis z účtu, <i>alebo</i>iný doklad obsahujúci IBAN	číslo účtu v tvare IBAN <i>(ktoré sa následne uvádza do zmluvy o PPM na účely vyplatenia prostriedkov mechanizmu)</i>
List vlastníctva (LV) rodinného domu	<ul style="list-style-type: none">List vlastníctva (LV)	údaje identifikujúce RD z LV

PLÁN OBNOVY RODINNÝCH DOMOV NA SLOVENSKU

Aby ste mohli požiadať o príspevok na zateplenie a celkovú obnovu svojho rodinného domu z programu Plán obnovy, budete potrebovať niekoľko dôležitých dokumentov. **Čo všetko potrebujete?**

Povinné prílohy, ktoré potrebujete priložiť k žiadosti o príspevok

Názov dokumentu	Originál / kópia	Poznámka
Dokument potvrdzujúci vek rodinného domu: <ul style="list-style-type: none">• Prvé kolaudačné rozhodnutie <i>alebo</i>• Povolenie užívania stavby <i>alebo</i>• Potvrdenie obecného/mestského úradu potvrdzujúce vek rodinného domu <i>alebo</i> znalecký posudok vypracovaný odborne spôsobilou osobou, z ktorého je zrejmý rok výstavby	Kópia	Povinné
Plnomocenstvo pre kontaktnú osobu overené notárom (Vzor nájdete TU)	Originál	Povinné, ak žiadateľ splnomocnil na zastupovanie inú osobu
Plnomocenstvo pre žiadateľa overené notárom (Vzor nájdete TU)	originál (s úradne osvedčeným podpisom každého splnomocniteľa)	Povinné, ak žiadateľ nie je výlučným vlastníkom RD

PLÁN OBNOVY RODINNÝCH DOMOV NA SLOVENSKU

Aby ste mohli požiadať o príspevok na zateplenie a celkovú obnovu svojho rodinného domu z programu Plán obnovy, budete potrebovať niekoľko dôležitých dokumentov. **Čo všetko potrebujete?**

Dokumenty, ktoré bude treba doručiť najneskôr do 3 mesiacov od podpísania zmluvy

Názov dokumentu	Originál / kópia	Poznámka
<i>Dokument potvrdzujúci návrh opatrení na zlepšenie energetickej hospodárnosti budovy (EHB)</i>	Kópia	Povinné
<ul style="list-style-type: none">• Projektové energetické hodnotenie PEH (vzor nájdete TU) alebo• Energetický certifikát budovy (ECB) s popisom východiskového stavu RD pred obnovou, súčasťou ktorého je aj návrh opatrení v súlade so zverejneným vzorom.		Projektové energetické hodnotenie je povinné, ak obnova podlieha stavebnému povoleniu

PLÁN OBNOVY RODINNÝCH DOMOV NA SLOVENSKU

Aby ste mohli požiadať o príspevok na zateplenie a celkovú obnovu svojho rodinného domu z programu Plán obnovy, budete potrebovať niekoľko dôležitých dokumentov. **Čo všetko potrebujete?**

Pripravte si dokumenty potvrdzujúce zrealizovanie projektu

Pripravte si kompletnú dokumentáciu potvrdzujúcu realizáciu projektu a uchovajte ju minimálne 5 rokov od dátumu konečnej platby prostriedkov mechanizmu.

Dokumenty potvrdzujúce zrealizovanie projektu

Názov dokumentu	Originál / kópia	Poznámka
<i>Energetický certifikát po zrealizovanej obnove</i>	Originál	Povinné
<i>Doklady preukazujúce zrealizovanie obnovy RD:</i> <ul style="list-style-type: none">• Preberací protokol o prevzatí diela, resp. zariadenia prijímateľom• Dodací list <i>alebo</i> revízná správa o odbornej prehliadke a odbornej skúške zariadenia vrátane technického listu <i>alebo</i> iný dokument, z ktorého jasne vyplýva prevzatie diela, resp. zariadenia, vrátane technického listu prijímateľom Vzor: VZOR PpP Vyjadrenie odborne spôsobilej osoby• Čestné vyhlásenie prijímateľa pre projekty, resp. ich časti, ktoré boli zrealizované svojpomocne Vzor: VZOR PpP Vyhlásenie svojpomoc• Fotodokumentáciu (vo farebnom rozlíšení) východiskového stavu a stavu RD po realizácii projektu Vzor: Fotodokumentácia potvrdzujúca realizáciu	Kópia	Povinné
Vyjadrenie odborne spôsobilej osoby k vynúteným vedľajším výdavkom v prípade RD, kde došlo k presahom zatepľovanej fasády nad rámec teplovýmennej plochy konštrukcie Vzor: VZOR PpP Vyjadrenie odborne spôsobilej osoby	Kópia	Povinné
Projektovú dokumentáciu v prípade, že výdavky na jej vypracovanie boli zahrnuté do ŽoP	Kópia	Povinné
Potvrdenie o nakladaní so stavebnými odpadmi a odpadmi z rekonštrukcie. <ul style="list-style-type: none">• V prípade svojpomoci Vzor: VZOR PpP Sumarizácia opady - svojpomoc• V prípade ak je obnova RD realizovaná dodávateľom Vzor: VZOR PpP Sumarizácia opady - svojpomoc	Kópia	Povinné

PLÁN OBNOVY RODINNÝCH DOMOV NA SLOVENSKU

Aby ste mohli požiadať o príspevok na zateplenie a celkovú obnovu svojho rodinného domu z programu Plán obnovy, budete potrebovať niekoľko dôležitých dokumentov. **Čo všetko potrebujete?**

Doklady, ktoré potrebujete mať k obnove domu, aby ste si splnili legislatívnu povinnosť

Názov dokumentu

Vyjadrenie stavebného úradu k navrhovanému projektu obnovy rodinného domu:

- Stavebné povolenie *alebo*
- Ohlásenie drobnej stavby alebo stavebných úprav a vyjadrenie stavebného úradu *alebo*
- Vyjadrenie stavebného úradu, že stavebné úpravy nepodliehajú stavebnému povoleniu ani ohláseniu stavebnému úradu

PLÁN OBNOVY RODINNÝCH DOMOV NA SLOVENSKU

AKO TO FUNGUJE



PLÁN OBNOVY RODINNÝCH DOMOV NA SLOVENSKU

HLAVNÉ TÉMY ŠKOLENIA

Podmienky dotácie a základné zmeny v nich

- Aká vysoká je dotácia, resp. koľko môžem získať?
- Kto je oprávnený žiadateľ
- Aký dom spĺňa podmienky dotácie
- Na čo všetko sa dotácia vzťahuje a ako si vypočítam jej výšku
- Akú dokumentáciu potrebujem mať

Rozhodovací proces vlastníka RD

- Hľadanie prienikov krokov investora a našich možností a služieb

Rýchle posúdenie potrebných opatrení pre splnenie podmienok dotácie v programe KORD



PLÁN OBNOVY RODINNÝCH DOMOV NA SLOVENSKU

Dotácia na zateplenie?
Hmmm...plánoval som to...

Získanie pozornosti,
záujmu –
korešponduje dotácia
mojim plánovaným
potrebám?
Je to niečo čo by ma
malo zaujímať?

The screenshot shows a news article from Pravda.sk titled "Máte starší rodinný dom? Požiadajte o príspevok na rekonštrukciu. Koľko peňazí dostanete?". The article discusses a subsidy program for renovating family homes. It mentions that the subsidy is available for homes older than ten years and that the amount depends on the type of renovation. The article also includes a photo of a house and a video player showing a hand holding a smartphone displaying the "OBNOVA DOMU" app.

Pravda Správy Sportweb Auto Kultura Zdravie Žena Varecha Záhrada Užitočná TV Pravda

UŽITOČNÁ PRAVDA Peniaze Hypotéky Dôchodky Ako vybrať Spotrebiteľ Práca Životnosť Seniori Reality Dom a byt

Pravda Užitočná pravda Dom a byt Máte starší rodinný dom? Požiadajte o príspevok na ...

Máte starší rodinný dom? Požiadajte o príspevok na rekonštrukciu. Koľko peňazí dostanete?

Doma.sk CAS

Už toto leto budú mať finančný príspevok z programu Zelená ob

Jozefína Kaššová Pravda

Dotácie na obnovu rodinných domov odštartovali. Kto a ako o ne môže požadovať? Ak máte rodinný dom starší ako desať rokov, na obnovu môžete od štátu získať niekoľkotisícovú dotáciu

Peter Petrus redakcia/LH 5.4.2022 Slovensko - aktuálny

ZDROJ: 47

OBNOVA DOMU

dotácia na obnovu rodinných domov

dotácia na obnovu rodinných domov

ISOVER
SAINT-GOBAIN

rigips
SAINT-GOBAIN

weber
SAINT-GOBAIN

PLÁN OBNOVY RODINNÝCH DOMOV NA SLOVENSKU

Dotácia na zateplenie?
Hmmm...plánoval som to...

Získanie pozornosti,
záujmu –
korešponduje dotácia
mojim plánovaným
potrebám?
Je to niečo čo by ma
malo zaujímať?

Aká vysoká je dotácia?
Aké sú podmienky?
Spíňam ich? Nie je to príliš
zložité?

Zistenie podrobností – Sú
podmienky dotácie pre
mňa výhodné natoľko
aby som urýchlil
rozhodnutie?
Je môj dom vhodný?
Čo všetko odo mňa budú
chcieť?
Aký postup zvoliť?

The image shows a collage of information related to the renovation of family homes in Slovakia. At the top is the STAVMAT STAVEBNINY website header with navigation links: ST line, služby, sortiment, cenová ponuka, kariéra, kontakty, and vernostný program. The main banner on the website reads "Obnova rodinných domov" (Renovation of family homes) with a "viac info" button. Below the website header are two social media posts. The first is a Facebook post from STAVMAT Stavebniny dated 2. november 2022, announcing a pilot program for home renovation grants. The second is a Facebook post from ISOVER dated 25. máj, announcing that grants for insulation can be obtained again starting from April 24, 2023. The bottom right of the collage features a large yellow banner with the text "Dotáciu na zateplenie možno opäť získať od 24. apríla 2023" (Insulation grant can be obtained again from April 24, 2023) and an image of a modern house.

STAVMAT STAVEBNINY

vyhľadať

najbližšia predajňa | Ulica, Mesto | vybrať predajňu

ST line | služby | sortiment | cenová ponuka | kariéra | kontakty | vernostný program

obnova rodinných domov | akcie

Obnova rodinných domov

viac info

STAVMAT Stavebniny
2. november 2022

17.10. 2022 odštartovala Pilotná výzva programu Obnov dom. Žiadatelia majú možnosť podávať žiadosti o dotáciu z Plánu obnovy vo výške 14-, resp. 19-tisíc eur. V prvých dvoch výzvach sa rozdeľuje celkovo 30 miliónov eur. Ukončenie výziev bude 28.2. 2023 alebo skôr po vyčerpaní pridelených prostriedkov. Viac info <https://www.stavmat.sk/.../ziadosti-o-dotaci-u-na-zateplenie>

ISOVER
SAINT-GOBAIN

Dotáciu na zateplenie možno opäť získať od 24. apríla 2023

Zlepši si svoj dom s ISOVERom

PLÁN OBNOVY RODINNÝCH DOMOV NA SLOVENSKU

**Dotácia na zateplenie?
Hmmm...plánoval som to...**

Získanie pozornosti, záujmu – korešponduje dotácia mojim plánovaným potrebám?
Je to niečo čo by ma malo zaujímať?

**Aká vysoká je dotácia?
Aké sú podmienky?
Spíňam ich? Nie je to príliš zložitý?**

Zistenie podrobností – Sú podmienky dotácie pre mňa výhodné natoľko aby som urýchlil rozhodnutie?
Je môj dom vhodný?
Čo všetko odo mňa budú chcieť?
Aký postup zvoliť?

**Neinvestujem ani korunu dokiaľ
nebudem istotu, že ju viem
získať a že na to mám**

Kalkulácia/ zváženie finančnej náročnosti – čo všetko a za koľko peňazí musím spraviť aby som získal dotáciu

Čo musím spraviť na svojom dome aby som splnil 30 / 60% úsporu?
Mám na to, viem získať zdroje?
Musím zatepliť celý dom alebo stačí zatepliť fasádu?
Koľko ma asi bude stáť zateplenie alebo aspoň materiál naň?

SAINT-GOBAIN EASTERN EUROPE • SLOVAKIA

STAVMAT Stavebniny
15. jún o 13:51

Za čo by ste inde museli zaplatiť desiatky eur, u nás máte zadarmo! 🎁 Využite možnosť poradenstva dňa 20.6.2023 v Trenčíne na Brnianskej 2. 📞
Viac info 📄

**Obnovte dom
so STAVMATOM**
20.6.2023
od 10:00 do 17:00h

BEZPLATNÉ
ENERGETICKÉ
ZHODNOTENIE!

STAVMAT.SK
Trenčín, Brnianska 2 | STAVMAT STAVEBNINY, s.r.o.
Predaj stavebného materiálu, náradia, obkladov a dlažieb.

Viac informácií

vsetkoozatepleni.sk

Spravidca zateplením Plán obnovy Odporúčani dodávateľa Aktuality Otázky a odpovede Poradíme vám

**Jednoduchý návod,
ako si otestovať
úsporu pri zateplení**

Ak si nie ste istí, či plánovaným zateplením dosiahnete aspoň 30 % úsporu energií – a tým aj dotáciu na zateplenie vo výške 14-tisíc eur –, môžete si zateplenie bezplatne nasimulovať.

Aby ste získali dotáciu z programu **Obnova domov** (Plán obnovy), musí rekonštrukcia vášho rodinného domu splniť základnú podmienku: dosiahnuť aspoň 30 % úsporu primárnej energie. V takom prípade (a po splnení ďalších podmienok) môžete získať príspevok na zateplenie vo výške 14-tisíc eur. A ak dosiahnete 60 % úsporu, viete získať dotáciu až 19-tisíc eur.

Ako však zistiť, akú úsporu dosiahnem zateplením fasády, zateplením strechy či zateplením podlahy? Máte dve možnosti: namodelovať si rekonštrukciu domu v špeciálnom programe (bezplatne), alebo osloviť projektanta a nechať si urobiť prepočet.

Takto zistíte svoju budúcu úsporu primárnej energie

PLÁN OBNOVY RODINNÝCH DOMOV NA SLOVENSKU

**Dotácia na zateplenie?
Hmmm...plánoval som to...**

Získanie pozornosti, záujmu – korešponduje dotácia mojim plánovaným potrebám? Je to niečo čo by ma malo zaujímať?

**Aká vysoká je dotácia?
Aké sú podmienky?
Spíňam ich? Nie je to príliš zložité?**

Zistenie podrobností – Sú podmienky dotácie pre mňa výhodné natoľko aby som urýchlil rozhodnutie? Je môj dom vhodný? Čo všetko odo mňa budú chcieť? Aký postup zvoliť?

Neinvestujem ani korunu dokiaľ nebudem istotu, že ju viem získať a že na to mám

Kalkulácia/ zváženie finančnej náročnosti – čo všetko a za koľko peňazí musím spraviť aby som získal dotáciu

Čo musím spraviť na svojom dome aby som splnil 30 / 60% úsporu?
Mám na to, viem získať zdroje?
Musím zatepliť celý dom alebo stačí zatepliť fasádu?
Koľko ma asi bude stáť zateplenie alebo aspoň materiál naň?

Idem do toho! Čo všetko potrebujem a kto mi pomôže

Kto mi spraví certifikát alebo EPH?
Spravím si to sám ...
Potrebujem kúpiť materiál, poradiť sa, ...
Spraví mi to firma ...
Potrebujem doporučiť firmu

ISOVER
SAINT-GOBAIN

rigips
SAINT-GOBAIN

weber
SAINT-GOBAIN

PLÁN OBNOVY RODINNÝCH DOMOV NA SLOVENSKU

HLAVNÉ TÉMY ŠKOLENIA

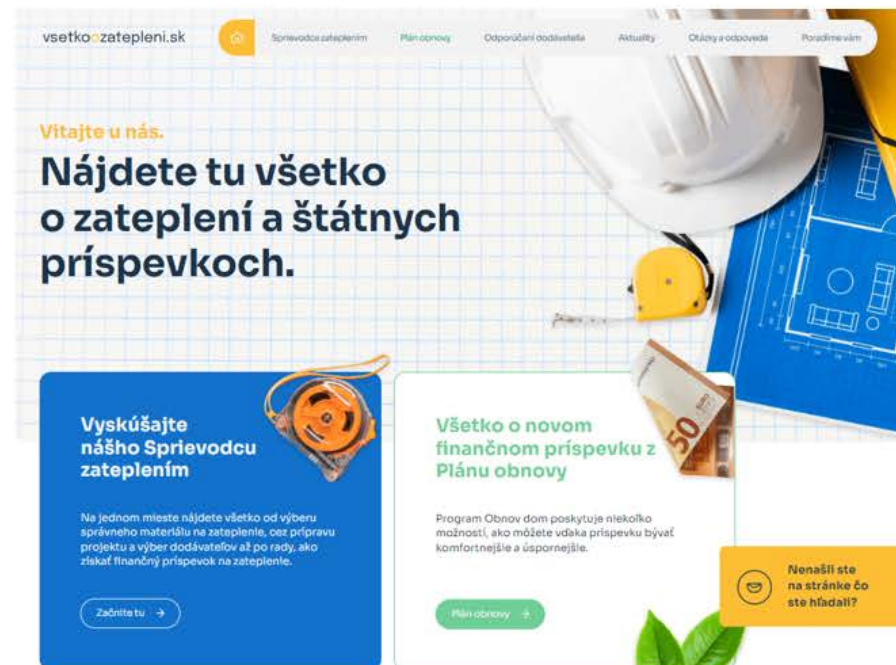
Podmienky dotácie a základné zmeny v nich

- Aká vysoká je dotácia, resp. koľko môžem získať?
- Kto je oprávnený žiadateľ
- Aký dom spĺňa podmienky dotácie
- Na čo všetko sa dotácia vzťahuje a ako si vypočítam jej výšku
- Akú dokumentáciu potrebujem mať

Rozhodovací proces vlastníka RD

- Hľadanie prienikov krokov investora a našich možností a služieb

Rýchle posúdenie potrebných opatrení pre splnenie podmienok dotácie v programe KORD



ISOVER
SAINT-GOBAIN

rigips
SAINT-GOBAIN

weber
SAINT-GOBAIN