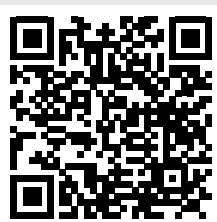


RÝCHLE TECHNICKÉ PORADENSTVO:

tel. kontakt:
0800 139 139
email:
poradenstvo@isover.sk



KONTAKTUJTE NÁS
AJ CEZ FORMULÁR

PORADENSTVO ISOVER PRE STAVBU A REKONŠTRUKCIE. RÝCHLE TECHNICKÉ PORADENSTVO

Poradenské služby:

- Verifikácia návrhu skladby jednotlivých konštrukcií výpočtom
- Návrh spádovania a príprava kladačského plánu pre ploché strechy
- Návrh skladby vegetačných striech
- Nápočet potrebného množstva materiálu (na balenia a kusy) pre váš projekt aj so systémovými prvkami sadrokartónových konštrukcií Rigips alebo zatepľovacích systémov Weber
- Správna voľba systému pevného či kazetového podhľadu Rigips
- Vhodnosť omietky, lepidla a ďalších suchých hmôt Weber pre váš objekt
- Preverenie dostupnosti požadovaného materiálu v blízkosti stavby
- Sprostredkovanie cenovej ponuky
- Odporúčanie postupu realizácie či realizačných firiem v okolí stavby



Ekologická služba ZBER EPS odrezkov **NEZAŤAŽÍ ŽIVOTNÉ PROSTREDIE** a vám šetrí náklady na ich likvidáciu

Od začiatku realizácie odkladajte nepoužiteľné odrezky polystyrénu do vriec, ktoré vám Isover poskytne alebo si ich zakúpite.

Vrecia naplnené odrezkami z polystyrénu zalepte a po vzájomnej dohode ich odvezieme.

My polystyrénové odrezky vrátíme do výroby ako vstupnú surovinu a tak spoločne chránime životné prostredie.



Kontaktujte:
0903 727 967
eps@isover.sk
www.isover.sk



Som budúcnosť zatepľovania. Teší ma.

Isover EPS Greywall Plus s grafitovou technológiou urobí za únikmi tepla hrubú čiaru.



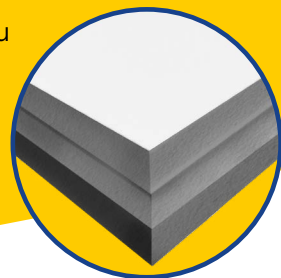
EPS Greywall Plus odporúčame kombinovať s:

- Lepiacou maltou **webertherm KPS**,
- Penetračným náterom **Weber 700**,
- Fasádnou omietkou **weberpas aquaBalance**.



EPS Greywall Plus-L

- EPS Greywall Plus teraz dostupný aj vo verzii s polo zapustenou L-hranou pre:
- presnejšie spoje,
 - minimalizáciu tepelných mostov,
 - vyššiu efektivitu zateplenia



VÝHODY

- výrazné zníženie povrchovej teploty materiálu
- zabránenie tvarových zmien dosky pri teplotných zmenách (deň - noc)
- eliminovanie reklamácií z dôvodu prehýbania materiálu pri vyšších teplotách hlavne v horúcich letných mesiacoch
- obmedzenie používania tieniacich sietí na lešení
- lepšia stálosť proti UV žiareniu

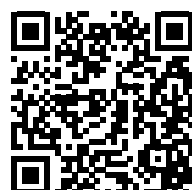
TECHNICKÉ PARAMETRE

- súčiniteľ tepelnej vodivosti λ : 0,031 W/m.K
- reakcia na oheň: E
- kód označenia CE: EPS-EN 13163-T2-L2-W2-S2-P4-BS115-DS(N)2-DS(70,-)1-TR100-MU40-WL(T)5
- rozmer dosky: 1000 x 500 mm
- špeciálny reflexný náter

PRÍSLUŠENSTVO

- fasádne zátky Isover EPS (biele alebo sivé)
- fréza na zapustenie fasádnych zátok Isover EPS

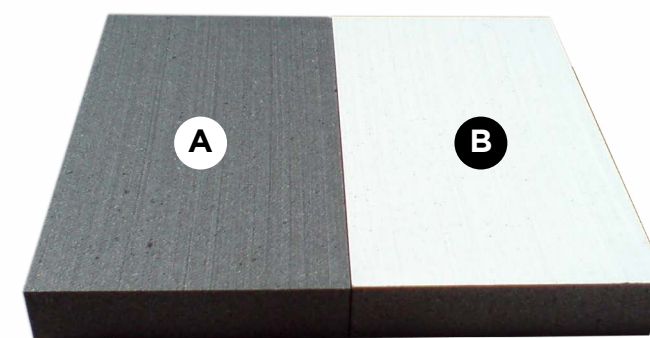
Viac informácií o EPS Greywall Plus:



VÝSLEDKY TERMOVÍZNEHO MERANIA VYKONANÉ STU BRATISLAVA

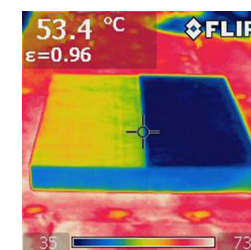
Účel merania

Termovízne meranie bolo vykonané na produktoch Greywall Plus bez náteru (A) a s ochranným reflexným náterom v auguste 2016. Vzorka polystyrénu (A) je referenčná. Na vzorke B je nanosená vrstva bieleho ochranného reflexného náteru, ktorá bola porovnávaná v konfrontácii so susednou neupravenou plochou rovnakých rozmerov. Táto neštandardná metóda pozorovania pôsobenia (aktívna termografia) na dennom slnečnom svetle je navrhnutá tak, že je možné bezprostredne porovnať pôsobenie slnečného žiarenia na vzorky a absorpciu/odraz slnečného žiarenia vzorkami. Vzorky sa nachádzajú v exteriéri, na priamom slnečnom svetle, v bezoblačnom počasí a v čase bezvetria. Experiment diagnostikuje povrchové správanie vzoriek na dennom svetle. Ochranný náter má slúžiť na reflexiu slnečného žiarenia (IR zložky) a eliminovanie absorpcie počas inštalácie fasádnych dosiek sivého polystyrénu Greywall Plus. Jeho účel je zamedziť prehrievaniu a deformáciám dosiek. Náter nemá určený ďalší funkčný (tepelnizolačný, difúzny) účel v skladbe fasády.



Fasádna doska Isover EPS Greywall bez náteru vľavo (A) a Isover EPS Greywall Plus s náterom vpravo (B)

Záznam z termovízneho merania

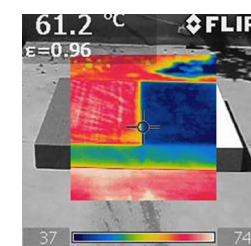


Termogram 1

Bezprostredne po vystavení slnečnému žiareniu je fasádna doska Greywall Plus s náterom chladnejšia cca o 22 °C oproti doske Greywall bez náteru.

NAMERANÉ HODNOTY

Názov	Priemer	Min.	Max.	Emisivita	Pozadie
A	61.5 °C	58 °C	63 °C	0.95	71.00 °C
B	39.5 °C	37 °C	42 °C	0.95	71.00 °C



Termogram 2

Krátko po vystavení slnečnému žiareniu je fasádna doska Greywall Plus s náterom chladnejšia cca o 30 °C oproti doske Greywall bez náteru.

NAMERANÉ HODNOTY

Názov	Priemer	Min.	Max.	Emisivita	Pozadie
A	70.4 °C	65 °C	72 °C	0.95	71.10 °C
B	41.2 °C	37 °C	42 °C	0.95	71.10 °C

Vidieť, že Greywall bez náteru sa správal ako približne rovnako farebné pozadie (s rovnakou úrovňou svetlosti). Greywall Plus s náterom sa správal podobne ako Greywall bez náteru v tieni. Povrchová teplota Greywall Plus s náterom bola v čase intenzívneho svetla cca o 10 °C vyššia ako vonkajšia teplota prostredia. Teplota Greywall bez náteru bola cca o 40 °C vyššia ako vonkajšia teplota, v priebehu dňa sa rozdiel pomerne zmenšuje.

GRAFICKÉ ZNÁZORNENIE PRIEBEHU NAMERANÝCH TEPLÔT

