



IZOLAČNÉ DOSKY:

ISOVER FLORA

DOSKY Z HYDROFILNEJ ČADIČOVEJ VLNY PRE EXTENZÍVNE A POLOINTENZÍVNE SKLADBY PLOCHÝCH A PULTOVÝCH VEGETAČNÝCH STRIECH.

Súčiniteľ tepelnej vodivosti (suchá izolácia) λ : 0,037 W/m.K

Rozmer dosky: 1 000 x 600 mm

Označenie a hrúbka	Množstvo v jednom balení	Množstvo na palete	Cena bez DPH	Cena s DPH	Kategória
(cm)	(m ²)	(m ²)	(€/m ²)	(€/m ²)	
Flora 5	4.80	28.80	12,15	14,58	A
Flora 10*	2.40	14.40	Cena na vyžiadanie		

* Dodacie podmienky je potrebné konzultovať s výrobcom.

DRENÁŽNE DOSKY:

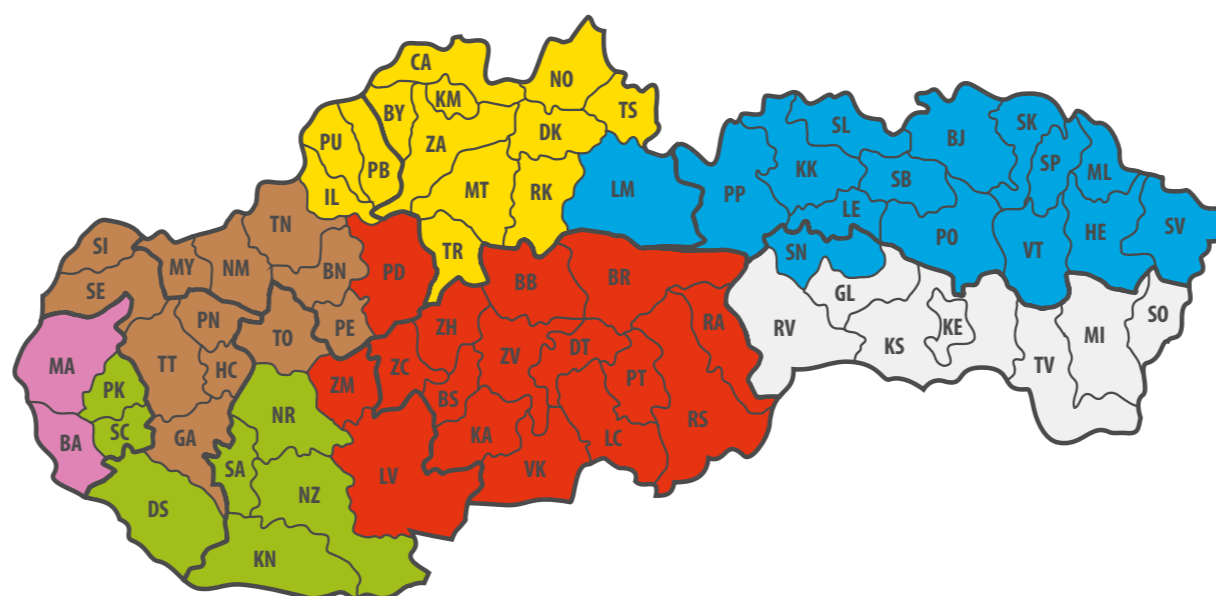
PLATON DE 25

Označenie	dĺžka	šírka	výška	množstvo v jednom balení
	(mm)	(mm)	(mm)	(m ²)
Platon DE 25	2 220	1 330	23	2,95

GEOTEXTÍLIA:

GEONETEX M 300g/m²

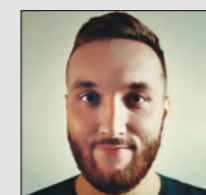
Označenie	dĺžka	šírka	množstvo v jednom balení
	(mm)	(mm)	(m ²)
Geonetex M 300g/m²	50 000	2 000	100



Regionálni technicko-obchodní poradcovia

Technické poradenstvo

správny výber zateplenia pre váš rodinný dom



Tomáš Okál,
0904 986 243,
poradenstvo@isover.sk



Ing. Jozef Nemček
0910 156 852,
jozef.nemcek@saint-gobain.com



Ing. Branislav Paulovič
0911 770 036,
branislav.paulovic@saint-gobain.com



Boris Švikruha
0903 791 198,
boris.svikruha@saint-gobain.com



Ing. Tomáš Kivader
0911 718 696,
tomas.kivader@saint-gobain.com



Michal Sirocký
0901 902 992,
michal.sirocky@saint-gobain.com



Ing. Miroslava Sidorová
0903 628 495,
miroslava.sidorova@saint-gobain.com



Vladimír Ivan
0903 262 631,
vladimir.ivan@saint-gobain.com

Kontaktujte členov nášho tímu a získajte rýchlo potrebné

informácie o produktoch, riešeníach či službách.

ISOVER
SAINT-GOBAIN

Úsporná
vegetačná
strecha
ISOVER

www.isover.sk

SAINT-GOBAIN

Vegetačné strechy

vracajú zeleň do miest a obcí, zlepšujú mikroklimu najmä znížením teploty okolia v letných mesiacoch, obmedzujú hluk a optimalizujú zadržiavanie dažďovej vody a jej následné využitie práve na streche. Pozitívny vplyv vegetačnej strechy pocítite aj v interiéri, bráni totiž prehrievaniu konštrukcie v letných mesiacoch. Vegetačné strechy s hydrofilnou vlnou ISOVER majú výrazne menšie nároky na statické vlastnosti než konvenčné skladby striech so substrátmi, sú preto vhodné okrem novostavieb aj pre rekonštrukcie.

PREČO JE DOBRÉ OZELENIŤ STRECHU

Zeleň na streche môže pomôcť zredukovať efekt tepelného ostrova.

Základným mechanizmom je odparovanie vody z vegetácie (evapotranspirácia) a vodných plôch, čo znižuje teplotu okolitého prostredia.

Odparenie jedného litra vody predstavuje ekvivalent cca **0,7 kWh** energie potrebnej na prevádzku chladiaceho zariadenia, teda **1 mm** zrážok zadržaných na **100 m²** vegetačnej strechy zodpovedá úspore **70 kWh** energie potrebnej na chladenie budovy v letných horúčavách.

ZLEPŠENIE MIKROKLÍMY VNÚTRI BUDOVY

Vegetačné strechy okrem toho, že okysličujú a čistia vzduch, taktiež znižujú tepelné výkyvy obytných priestorov tesne pod strechou.



LEPŠIE HOSPODÁRENIE S VODOU

Odtok dažďovej vody z bežnej

betónovej strechy

s hydroizoláciou sa pohybuje

medzi 95 - 100 %.

Vegetačná strecha dokáže toto

množstvo redukovať priemerne

na 50 %, ale existujú aj typy

vegetačných striech, ktoré

odtok redukujú iba na 5 %.

Na tieto retenčné strechy

je možné použiť aj

hydroakumulačné dosky

ISOVER.



Postup vytvorenia vegetačnej zelenej strechy

UPOZORNENIE:

Skôr ako sa rozhodnete pre zelenú strechu, prekonzultujte váš zámer so statikom. Musí prerátať únosnosť existujúcej strechy, respektíve pri novostavbe správne navrhnuť jej zaťaženie. V prípade strechy navrhutej ako nepochôdznej, extenzívnej, na zaťaženie vegetačným súvrstvom o hmotnosti cca 120 kg/m².

Zateplenie strechy aj s vyspádaním je vhodné ukončiť hydroizoláciou proti prerastaniu koreňov.

PRACOVNÝ POSTUP:

ROZLOŽENIE PÁSOV GEOTEXTÍLIE S DOSTAČNÝM PRESAHOM



Strechu si dôkladne rozmerajte, ušetríte si prácu pri rezaní izolácie a drenážnej fólie. V prvom kroku položíme pásy geotextílie s dostatočným presahom, asi 100 mm. Geotextília plošnej hmotnosti 300 g/m² bude chrániť hydroizolačnú fóliu pred mechanickým poškodením.

ROZMIESTNENIE DILATAČNÝCH NEREZOVÝCH PROFILOV



Druhý dôležitý krok pri ozeleňovaní plochej strechy je rozmiestnenie dilatačných nerezových profilov podľa vopred pripraveného plánu. Úpravu profilu do požadovaného tvaru a potrebnej dĺžky odporúčame realizovať mimo strechy, aby nedošlo k poškodeniu hydroizolácie.

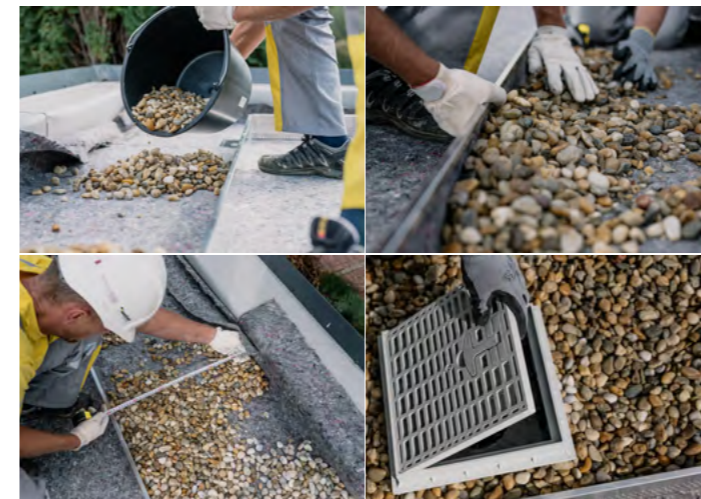
POTREBNÉ NÁRADIE:

meter, orezávací výsvuný nôž, nôž na izoláciu, nožnice na plech alebo uhlová brúska, vedro, lopata, hrable. Nezabudnite na ochranné pracovné prostriedky.

POTREBNÝ MATERIÁL:

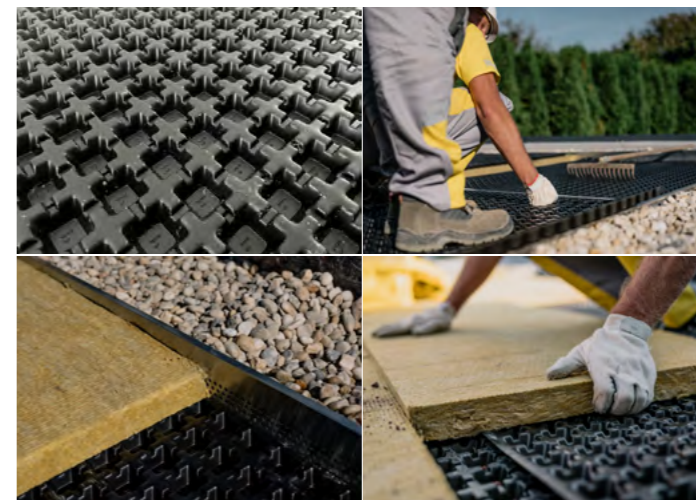
geotextília 300 g/m², nerezový dilatačný profil + spojovacie kusy, riečne kamenivo frakcia 16/32, drenážna fólia PLATON DE 25, hydrofilná izolácia ISOVER Flora hrúbky 50 mm, minerálny substrát, rozchodníkové koberce, revízna šachta pre strešnú vpusť.

STABILIZOVANIE DILATAČNÝCH NEREZOVÝCH PROFILOV PRI OZELENEŇÍ STRECHY



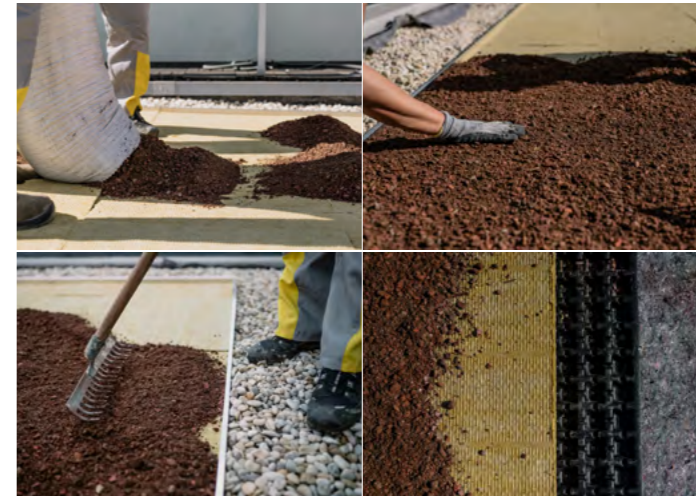
Rozmiestnené dilatačné profily zastabilizujeme štrkom. Časť štrku prihrnieme k dilatačnej lište, časť k atike. V miestach, kde bude rozsypaný štrk, odporúčame položiť geotextíliu v dvoch vrstvách. Pásky pod štrkový zásyp si môžeme pripraviť dopredu. Narežte ich v dostatočnej šírke. Na jednej strane sa zasunú pod ohyb na profilovanej lište, na druhej strane môžu mierne presahovať cez atiku. Prebytočný presah sa po dosypaní štrku na potrebnú výšku zreže.

POLOŽENIE DRENÁŽNEJ FÓLIE



Do vymedzeného priestoru medzi profily položíme na geotextíliu drenážnu fóliu, s presahom dvoch kalíškov, pri krajoch upravíme do požadovaného rozmeru.

ULOŽENIE DOSIEK HYDROFILNEJ MINERÁLNEJ IZOLÁCIE A ROZMIESTNENIE SUBSTRÁTU



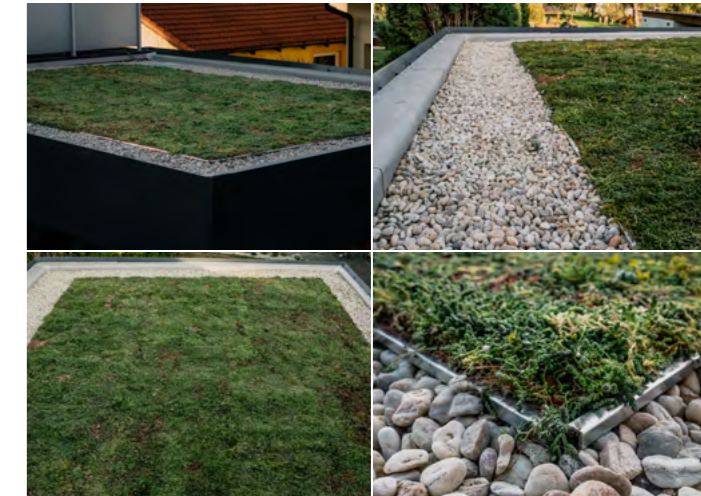
Hydrofilnú vlnu ISOVER Flora rozložíme s odsadením 1/2 dosky. Minerálny substrát v hrúbke 20 - 30 mm rovnomerne rozmiestnime na izoláciu.

POLOŽENIE ZELENÝCH KOBERCOV PRE VYTVORENIE VEGETAČNEJ STRECHY



Finálnu vrstvu - rozchodníkové koberce rozrolujeme a konce navzájom zapracujeme. Po okrajoch doplníme riečny štrk do potrebnej výšky.

STAROSTLIVOSŤ O VEGETAČNÚ STRECHU



Po realizácii tohto postupu zelenú strechu poriadne polejeme. Hydrofilná vlna ISOVER Flora dokáže absorbovať až 90 % vody.

Nezabudnite, takto zrealizovanú vegetačnú strechu je potrebné zo začiatku pravidelne intenzívne zalievať.

Po zakorenení rastlín už zalievanie nie je potrebné, keďže tento konkrétny typ vegetačnej strechy je úsporný, ide o extenzívnu zelenú strechu, je teda bezúdržbová. Strechu stačí 2x do roka skontrolovať, zbaviť nežiaducich nánosov, popri prípade doplniť živiny v podobe hnojiva.

