

**ZIMA
A VLNKO
SA CEZ SOKEL
NEDOSTANU**



ISOVER eps SOKLOVÁ DOSKA
ISOVER eps PERIMETER

**Zateplenie sokla
a spodnej stavby**





VÝHODY

- minimálna nasiakavosť
- odolné proti prerazeniu
- vynikajúce tepelnoizolačné vlastnosti
- nízka hmotnosť a jednoduchá spracovateľnosť

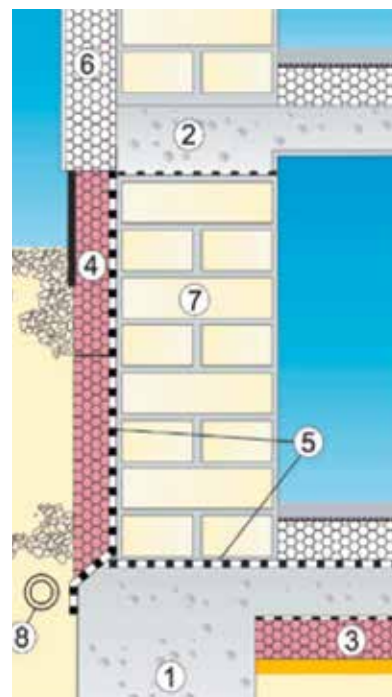
OBLASŤ POUŽITIA

■ ISOVER eps SOKLOVÉ DOSKY sú určené na zateplenie soklov stien budov, odstraňujú typický tepelný most v oblasti prechodu steny na základ a riešia detail ukončenia hydroizolácie nad terénom a umožňujú spojitie vyhotovenie omietok až pod úroveň terénu. Rovnako je možné použitie pri podbití striech ako vyrovnávacia vrstva pod omietku, ale aj ostenia okolo okien pri zateplení detailov, ale aj v miestach prekladov a betónových vencov. ISOVER eps SOKLOVÁ DOSKA sa vyrába s rovnou hranou v rozmere 1000 x 600 mm, s povrchom na oboch stranách opatreným vaľkovou štruktúrou pre vysokú príľnavosť lepidiel.

■ Dosky ISOVER eps PERIMETER sú určené na tepelné izolácie spodnej stavby budov, najmä suterénnych stien, základových dosiek a pod., ako tepelná izolácia spodnej stavby, ochrana hydroizolácie (nahrádzajú ochrannú prítmurovku). Dosky sa aplikujú zhodne ako dosky XPS. Pokladajú sa v jednej vrstve natesno na väzbu, preto sú opatrené polodrážkou. ISOVER eps PERIMETER sa vyrába v rozmere 1250 x 600 mm. Na lepenie na hydroizoláciu sa používajú najčastejšie PUR lepiace peny alebo bezrozpúšťadlové lepidlá na báze asfaltu. Vodorovné aplikácie sa realizujú ako voľne položené.

■ Tepelnoizolačné dosky ISOVER eps SOKLOVÁ DOSKA a ISOVER eps PERIMETER sú vyrábané priamo do foriem, vyznačujú sa minimálnou nasiakavosťou, vysokou pevnosťou v tlaku a mrazuvzdornosťou. Oba výrobky disponujú verifikovanou environmentálnou deklaráciou produktu – EPD.

SYSTÉM ZATEPLENIA NAD A POD ÚROVŇOU TERÉNU

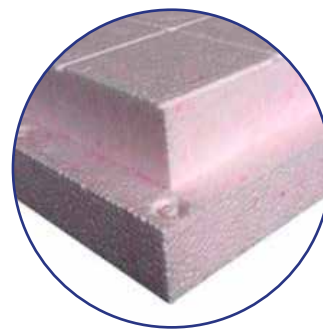


- 1) základy
- 2) stropná konštrukcia
- 3) ISOVER eps PERIMETER
- 4) ISOVER eps SOKLOVÁ DOSKA
- 5) hydroizolácia
- 6) zateplovací systém
- 7) murivo
- 8) drenáž

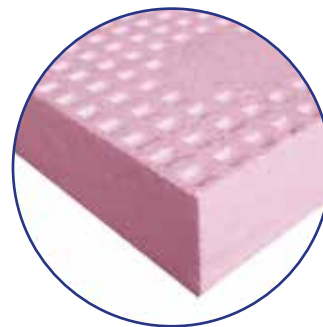
TECHNICKÉ PARAMETRE

Parameter	Jednotka	Hodnota	Norma
Deklarovaný koeficient tepelnej vodivosti λ_D	W.m-1.K-1	0,033 – eps PERIMETER 0,034 – eps SOKLOVÁ DOSKA	STN EN 12 667
Objemová hmotnosť	kg.m-3	28 – 32**	STN EN 1602
Dlhodobá nasiakavosť pri úplnom ponorení WL(T)	%	3	STN EN 12 087
Pevnosť (napätie) v tlaku pri 10 % lin. def. CS(10)	kPa	200 – eps PERIMETER 150 – eps SOKLOVÁ DOSKA	STN EN 826
Pevnosť (napätie) v tlaku pri 2 % lin. def.	kPa	36	STN EN 1606
Maximálna hĺbka použitia pod terénom	m	4,5	-
Trieda reakcie na oheň	-	E***	STN EN 13 501-1
Tepelná odolnosť dlhodobo	°C	80	-
Faktor difúzneho odporu (μ) MU	-	40 – 100	STN EN 12 086

Označenie a hrúbka	Tepelný odpor R	Množstvo v balení
(cm)	(m ² .K/W)	(m ²)
PERIMETER 3	0.90	12.00
PERIMETER 4	1.20	9.00
PERIMETER 5	1.50	7.50
PERIMETER 6	1.80	6.00
PERIMETER 7	2.10	5.25
PERIMETER 8	2.40	4.50
PERIMETER 9	2.70	3.75
PERIMETER 10	3.00	3.75
PERIMETER 11	3.30	3.00
PERIMETER 12	3.60	3.00
PERIMETER 14	4.20	2.25
PERIMETER 15	4.50	2.25
PERIMETER 16	4.80	2.25
PERIMETER 18	5.45	1.50
PERIMETER 20	6.05	1.50



Označenie a hrúbka	Tepelný odpor R	Množstvo v balení
(cm)	(m ² .K/W)	(m ²)
SOKLOVÁ DOSKA 2	0.55	15.00
SOKLOVÁ DOSKA 3	0.85	9.60
SOKLOVÁ DOSKA 4	1.15	7.20
SOKLOVÁ DOSKA 5	1.45	6.00
SOKLOVÁ DOSKA 6	1.75	4.80
SOKLOVÁ DOSKA 7	2.05	4.20
SOKLOVÁ DOSKA 8	2.35	3.60
SOKLOVÁ DOSKA 9	2.60	3.00
SOKLOVÁ DOSKA 10	2.90	3.00
SOKLOVÁ DOSKA 12	3.50	2.40
SOKLOVÁ DOSKA 14	4.10	1.80
SOKLOVÁ DOSKA 15	4.40	1.80
SOKLOVÁ DOSKA 16	4.70	1.80
SOKLOVÁ DOSKA 18	5.25	1.20
SOKLOVÁ DOSKA 20	5.85	1.20



Poradenské služby ISOVER

Využite naše praktické poradenstvo pri stavbe, rekonštrukcii či zateplovaní vášho domu

Pomôžeme vám:

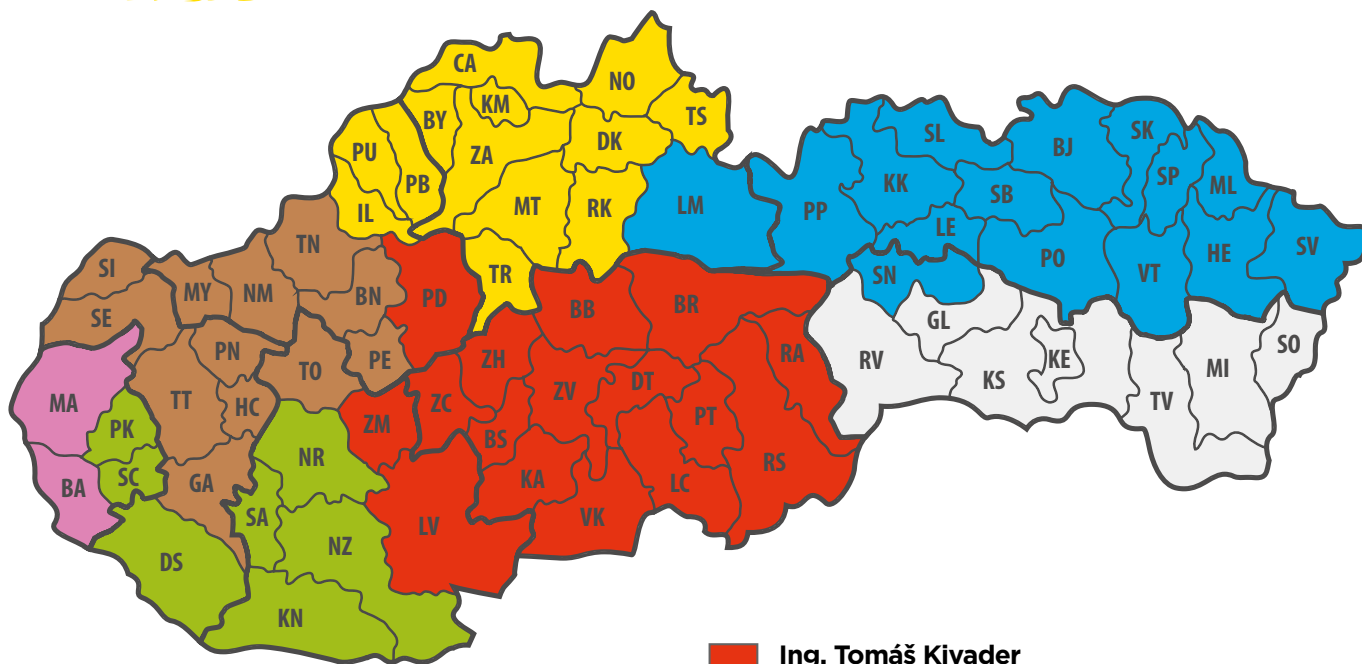
- s verifikáciou návrhu skladby jednotlivých konštrukcií výpočtom
- s návrhom spádovania a prípravou kladačského plánu pre ploché strechy
- s návrhom skladby vegetačných striech
- s prepočtom potrebného množstva materiálu pre váš projekt
- so správnou voľbou systému pevného alebo kazetového podhládu
- s prevereníím dostupnosti požadovaného materiálu v blízkosti stavby
- so sprostredkovaním cenovej ponuky
- s odporúčením postupu realizácie

On-line chat: www.isover.sk

Mail: poradenstvo@isover.sk

Telefón: 0904 986 243

OBCHODNÍ ZÁSTUPCOVIA



Ing. Jozef Nemček
0910 156 852, jozef.nemcek@saint-gobain.com

Ing. Branislav Paulovič
0911 770 036, branislav.paulovic@saint-gobain.com

Boris Švikruha
0903 791 198, boris.svikruha@saint-gobain.com

Ing. Tomáš Kivader
0911 718 696, tomas.kivader@saint-gobain.com

Michal Sirocký
0901 902 992, michal.sirocky@saint-gobain.com

Ing. Miroslava Sidorová
0903 628 495, miroslava.sidorova@saint-gobain.com

Vladimír Ivan
0903 262 631, vladimir.ivan@saint-gobain.com

Saint-Gobain Construction Products, s. r. o.
Divízia ISOVER

Stará Vajnorská 139, 831 04 Bratislava,
info@isover.sk, www.isover.sk, www.polystyren.sk

Výrobný závod EPS: Vlárská 44, 917 01 Trnava

Zber a recyklácia odrezkov EPS
0903 727 967, eps@isover.sk