



Vzduchotesnosť a ochrana proti vlhkosti s kompletným systémom ISOVER VARIO®

Montážna príručka

BEZPEČNOSŤ SO SYSTÉMOM VARIO®

Garancia zachovania hodnôt pre našich zákazníkov



SPOLĎHLIVÁ OCHRANA SO SYSTÉMOM VARIO®

Vlhkosť v konštrukcii môže mať v dlhodobom horizonte závažné dôsledky. V prípade vysokej vlhkosti drevených prvkov v konštrukcii, to je podľa STN 73 1901 nad 16%, je riziko napadnutia drevených častí konštrukcie drevokaznými hubami extrémne vysoké už behom niekoľkých týždňov, a to pre Vás ako remeselníka môže byť hotová pohroma, pretože sa dajú očakávať vysoké nároky na náhradu škody.

Použitie systému vzduchotesnosti a ochrany proti vlhkosti ISOVER VARIO® ponúka spoľahlivú ochranu pred poškodením budov - vďaka variabilným klímamembránam VARIO® XtraSafe a VARIO® KM Duplex UV, rovnako ako rad tmelov a lepiacích pások dokonale prispôbených fóliovému materiálu a bežným stavebným podkladom.

KNOW-HOW OD ODBORNÍKA PRE ODBORNÍKA

V tejto príručke sme pre Vás zostavili tie najdôležitejšie odborné rady pre správnu inštaláciu komponent systému VARIO®. Tento praktický sprievodca Vás krok za krokom prevedie zložitými inštaláčnymi situáciami, s ktorými sa človek stretáva na každej stavbe.

OBSAH

01

PROFESIONÁLNE RADY PRE JEDNODUCHÚ PRÁCU

Odlepenie krycej pásky od lepiacej pásky	4
Lepiacu pásku neprepínajte	4
Ručné odtrhnutie lepiacej pásky	5
Zrezanie špičky aplikačného nadstavca VARIO® DoubleFit	5
Aplikácia klímamembrány v tvare písmena V s VARIO® DoubleFit	6
Príprava základného náteru s použitím VARIO® DoubleFit	6
Vzduchotesné lepenie rohov OSB dosiek v drevenej rámovej konštrukcii	7

02

PROFESIONÁLNE TIPY PRE VNÚTORNÉ POUŽITIE

Lepenie spojov oblasti presahov parozábran	8
VARIO® XtraSafe na šikmej streche	9
Predsieň s VARIO® XtraSafe so zateplením v interiéri	10
Pripojenie klímamembrány ku štítovej stene	12
Tesnenie potrubných priechodov manžetou	14
Tesnenie káblového priechodu (viac káblov)	18
Tesnenie prieniku konštrukcie parozábranou	20
Tesnenie trámu pomocou lepiacej pásky	23
Pripojenie k trámu a klieštinám podkrovných miestností	26
Prilepenie klímamembrány ku strešnému oknu	29

03

PROFESIONÁLNE RADY PRE VONKAJŠIE POUŽITIE

Pripojenie klímamembrány v oblasti odkvapu	32
Pripojenie klímamembrány v úžľabí strechy	35
Pripojenie fólie ku štítovej krokve	38
Pripojenie fólie na korune múru	38
Tesnenie klieštín a) izolačným klinom alebo b) dreveným klinom	39

04

ZOZNAM VÝROBKOV VARIO®

42

ODLEPENIE KRYCEJ PÁSKY

Krycia páska sa môže jednoduchým hmatom bez problémov odlepiť od lepiacej pásky, bez toho aby došlo k poškodeniu lepiacej plochy.



Pásku rovnomerne odstrihnete, pomôže Vám pri tom praktická potlač s meracím pásom.



Odstrihnutú stranu ohnite rukou mierne do tvaru písmena U, ale pásku nezlomte.



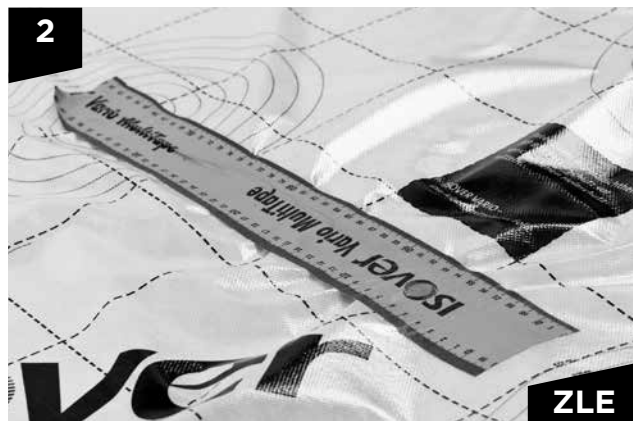
Prstom druhej ruky prejdite cez hranu pásky. Tak sa krycia páska ľahko odlepi od lepiacej pásky.

LEPIACU PÁSKU NENAPÍNAJTE

Pružné a smerovo stabilné lepiace pásky, ako napríklad VARIO® MultiTape, MultiTape SL či XtraTape, nemôžu byť pri lepení na fóliu príliš natiahnuté.



Pokiaľ takto príliš natiahnutú lepiacu pásku nalepíte na fóliu, potom sa vzhľadom k extrémne vysokej lepiacej sile stiahne.



Dôsledok: Fólia vytvorí vlny, ktorými môže cirkulovať vzduch. Tak môže dochádzať ku prenikaniu vlhkosti.



Pre vzduchotesné prevedenie je potrebné nalepiť lepiacu pásku bez napätia.

Výsledok: Fólia zostane rovná, klímamembrána je vzduchotesná a prilepená tak, že je plne funkčná.

PRE JEDNODUCHÚ PRÁCU

RUČNÉ ODTRHNUTIE LEPIACEJ PÁSKY

Lepiace pásky by sa za normálnych okolností nemali odtrhávať ručne. Výnimkou sú textilné pásky špeciálne vyvinuté pre tento účel, ako napríklad VARIO® XtraTape.



Vzhľadom k jej špeciálnej štruktúre je možné VARIO® XtraTape ľahko odtrhnúť. Výsledkom je rovný okraj, ktorý sa podobá rezu, čo je dôležité pre zaistenie dobrého a spoľahlivého výsledku.



Ostatné lepiace pásky, ako napríklad VARIO® MultiTape, MultiTape SL, by sa nemali odtrhávať rukou, pretože odtrhnutý okraj pásky by nebol rovný, čo by mohlo brániť vzduchotesnému zalapieniu klímamembrány.



Ani lepiace pásky s papierovým podkladom ako napríklad VARIO® KB1 by sa nemali odtrhávať. Pokiaľ k tomu dôjde, malo by byť zaistené dostatočné prekrytie odtrhnutých okrajov.

ZREZANIE ŠPIČKY APLIKAČNÉHO NADSTAVCA VARIO® DOUBLEFIT V TVARE PÍSMENA V

Špičky aplikačných nadstavcov sa pred prvým použitím odrežú. Spôsob tohto odrezania má veľký vplyv na konečný výsledok.



Správne odstrihnuté špičky aplikačného nadstavca zaisťujú optimálne naniesenie časti tmelu. ISOVER doporučuje výrez v tvare písmena V.



Pre porovnanie: Vďaka dvojitému výrezu v tvare V bude vytlačený tmel guľatý a silný, čo je ideálny stav pre vzduchotesné tesnenie fólie.



V prípade jednoduchého šikmého rezu sa vytlačený tmel pri nanášaní sploští a pre optimálne pripojenie bude mať príliš malý objem.

APLIKÁCIA PAROZÁBRAN V TVARE PÍSMENA V S VARIO® DOUBLEFIT

Univerzálne použiteľný lepiaci tmel nesmie byť pri aplikácii sploštený. Je dôležité použiť dva prsty k tesneniu fólie v tvare písmena V.



Odstrihnutou špičkou aplikačného nadstavca v tvare písmena V (viď. s. 5) naneste objemným vytlačaním tmelu a prekryte fóliu.



Pre prilepenie fólie v tvare písmena V prejdite dvoma prstami pozdĺž vytlačeného tmelu a pri tom naň ľahko tlačte z boku. Prilepenie sa dá realizovať taktiež pomocou drevenej šablóny, ktorou prejdete cez vytlačený tmel.



Aby tmel optimálne tesnil, musí byť nanesený tak, aby pod fóliou zostal patrný malý kopček, ideálne vo výške 5 mm.

PRÍPRAVA ZÁKLADNÉHO NÁTERU ZA POUŽITIA VARIO® DOUBLEFIT

Vzhľadom k tomu, že je tmel VARIO® DoubleFit rozpustný vo vode, môžete z neho ľahko vytvoriť základný náter.



Budete potrebovať pohár naplnený cca 1 cm vody, čistý štetec a VARIO® DoubleFit.



Do pohára vytlačte toľko tmelu Vari DoubleFit, aby bola vodná hladina pokrytá. Zmes vody a tmelu dobre premiešajte štetcom. K namiešaniu základného náteru môžete použiť tiež VARIO® XtraFit.



Takto pripravený základný náter je ideálny na podklady s otvorenými pórmí alebo na nepriliehavé povrchy. Podklad je únosný po krátkom zaschnutí základného náteru (suchý na dotyk).

PRE JEDNODUCHÚ PRÁCU

VZDUCHOTESNÉ LEPENIE ROHOV OSB DOSIEK V DREVENEJ RÁMOVEJ KONŠTRUKCII

Taktiež v drevenej rámovej konštrukcii má vzduchotesné prilepenie zásadný význam pre dlhodobú a spoľahlivú ochranu konštrukcie proti vlhkosti.



Začnite s jedným rohom a prilepte lepiacu pásku VARIO® MultiTape SL pozdĺž okraja. Postupne odlepujte jeden pás krycej vrstvy a pásku prilepte. Potom odlepte druhý pás krycej vrstvy a pásku dolepte.



V rohu vytvorte pomocou tmelu VARIO® DoubleFit tesniaci bod a aplikujte lepiaci tmel v šírke minimálne 3 cm pozdĺž priľahlých okrajov.



Potom prilepte zostávajúce dva okraje tak, ako je popísané v bode 1. Pre optimálne prilepenie prejdite lepiacu pásku gumovým valčekom.

(SL je skratka pre „Split Liner“ a znamená samostatne zlúčnuteľné krycie pružky.)

LEPENIE SPOJOV V OBLASTI PRESAHU PAROBŔZD

Po inštalácii klíamembrány je potrebné čo najskôr zlepiť jej spoje. V opačnom prípade hrozí nebezpečenstvo, že prach alebo stavebná soľ zníži účinnosť prilepenia, a tým aj ochranu proti poškodeniu v dôsledku vlhkosti.



Klíamembránu inštalujte v pruhoch s presahom 10 cm, začnite zhora. Spoje fólie prilepte lepiacou páskou VARIO® KB 1 alebo VARIO® MultiTape či XtraTape s presahom 3 cm. Ako vodítko použite prerušovanú čiaru.



Aby sme si uľahčili prácu, odlepte z lepiacej pásky vždy len toľko krycej pásky, koľko v tú chvíľu potrebujete. Tip: Rolku lepiacej pásky si navlečiete na ruku alebo použijete štandardný dávkovač.



Pre dosiahnutie účinného prilepenia v rohoch lepiacu pásku dôkladne zatlačte pomocou špachtle.



Na záver prejdete všetky lepené spoje rovným gumovým valčekom, dobre pritlačte najmä okraje. Nepoužívajte penový valček ani štruktúrovaný valček.

PRE VNÚTORNÉ POUŽITIE

ISOVER VARIO® XtraSafe NA ŠIKMEJ STRECHE

Systém VARIO® Xtra je synonymom pre jednoduchú aplikáciu. Suchý zips VARIO® XtraPatch jednoducho prilepte ku trámu a pripevnite klímamembránu VARIO® XtraSafe. Pokiaľ je nutná oprava, môžete VARIO® XtraSafe sňať a znovu pripevniť pomocou suchého zipsu. Nakoniec trvalo pripevnite pomocou VARIO® XtraTape a VARIO® XtraFit.



VARIO® XtraPatch nalepte na únosný podklad. Pokiaľ podklad nie je únosný, potom navyiac prisponkujte v odstupoch 20 cm.



Klímamembránu VARIO® XtraSafe pripevnite na VARIO® XtraPatch. Nasledujúce pásy inštalujte s presahom 10 cm.



Pokiaľ sú na fólii vrásky, jednoducho ju dajte dole a opäť pripevnite pomocou suchého zipsu.



Potom prilepte pásy fólie pomocou VARIO® XtraTape obdobne ako je vidieť na str. 8 a pripojte ku stavebným prvkom (viď s. 20)

PREDSIEŇ S VARIO® XTRASAFE SO ZATEPLENÍM V INTERIÉRI

Systém VARIO® Xtra sa dá ľahko pripevniť aj na kovové profily. VARIO® XtraPatch jednoducho prilepte na kov a pripevnite klímamembránu VARIO® XtraSafe. Vďaka systému suchého zipsu je možné kedykoľvek previesť opravu. Potom trvalo pripevnite pomocou VARIO® XtraTape a VARIO® XtraFit.



PRE VNÚTORNÉ POUŽITIE



Suchý zips VARIO® XtraPatch nalepte na kovový stĺpik. Páska je plochá a nebude vyčnievať.



Pomocou suchého zipsu pripevníte prvý pás fólie VARIO® XtraSafe, začnite zdola. Druhý pás fólie pripevníte pomocou suchého zipsu zhora cez prvý pás a vyčnievajúci okraj odstrihnete na presah 10 cm. Použite k tomu čiarkovanú čiaru.



Pásy fólie prilepte pomocou VARIO® XtraTape. Fólia je vďaka suchému zipsu VARIO® XtraPatch hneď pevne pripravená a nemôže skĺznuť. Tento postup je iný ako pri inštalácii pomocou tmelu, ktorý musí najskôr zaschnúť.



Fóliu pripojte k obvodovej konštrukcii pomocou VARIO® XtraFit (viac strana 14-15), potom inštalujte sadrokartónové dosky ako obklad. Vzduchotesná vrstva nie je objemná, a tak vznikne rovnomerný podklad.

PRIPOJENIE KLÍMAMEMBRÁNY K ŠTÍTOVEJ STENE

Pred pripojením klímamembrány ku stene je potrebné posúdiť stav steny. Pokiaľ sa materiál steny priveľmi drobí, má otvorené póry alebo nie je rovný. V tomto prípade je potrebné optimalizovať aplikáciou hladkej omietky. Pokiaľ je pracovná teplota nižšia ako 5 stupňov, neuskutočňujte lepenie pomocou VARIO® DoubleFit.



PRE VNÚTORNÉ POUŽITIE



Podržte klímamembránu rovno a provizórne pripevnite obojstrannou lepiacou papierovou páskou. Nepoužívajte k tomuto účelu lepiacu pásku VARIO®, pretože majú veľmi silnú lepiacu silu a po nalepení sa už nedajú odlepiť.



Naznačte si čiaru cca 2,5 cm od šikmej plochy steny. Pre zachovanie rovnomernej vzdialenosti Vám pomôže kúsok dreva. Potom pozdĺž naznačenej čiar vytláčte celistvú vrstvu VARIO® DoubleFit.



Uvoľnite provizórne pripravenú klímamembránu, urobte odľahčenú slučku s prídavkom materiálu cca 3 cm ako dilatačný kĺb a použite dva prsty alebo šablónu k tesneniu fólie v tvare písmena V (viz.strana 6).



Pásky fólie v mieste napojenia na stenu pripevnite tmelom VARIO® DoubleFit.



Pre zalepenie rohov nastrihnite prebytočnú klímamembránu pozdĺž čiarkovanej čiar smerom k rohom a presahy fólie zložte v pravom uhle cez seba.



Celú plochu s presahom starostlivo zalepte pomocou VARIO® DoubleFit až k rohu.

UTESNENIE POTRUBNÝCH PRESTUPOV MANŽETOU

Pokiaľ vrstvou klímamembránu prechádza potrubie, je potrebné aj v tejto oblasti dbať na vzduchotesné zalepenie. Pomocou prestupovej manžety sa dá zaistiť optimálne utesnenie prieniku. Prestupové manžety sú univerzálne použiteľné a môžete si ich dopredu pripraviť v dielni.

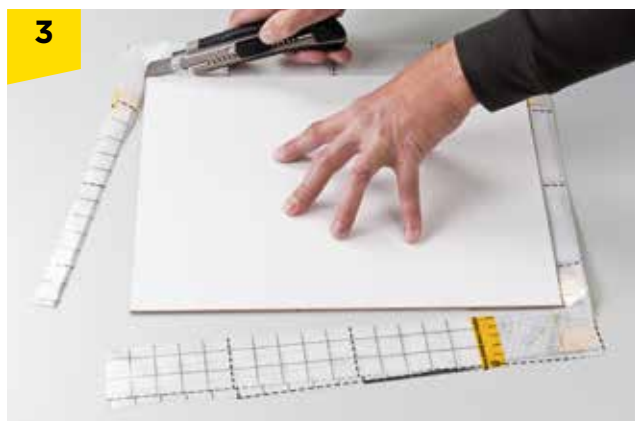


Potrebný materiál: časť potrubia so zodpovedajúcim priemerom (na jednej strane odstrihnuté podľa sklonu strechy), dva kusy fólie, šablóna (šírka: obvod potrubia plus 2 cm, dĺžka: obvod potrubia mínus 4 cm), VARIO® MultiTape SL, VARIO® DoubleFit, nôž, prepisovačka.



Odmerajte a narežte štyri prúžky lepiacej pásky VARIO® MultiTape SL podľa pozdĺžnej strany šablóny.

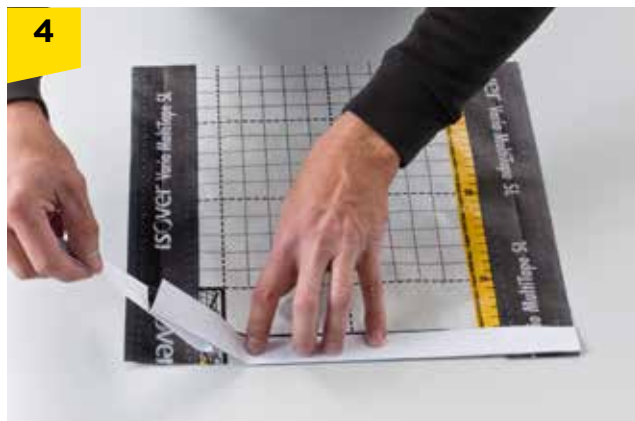
PRE VNÚTORNÉ POUŽITIE



Dva kusy fólie odrežete nožom na veľkosť šablóny.



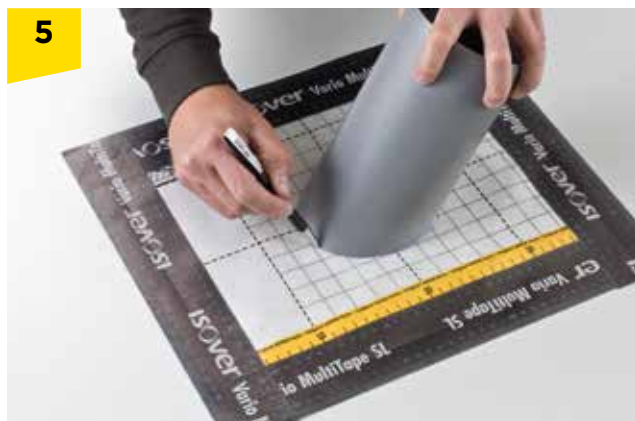
Pomocou noža vyrežete vo vnútri vyznačeného obrysu koliečko o cca 2 mm menšie, ako je priemer potrubia.



Najskôr vytvorte základovú časť. Jeden z kusov fólie oblepte zo všetkých štyroch strán prúžkom lepiacej pásky tak, že vždy stiahnete len polovicu krycej pásky a prilepíte k fólii. Lepiacu pásku prejdite pritlačeným valčekom.



Druhý kus fólie oviňte okolo potrubia a pripevnite na dlhej strane tak, aby sa prekrýval. Fóliu odrežte pozdĺž šikmej hrany.



Kus potrubia postavte odrezaným koncom na stred fólie a vyznačte jej obrys.



Potrubie zosunúť cca 3 cm do manžety (a) a prebytočnú časť narežte na malé zúbky (b).

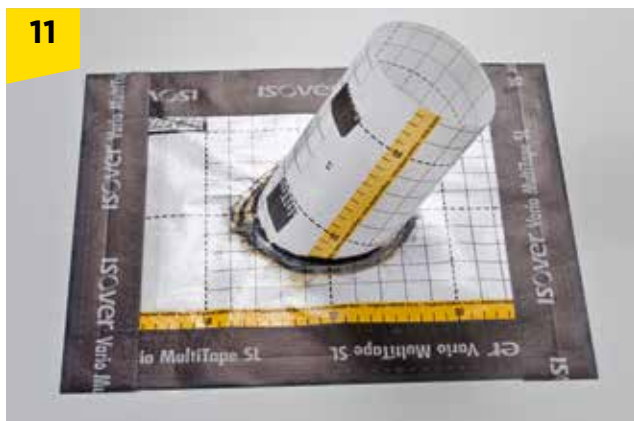




Potrubie postavte a zúbky zahnite smerom von. Po obvode naneste vrstvu lepiaceho tmelu VARIO® DoubleFit - na ochranu pracovnej plochy môžete pod potrubím položiť papier.



Prevlečte cez potrubie základovú časť s vystrihnutým otvorom.



Základovú časť a manžetu zlepte vrstvou VARIO® DoubleFit. Potom potrubie vytiahnite a odstráňte ochranný papier. Hotovú manžetu nechajte schnúť približne jeden deň.



Pre blízko seba položené potrubia môžete vytvoriť aj viac trubkových manžiet. Postupujte krok za krokom, ako je popísané pri jednoduchšej prestupovej manžete.



Pre úplné tesnenie prestupu potrubia nastrihnete pripravenú manžetu pozdĺž dlhej strany.



Ak utesňujete potrubie z PVC, je potrebné povrch lepeného miesta zdrsníť. Pred lepením si na potrubí vyznačte spodnú hranu manžety.

PRE VNÚTORNÉ POUŽITIE



Vyznačené lepené miesto zdrsnete napr. brúsnym papierom. Tak potrubie pripravíte pre optimálne lepený spoj. Pokiaľ by ste tak nespravili, páska by na ňom nedržala.



Manžetu vedte presne zozadu okolo potrubia. Odlepte druhý pruh krycej vrstvy lepiacej pásky VARIO® MultiTape SL a prilepte manžetu po celom obvode vzduchotesne k klímamembráne.



Pokiaľ sa tesní špirálové potrubie (flexibilné potrubie), je nutné vylúčiť akýkoľvek únik vzduchu pozdĺž špirály. K utesneniu naneste veľké množstvo lepiaceho tmelu VARIO® DoubleFit po obvode špirály.



Otvorené zúbky fólie pri potrubnej manžete zalepte na prednej strane páskou VARIO® MultiTape.



Následne lepiacou páskou starostlivo zalepte manžetu aj na spodnom okraji. Pri ventilačnom potrubí z PVC dbajte na to, aby lepené miesto bolo zdrsnené.



Všetky lepiace pásky prejdite pritlačeným valčekom pre zaistenie optimálneho prilnutia.

UTESNENIE KÁBLOVEHO PRESTUPU (VIAC KÁBLOV)

Kábovým prestupom, ktoré prechádzajú cez parotesnú vrstvu, je dobré vyhnúť sa, alebo ich aspoň minimalizovať. Pokiaľ sú nevyhnutné, dbajte na optimálne utesnenie, aby sa spoľahlivo zabránilo netesnostiam.



PRE VNÚTORNÉ POUŽITIE



Medzery medzi káblami vyplňte lepiacim tmelom VARIO® DoubleFit.



Všetky káble zlepte dohromady a oblepte lepiacou páskou. Okolo káblového zväzku naneste pre utesnenie veľké množstvo lepiaceho tmeli VARIO® DoubleFit.



Z lepiacej pásky VARIO® MultiTape SL odstráňte jeden pás krycej pásky a pásku prilepte priamo pod káblový zväzok. Potom zlúpnite kryciu pásku druhého pásu, narežte nožom na šírku káblov a prilepte.



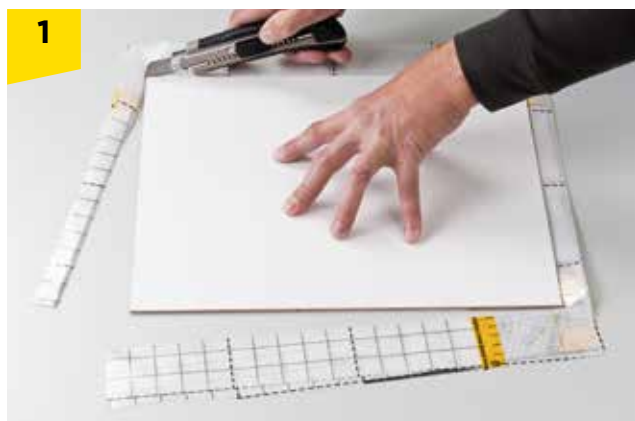
Potom prilepte prúžok lepiacej pásky VARIO® MultiTape SL zhora na káblový zväzok a postupujte tak, ako je popísané v bode 3.

UTESNENIE PRESTUPU KONŠTRUKCIE KLÍMAMEMBRÁNOU

Pre spoľahlivé vzduchotesné pripojenie klímamembrány k trámom je potrebné klímamembránu presne odrezať a uzavrieť v rovine s trámom. Toto však nie je možné vo všetkých situáciách na stavbe. V takýchto prípadoch sa doporučuje utesnenie pomocou manžety.



PRE VNÚTORNÉ POUŽITIE



1 Pre vytvorenie základu vystrihnite zo zvyšku fólie dostatočne veľký obdĺžnik. V tomto kroku Vám môže pomôcť použitie šablóny.



2 Pásku VARIO® MultiTape SL v zodpovedajúcej dĺžke uprostred prehnite, odstráňte polovicu krycej pásky a nalepte na pozdĺžnu stranu fólie. Postup opakujte na protiaľhlej strane.



3 Pre kratšie strany základu namerajte pružky tak, aby pokrývali celú šírku fólie. Potom ich odrežte a následné zlúpnite polovicu lepiacej pásky a nalepte na okraj fólie. Postup opakujte na protiaľhlej strane.

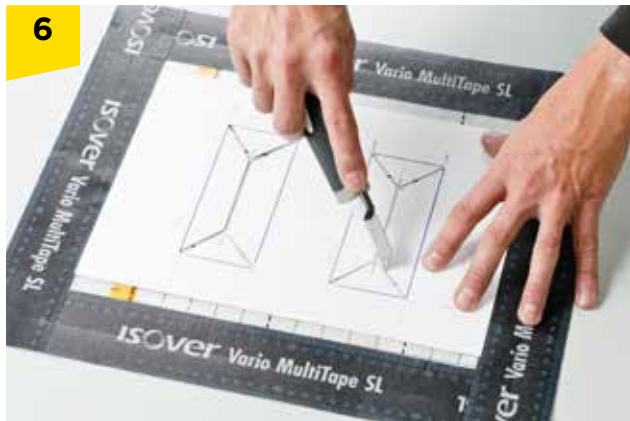


4 Pre optimálne prilepenie prejdite lepiacu pásku pritlačeným valčekom.

Tip: Základ si môžete pripraviť v dielni a vziať so sebou na stavbu.



5 K trámu priložte dostatočne veľkú lepenkovú šablónu a jeho rozmery preneste.



6 Umiestnite šablónu veľkosti lúča na pripravenú základňu a klímamembránu narežte podľa výkresu na šablóne v tvare X.



Narezané jazýčky fólie postavte. Jazýčky nemôžu prečnievať viac ako 3 cm, v opačnom prípade musia byť zodpovedajúcim spôsobom skrátené.



Manžetu na úzkej strane narežte a prevlečte cez trám. Pozor: Narezané jazýčky manžety musia ukazovať do priestoru, to znamená k pracovníkovi vykonávajúcemu inštaláciu.



Odlepte druhú pruhkrycej vrstvy lepiacej pásky VARIO® MultiTape SL z manžety a zlepte manžetu po celom obvode vzduchotesne s parozábranou.



Do všetkých rohov trámu aplikujte pás lepiaceho tmelu VARIO® DoubleFit.



Postavené jazýčky fólie prilepte k jednotlivým prúžkom VARIO® MultiTape k trám. Prilepte zároveň narezaný šev manžety.



Pre optimálne prilepenie prejdite všetky lepiace pásky pritlačeným valčekom.

PRE VNÚTORNÉ POUŽITIE

UTESNENIE PRESTUPUJÚCEHO TRÁMU POMOCOU LEPIACEJ PÁSKY

Nevyhnutným predpokladom pre vzduchotesné napojenie klínamembrány na klieštiny či iné strešné prvky pomocou lepiacej pásky je vyrezanie fólie, ktorej celkom zodpovedá tvar daného trámu.



pri novostavbe



pri popraskaných trámoch pri rekonštrukcii



Lepiacu pásku VARIO® MultiTape SL prilepte najskôr na krátke strany na fóliu tesne pri tráme. Zlúpnite iba jeden pruh krycej vrstvy.



Potom zalepte dlhé strany páskou VARIO® MultiTape SL, ako je popísané vyššie. Všetky lepiace pásky prejdite gumovým valčekom.



Zlúpnite druhý pruh krycej vrstvy lepiacej pásky a pevne prilepte k trámu. Pri hranách trámu lepiacu pásku narežte nožom podľa obrázku a pevne prilepte.



Pre pripojenie trámu pri rekonštrukcii vyrežte fóliu v tvare písmena X. Pri práci dbajte na to, aby jazýčky fólie ukazovali smerom do priestoru.



Na všetky rohy trámu aplikujte lepiaci tmel VARIO® DoubleFit.



Trojuholníkové jazýčky fólie skráťte rovnobežne so šikmou časťou strechy na dĺžku 2,5 cm. Tým sa zaistí vzduchotesné prilepenie fólie a trámu.

PRE VNÚTORNÉ POUŽITIE



Lepené miesta na trámoch dôkladne zbavte prachu a nečistôt.



Trhliny v tráme vyplňte dostatočným množstvom lepiaceho tmelu VARIO® DoubleFit. Pre optimálne utesnenie pretiahnite pozdĺžnu vrstvu tmelu o niekoľko centimetrov cez lepené miesto.



Do všetkých rohov aplikujte čiarku lepiaceho tmelu VARIO® DoubleFit.



Jazyčky fólie prelepte páskou VARIO® MultiTape SL. Najskôr na fóliu nalepte jeden lepiaci pruh tesne k tramu. Odstráňte kryciu vrstvu z druhého lepiaceho pruhu, prelepte s presahom, zarežte pri hranách tramu, preložte a bez záhybov či vrások prilepte.



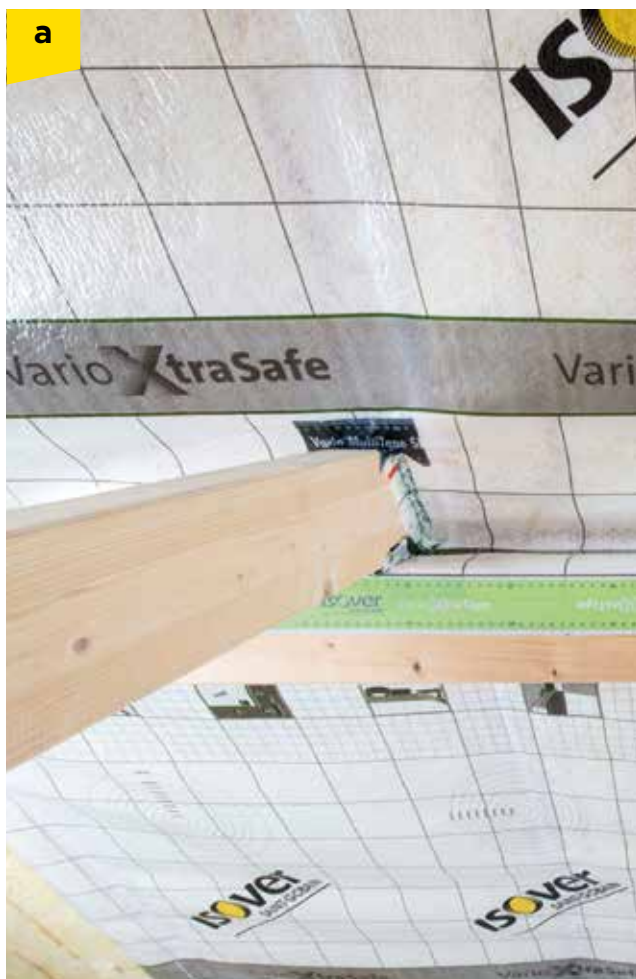
Potom pre spoľahlivé utesnenie nalepte po obvodu tramu ďalšie štyri prúžky pásky VARIO® MultiTape.



Pre optimálne prilepenie prejdite všetky lepiace pásky gumovým valčekom.

PRIPOJENIE TRÁMU KU KLIŠŤINÁM PODKROVNÝCH MIESTNOSTÍ

Pripojenie k väznému trámu sa spravidla vykonáva prilepením fólie lepiacou páskou. V prípade priliehajúcich trámových stropov podkrovných miestností musí fólia úplne kopírovať tvar trámu.



pomocou šablóny



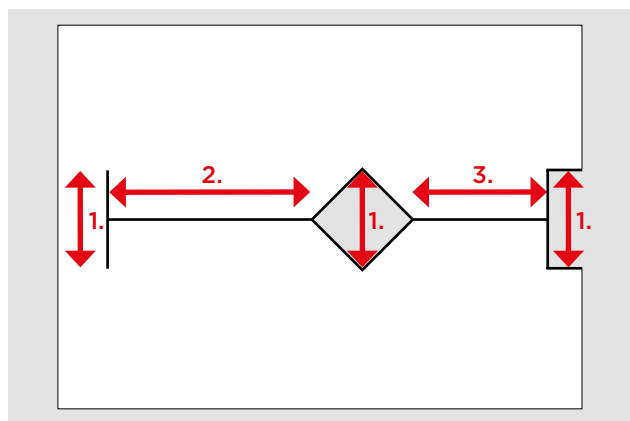
pomocou manžety

PRE VNÚTORNÉ POUŽITIE

PRÍPRAVA



Najskôr odmerajte šírku a výšku klieštiny či hambálku a hĺbku trámu.



Podľa nákresu vyrobte šablónu z lepenky



Šablónu priložte k presahu fólie a vystrihnite. Aby bolo rezanie jednoduchšie, použite ako pevnú podložku dosku.



Pomocou VARIO® XtraFit pripojte klímamembránu na stranách vzduchotesne k trámu. Pozdĺžnu vrstvu tmelu aplikujte aj na spodnú stranu trámu.



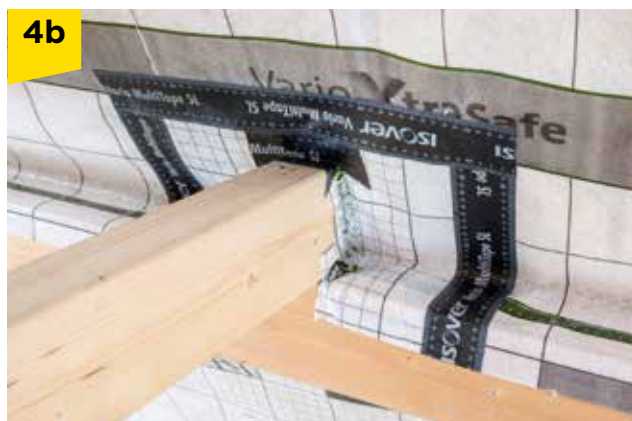
Následne priložte krídla fólie VARIO® XtraSafe v rovine s trámom.



Na hornej strane trámu fóliu vzduchotesne pripojte pomocou VARIO® MultiTape SL.



1b Pokiaľ je okolo trámu už vykonaný rýchly, hrubý prírez, uľahčí vzduchotesné pripojenie prestupová manžeta.



4b Krídla fólie utesnite lepiacim tmelom VARIO® XtraFit a vzduchotesne prilpte pomocou VARIO® MultiTape SL.



2b Pre použitie manžety oblepte dostatočne veľký kus fólie z troch strán páskou VARIO® MultiTape SL, na jednej strane zlúpnete delenú kryciu vrstvu. Priložte šablónu a vystrihnite.



4c Aj na spodnú stranu trámu je potrebné naniesť vrstvu tmelu.



3b Upravte manžetu podľa trámu a krídla fólie priložte v rovine s bočnými stranami trámu.



5 Následne pokračuje utesnenie klímamembrány na väznom tráme lepiacou páskou VARIO® XtraTape.

PRE VNÚTORNÉ POUŽITIE

PRILEPENIE KLÍMAMEMBRÁNY KU STREŠNÉMU OKNU

Vzduchotesné pripojenie klímamembrány ku svetlíku vyžaduje mimoriadnu starostlivosť, aby sa spoľahlivo zamedzilo vzniku netesností, a tiež tepelných mostov. Kľúčom k úspechu je pri tom optimálne prispôsobenie klímamembrány okennému výrezu (výrezom v tvare písmena H) a ich optimálna príprava pre dôsledné utesnenie, tak aby klímamembrána mohla optimálne prispievať ku regulácii vlhkosti v strešnej konštrukcii.





Pri inštalácii najskôr položte klímamembránu cez okenný výrez a zalepte všetky presahy fólie.



Klímamembránu rozrežete v tvare písmena H (kolmo k pozdĺžnym stranám a vodorovne uprostred) pozdĺž okenného otvoru. Vzniknuté jazyky fólie odklopte smerom na nahor, respektíve dolu, a provízorne upevnite papierovou páskou.



Odstrihnite štyri izolačné dosky (napr. ISOVER MULTIMAX pre hrúbky 50 mm a viac či ISOVER N hrúbky do 40 mm) pre zvyšnú časť okna a nadokenný preklad v maximálnej nožnej hrúbke a nainštalujte.



Pre utesnenie po obvode pri okennej drážke nalepte klímamembránu pomocou tmelu VARIO® DoubleFit alebo VARIO® XtraPatch. Previsnuté jazyky fólie skráťte na hĺbku rámu a utesnite v drážke okna.

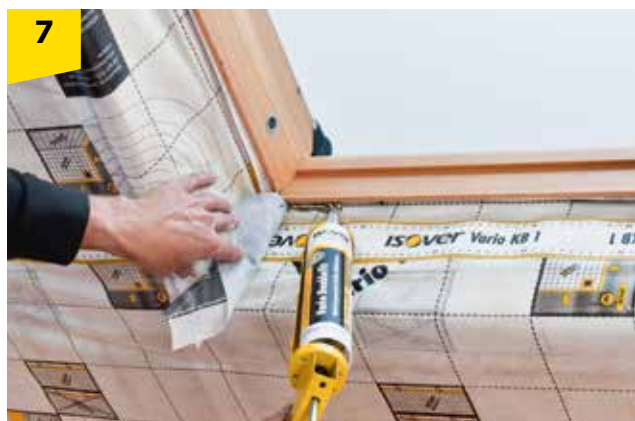


Chýbajúci fóliový materiál pripojte ku stranám okna. Odrežte na mieru dva jazyky fólie (nezabudnite na presah k utesneniu v drážke) a prisponkujte ku krokve.



Pripojené jazyky fólie zastrihnete pokiaľ možno rovnobežne s čiarkovanou čiarou tak, aby bolo možné fóliu položiť okolo hrany ostenia, bez toho aby sa tvorili záhyby a vrásky.

PRE VNÚTORNÉ POUŽITIE



V rohoch aplikujte lepiaci tmel VARIO® DoubleFit do drážky a utesnite tak vyčnievajúce jazyky fólie.



Je nevyhnutné nutne dbať na čisté prevedenie rohov. Fóliu preto prstami alebo kusom kartónu zatlačte do drážky.



Prekrývajúce sa okraje fólie v rohoch teraz prelepte prúžkom VARIO® MultiTape. Tip: Pásku dajte okolo špachtle (a) a zatlačte hlboko do okennej drážky (b).



Lepiacou páskou VARIO® MultiTape prelepte dookola vzniknuté kontaktné hrany.



Pre optimálne prilepenie prejdite ešte raz všetky lepiace pásky prítlačným valčekom.

PRIPOJENIE KLÍMAMEMBRÁNY V OBLASTI ODKVAPU

Pre optimálne napojenie vzduchotesnej vrstvy v oblasti odkvapů položte klímamembránu s niekoľkými jednoduchými záreznami tak, aby nevznikli žiadne záhyby. Potom ich vzduchotesne môžete pripojiť k odkvapu. Pritom je potrebné dbať na to, aby všetky susediace stavebné prvky boli suché a zbavené prachu a mastnoty.



PRE VONKAJŠIE POUŽITIE



Trámy a odkvap v mieste pripojenia očistite drôtenou kefou od prachu, nečistôt a starých zvyškov izolácie.



Vysávačom odstráňte posledné nečistoty. Oblasť pripojenia musí byť suchá, bez prachu a mastnoty. Pokiaľ podklad nie je dokonale únosný, použite základný náter pre zvýšné adhézie (viď. strana 6).



V oblasti odkvapu aplikujte v pruhoch obojstrannú lepiacu pásku, bez toho aby ste odstránili priehľadnú kryciu pásku. Lepiacu pásku zatlačte do rohov pomocou špachtle. Dá sa použiť aj tmel ISOVER VARIO® DoubleFit alebo XtraFit.



Pre vyrovnanie lepiaceho pruhu v obtiažnych uhloch krokvy lepiacu pásku na horných okrajoch stlačte.



Obojstrannú lepiacu pásku prejdite pritlačeným valčekom. Tlačte ním hlavne na stred tesniaceho materiálu.



ISOVER MULTIMAX pre hrúbky 50 mm a viac či ISOVER N pre hrúbky do 40 mm inštalujte klímamembránu do priehrad proti prerazeniu klincami. Klímamembránu položte v tvare slučky okolo krokvy a pevne prispôbte. Vzhľadom k tomu, že fólia je v oblasti odkvapu inštalovaná v záhyboch, je potrebné v nej urobiť zárezy.



K vykonaniu zárezov si na fóliu vyznačte rohové body krokvy.



Klíamamembránu VARIO® KM Duplex UV nastrihnete rovnobežne s čiarkovanou čiarou až k zakresleným bodom.



Na každú krokvu sú potrebné štyri rovnobežné zárezy v predĺžení hrán krokvy.



Oba vonkajšie jazyky fólie skráťte na dĺžku približne 3 cm. Fóliu položte okolo bočných strán krokvy tak, aby nevznikli žiadne záhyby.



Postupne stiahnite priehľadnú kryciu pásku obojstrannej lepiacej pásky a fóliu prilepte bez vrások a záhybov. Pre optimálne prilepenie dobre prejdite pritlačeným valčekom.



Všetky presahy fólie prilepte lepiacim tmelom VARIO® DoubleFit.

PRE VONKAJŠIE POUŽITIE

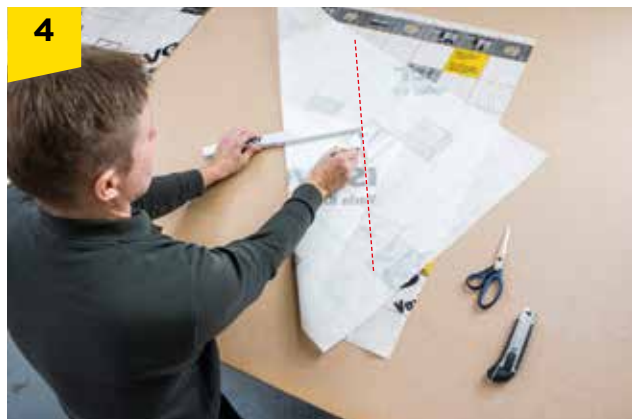
PRIPOJENIE KLÍMAMEMBRÁNY V ÚŽLABÍ STRECHY

Pre bezpečné napojenie v úžlabí strechy sa dá klímamembrána v niekoľkých jednoduchých krokoch položiť bez záhybov a vzduchotesne pripojiť. Je vhodné pri tom použiť šablónu, ktorá presne kopíruje uhol a uľahčí tak rezanie klímamembrány podľa príslušných rozmerov.





Potrebný materiál: šablóna, fólie, VARIO® Multi Tape SL, VARIO® DoubleFit, sponkovačka, prepisovačka, nôž a pritlačený valček.



Ľavú stranu fólie obráťte doprava a v strede vyznačte rozmery výšky krokvy a presahu.



Zakreslite uhol úžľabia a vytvorte šablónu.



Prebytok fólie odstrihnite podľa značky.



Veľkosť fólie by mala dĺžkou zodpovedať dĺžke priečky zvýšenej o dva rozmery výšky krokvy. Šablónu umiestnite tak, aby vpravo zostal pruh (výška krokvy + presah na záhlaví krokvy). Dole nechajte 10 cm voľných a vpravo vystrihnite obdĺžnik.



Ľavé krídlo fólie odklopte späť a vpravo založte smerom k šablóne.

PRE VONKAJŠIE POUŽITIE



Potom celé pravé krídlo založte smerom k šablóne.



Krídla fólie upevnite na oboch stranách pomocou ručnej sponkovačky ku krokve.



Následne založte aj ľavé krídlo fólie.



Presahy krídel fólie vzduchotesne zalepte tmelom VARIO® DoubleFit.



Šablónu zabalenú do fólie vložte do úzľabia a krídla fólie vpravo a vľavo rozbaľte.



Klímmembránu vzduchotesne pripojte k záhlaviu krokvy pomocou lepiacej pásky VARIO® MultiTape SL.

PRIPOJENIE FÓLIE K ŠTÍTOVEJ KROKVE

Často je obtiažne upevniť klímamembrány v medzerách medzi štítovou krokvou a štítovou stenou alebo na deliacich priečkach budovy, pretože je tento priestor príliš úzky. V týchto miestach sa nedá k upevneniu použiť sponkovačka.



Klímamembránu VARIO® KM Duplex UV preto najskôr upevníte na susednú korkvu a krídlo fólie v dostatočnej šírke voľne zatlačte do medzery.



Izolačný materiál ISOVER MULTIMAX (v prípade potreby vo viac vrstvách) zloďte do vhodného balíčku, s fóliou zatlačte do medzery a ponechajte tam. V obzvlášť úzkych medzier je vhodné k tomu to účelu použiť dosku.



Závesy fólie vzniknuté v oblasti odkvapů zalepte lepiacim tmelom VARIO® DoubleFit, a tým dosiahnete optimálne zaizolovanie celej priehrady.

PRIPOJENIE FÓLIE NA KORUNE STENY

Pokiaľ je koruna steny rovná, dá sa klímamembrána zalepiť zhora. Pokiaľ je koruna steny nepravidelná alebo odstupňovaná, je potrebné fóliu pripojiť k štítovej stene.



Pre prilepenie klímamembrány na rovnej korune steny nalepte uprostred koruny steny obojstrannú lepiacu pásku alebo tmel ISOVER VARIO® DoubleFit.



Postupne z obojstrannej lepiacej pásky stiahnite priehľadnú kryciu pásku a fóliu ihneď prilepte

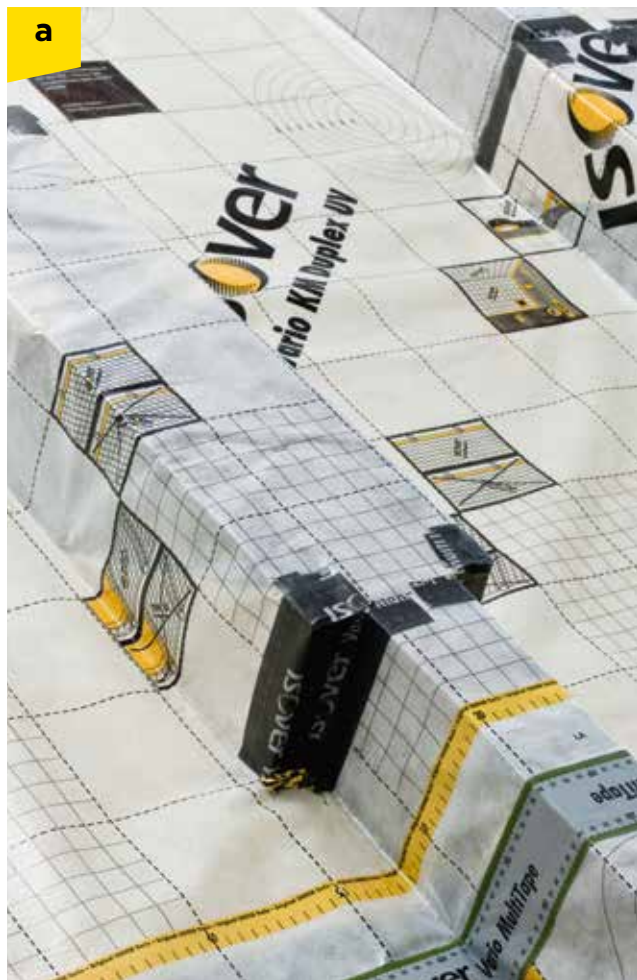


Pre dosiahnutie dokonalej adhézie prejdite fóliu v mieste tesniacej hmoty pritlačeným valčekom, najviac pritom tlačte na stred tesniacej hmoty.

PRE VONKAJŠIE POUŽITIE

UTESNENIE KLIESTIN

Pokiaľ sú k vystuženiu krovu alebo k podopreniu stropu použité klieštiny, nie je možné cez ne jednoducho viesť VARIO® KM Duplex UV. Klieštiny totiž s krokvmi tvoria ostré uhly, ktoré sa nedajú utesniť bez vrások a záhybov. Vytvárajú sa pod nimi dutiny, ktoré môžu viesť k poškodeniu budovy tým, že poskytujú priestor pre hromadenie vlhkosti. Preto musia byť ostrouhlé časti klieštín upravené tak, aby vznikol obdĺžnik, ktorý sa dá dobre vzduchotesne zalepiť.



vyplnenie izolačným klinom



vyplnenie dreveným klinom

PRÍPRAVA



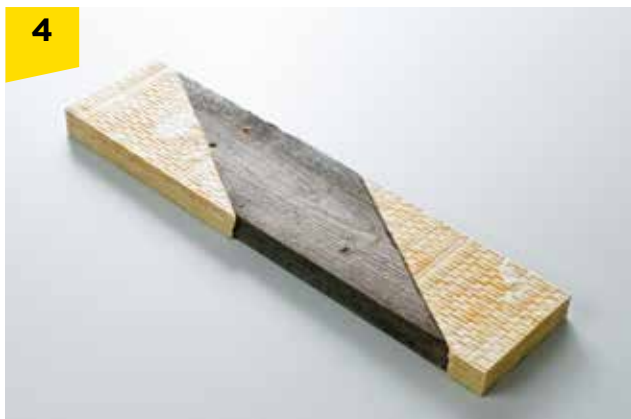
1 Najskôr je potrebné vyrobiť šablónu. Na lepenkový pás pristrihnutý na výšku krokvy preneste uhlové body napojenia klieštin.



2 Zakreslené uhlové body rovno spojte a vyrežte šablónu pozdĺž línie nožom.



3 Pripravte si kus izolačného materiálu (ISOVER MULTIMAX pre hrúbky 50 mm a viac či ISOVER N pre hrúbky do 40 mm), v sile klieštiny a pomocou šablóny narežte na požadovaný rozmer. Použite k tomu nôž na izolačnú hmotu.



4 Tieto klíny sa dajú vyrobiť ako z izolačného materiálu, tak aj z dreva.



1a Na mieru narezaného izolačného lona priskrutkujte alebo pribite klinec ako obdĺžnikový doplnok klieštiny.



2a Fóliu prevlečte cez krokvu a klieštiny a prispodkujte k trámu.

PRE VONKAJŠIE POUŽITIE



Na spodnej a hornej strane ochrannej vrstvy izolácie fólie vodorovne narežte.



Pri všetkých otvorených hranách postupujte tak, ako je popísané v bode 5a. K utesneniu potom do všetkých rohov aplikujte lepiaci tmel VARIO® DoubleFit.



Následne sa dá fóliu ľahko a bez záhybov priložiť ku krokvam a prispokovať.



Na mieru narezané drevené kliny naskrutkujte ako obdĺžnikový doplnok klieštín.



Otvorené hrany vzduchotesne zalepte lepiacou páskou VARIO® MultiTape SL. Prehnite uprostred pruh lepiacej pásky a vlepte do rohu. Vyčnievajúcu pásku pozdĺž záhybov nastrihnite, pruhy lepiacej pásky zahnite a zalepte.



Cez doplnené klieštiny položte pruh fólie VARIO® KM Duplex UV, nahor a dolu vedte okolo klieštiny a prispokujte ako na krokve, tak aj na klieštínach.



Fóliu pretiahnite cez krokvu a klieštiny doplnené do pravého uhla a prisponkujte. Fóliu pozdĺž hornej a dolnej hrany klieštín vodorovne narežte.



Klínamembránu pritlačte k bočným stranám krokvy a bez záhybov či vrások prisponkujte.



Vnúťorné hrany utesnite pomocou VARIO® DoubleFit.



Vonkajšie hrany utesnite pomocou VARIO® MultiTape SL. Zodpovedajúci prúžok v strede prehnite, stiahnite polovicu krycej vrstvy a nalepte ku hrane. Pásku nastrihnite, stiahnite druhý prúžok krycej vrstvy a lepiacu pásku vedte tesne okolo rohov.

ZOZNAM VÝROBKOV VARIO®

ISOVER VARIO® XtraSafe



INTELIGENTNÁ KLÍMAMEMBRÁNA s vylepšenými vlastnosťami

Vylepšená klímamembrána s väčšou premenou difúznej hrúbky 0,3-25 m a UV stabilizáciou. Nový revolučný systém montáže fólie ku konštrukcii systémom suchého zipsu.

Rozmery (mm)	Množstvo v balení (m²)
40 000 × 1500	60

ISOVER VARIO® XtraTape



VYSOKÁ LEPIACA SCHOPNOSŤ, ŠÍRKA 60 mm

Univerzálna jednostranná lepiaca páska pre spojenie presahov klímamembrány XtraSafe a k lepeniu detailov a prestupov cez klímamembránu.

Šírka pásy (mm)	Množstvo v balení (bm)
60	20

ISOVER VARIO® XtraPatch



ĽAHKÉ PRICHYTENIE KLÍMAMEMBRÁNY K PODKLADU

Samolepiaca spojovacia páska na prichytenie fólie VARIO® XtraSafe k podkladu systémom „zip“.

Rozmery (mm)	Množstvo v balení (ks)
20 mm x 60 mm	208

ISOVER VARIO® XtraFit tmel

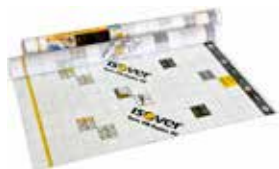


TESNIACA HMOTA PRE VZDUCHOTESNÉ PRIPOJENIE

Vysoko tesniaca elastická hmota pre vzduchotesné pripojenie klímamembrány ku konštrukcii.

Rozmery (mm)	Množstvo v balení (ml)
Kartuša	310

ISOVER VARIO® KM DUPLEX UV | INTELIGENTNÁ KLÍMAMEMBRÁNA



Je veľmi pevná klímamembrána s premennou ekvivalentnej difúznej hrúbky 0,3-5 m a špeciálnym priľnavým rúnom.

Rozmery (mm)	Množstvo v balení (m²)
40 000 × 1500	60

ISOVER VARIO® KB1



VYSOKÁ LEPIACA SCHOPNOSŤ, ŠÍRKA 60 mm

Lepiaci páska pre vzduchotesné prelepenie presahov klímamembrány a drevenej konštrukcie či prestupov inštalácie cez klímamembránu.

Rozmery (mm)	Množstvo v balení (bm)
60	40

ISOVER VARIO® MultiTape SL



VELMI FLEXIBILNÁ PÁSKA PRE VZDUCHOTESNÉ RIEŠENIE DETAILOV

Univerzálna vysoko pružná lepiaca páska určená k lepeniu detailov styku klímamembrány a drevenej konštrukcie či prestupov inštalácie cez klímamembránu.

Rozmery (mm)	Množstvo v balení (bm)
60	25

ISOVER VARIO® DoubleFit

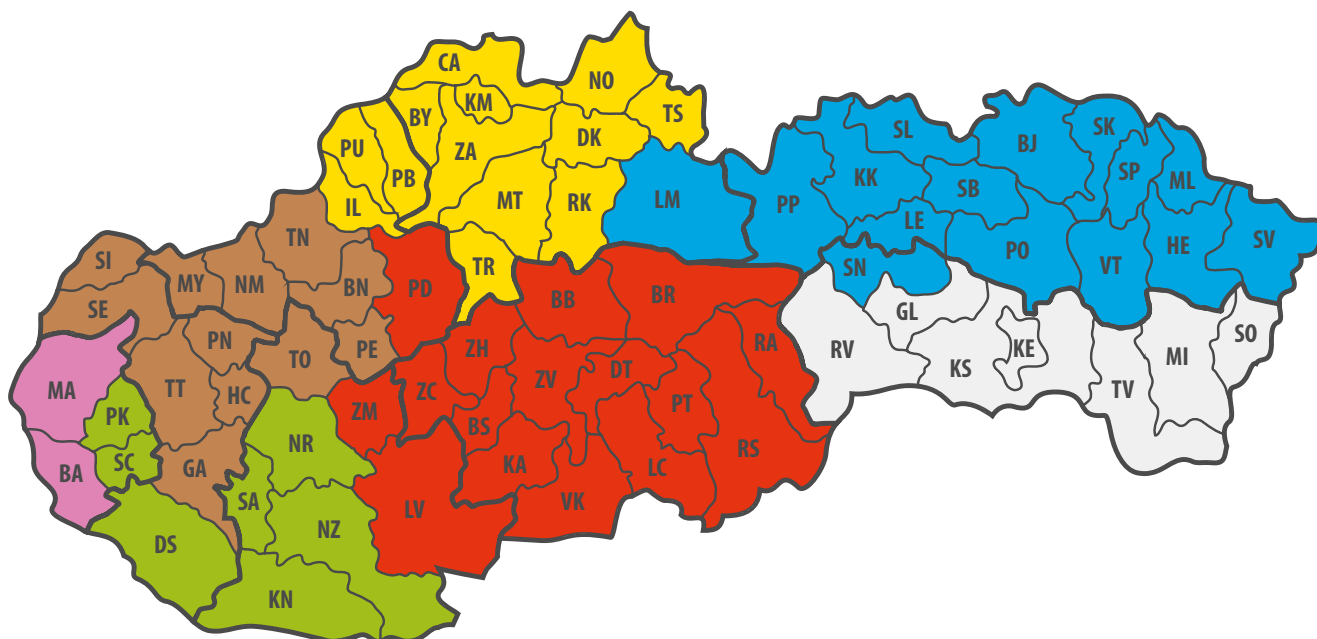


TESNIACA HMOTA PRE VZDUCHOTESNÉ PRIPOJENIE

Trvalo elastický tmel, aplikujte v hrúbke 6-8 mm k zaisteniu trvalého vzduchotesného napojenia klímamembrány a obvodového muriva.

Rozmery (mm)	Množstvo v balení (ml)
Kartuša	310
bag	600

OBCHODNÍ ZÁSTUPCOVIA



- Jozef Nemček**
0910 156 852, jozef.nemcek@saint-gobain.com
- Ing. Branislav Paulovič**
0911 770 036, branislav.paulovic@saint-gobain.com
- Boris Švikruha**
0903 791 198, boris.svikruha@saint-gobain.com

- Tomáš Kivader**
0911 718 696, tomas.kivader@saint-gobain.com
- Michal Sirocký**
0901 902 992, michal.sirocky@saint-gobain.com
- Ing. Miroslava Sidorová**
0903 628 495, miroslava.sidorova@saint-gobain.com
- Vladimír Ivan**
0903 262 631, vladimir.ivan@saint-gobain.com

Drevostavby a montované domy

0903 244 046

Saint-Gobain Construction Products, s. r. o.
Divízia ISOVER
Stará Vajnorská 139
831 04 Bratislava

Tel.: +421 (0)2 4921 2121
Fax: +421 (0)2 4425 9802
info@isover.sk.
www.isover.sk, www.polystyren.sk

Výrobný závod EPS
Vlárska 44, 917 01 Trnava

Zákaznícky servis

Bratislava 0903 573 223
Trnava 0911 400 677
Trenčín 0903 706 124
Nitra 0911 610 013

Banská Bystrica 0911 696 097
Žilina 0903 904 608
Prešov 0904 190 307
Košice 0911 105 762

Priemyselné izolácie

technickeizolacie@isover.sk
0911 115 078

Poradenstvo – environmentálna certifikácia budov

poradenstvo@isover.sk
0911 610 012