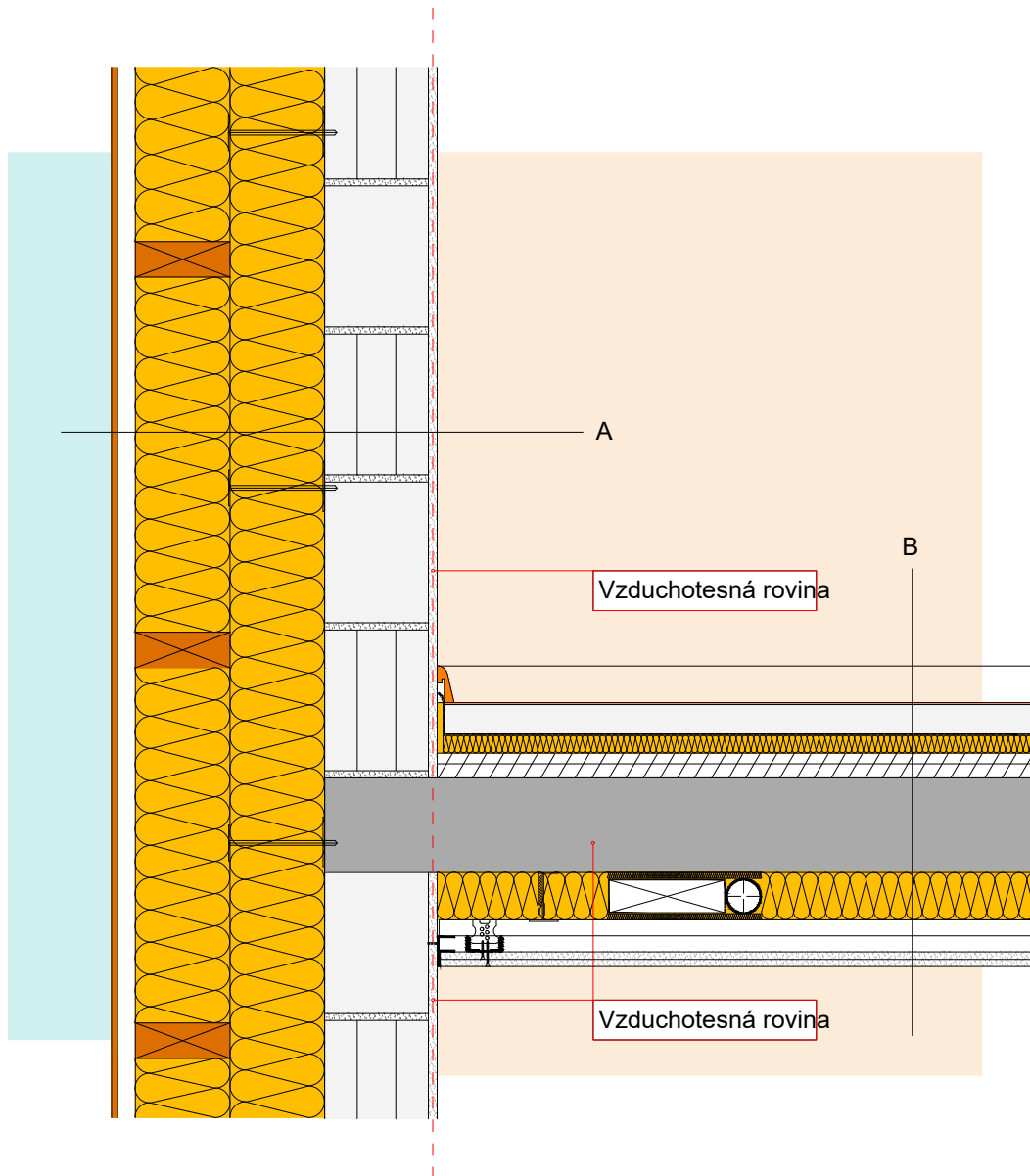


Strop, vykurovaný priestor alt. 1.2.3, sklená vlna, cementový poter



Skladba A v cm

- 1,5 Vnútna omietka
- 17,5 Vápenno pieskové tehly
- 16,0 ISOVER SUPER-VENT PLUS (drevo vertikálne 6/16 e=60cm)
- 16,0 ISOVER SUPER-VENT PLUS (drevo horizontálne 6/16 e=120cm)
- 3,0 Odvetrávaná medzera
- 1,0 Vonkajší obklad (drevo, superdoska, cementovláknitá doska...)

Skladba B v cm

- Podlahovina
- 5,0 Betónový poter
- Separčná vrstva
- 3,0 ISOVER TDPT
- 4,0 ISOVER EPS 100 S na dorovnanie výšky rúr
- 16,0 Železobetónový strop
- 8,0 ISOVER ORSET (v inštalačnej rovine, skelná vlna, $\lambda 0,040$)
- 5,4 CD profil Rigips (ako nosný a montážny profil)
- 2.5 Sadrovláknitá doska Rigidur H (2 x 1.25)