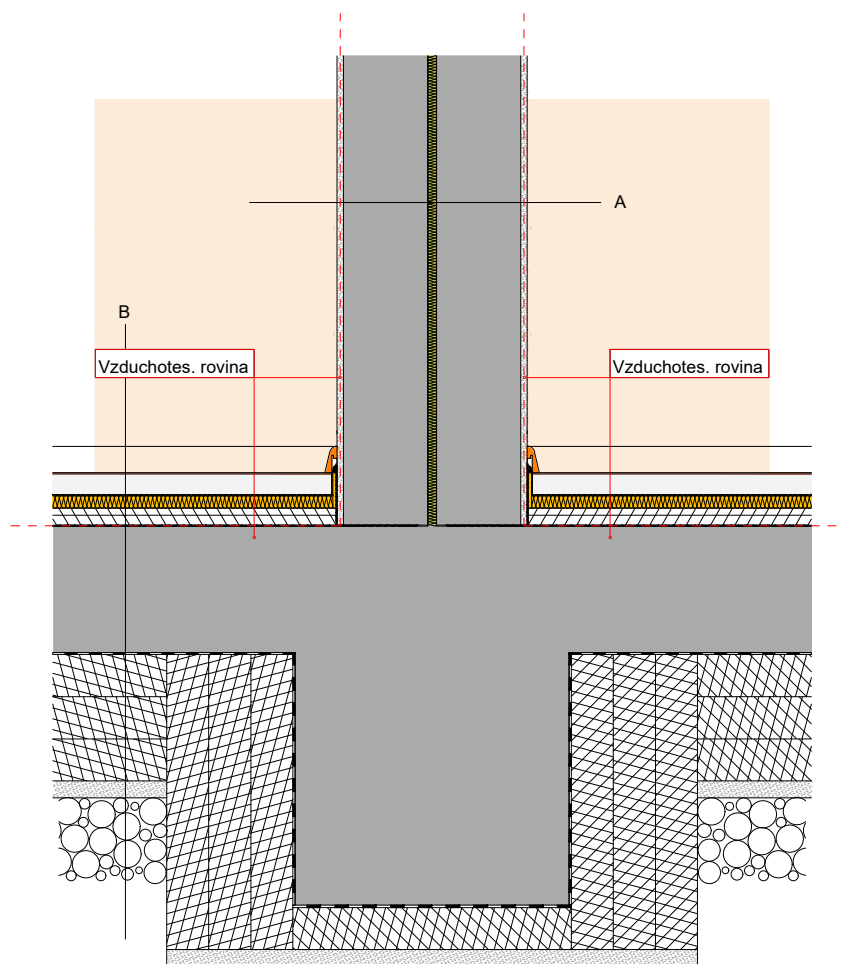


Podlaha na teréne, XPS pod základovou doskou, alt.2.1



Skladba A v cm

- 1,5 Vnúťorná omietka
- 24 Zvisle dierované tehly
- 2 ISOVER FASSIL (2)
- 24 Zvisle dierované tehly
- 1,5 Vnúťorná omietka

Skladba B v cm

- Podlahovina
- 5 Betónový poter
- Parobrzda a separačná vrstva
- 3 ISOVER T-P (1)
- 4 ISOVER EPS 100 S na dorovnanie výšky rúr
- 0,5 Hydroizolácia
- 30 Železobetónová základová doska
- Separčná vrstva
- 30 Styrodur 3000 CS (trojvrstvovo uložené)
- Zhutnený podklad