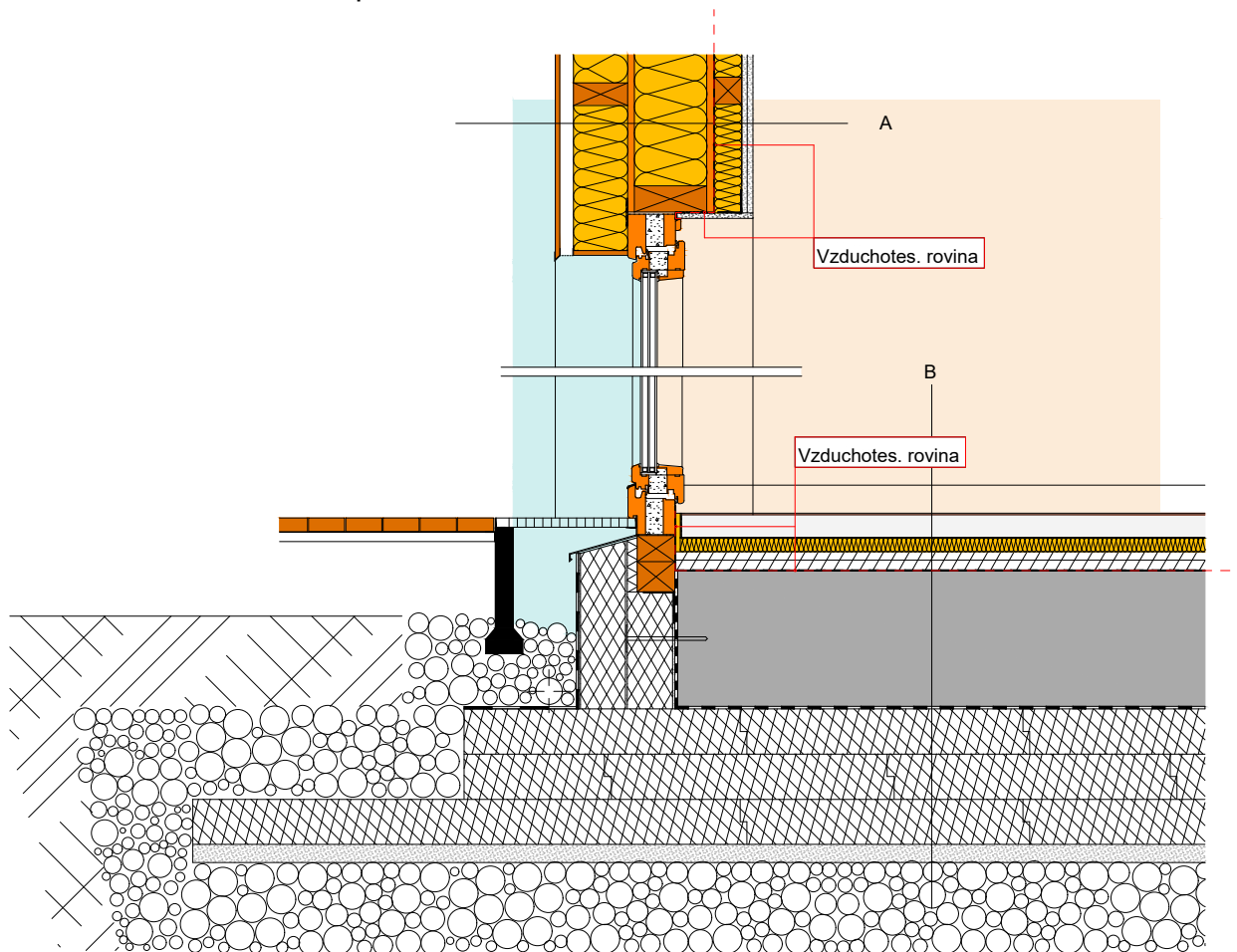


## Podlaha na teréne, XPS pod základovou doskou, alt.1.4.1



### Skladba A v cm

- 2,5 Sadrovláknitá doska Rigidur H (2 x 1.25)
- 6 ISOVER UNIROL PROFI (do drev. roštu 6/6 e=40cm, 13% HA)  
ISOVER VARIO KM DUPLEX UV
- 1.5 Doska OSB
- 16 ISOVER UNIROL PROFI (1) (do drev. rámu 6/16 e=62.5cm, 14% HA)
- 1.5 Doska OSB
- 12 ISOVER SUPER-VENT PLUS (1) (do drev. roštu 6/12 e=60cm, 12% HA)
- 3 Odvetrávaná medzera
- 1.5 Vonkajší obklad (drevo, superdoska, cementovláknitá doska...)

### Skladba B v cm

- Podlahovina
- 5 Betónový poter
- Parobrzda a separačná vrstva
- 3 ISOVER T-P (1)
- 4 ISOVER EPS 100 S na dorovnanie výšky rúr
- 0.5 Hydroizolácia
- 30 Železobetónová základová doska
- Separčná vrstva
- 30 Styrodur 3000 CS (trojvrstvovo uložené)
- Zhutnený podklad