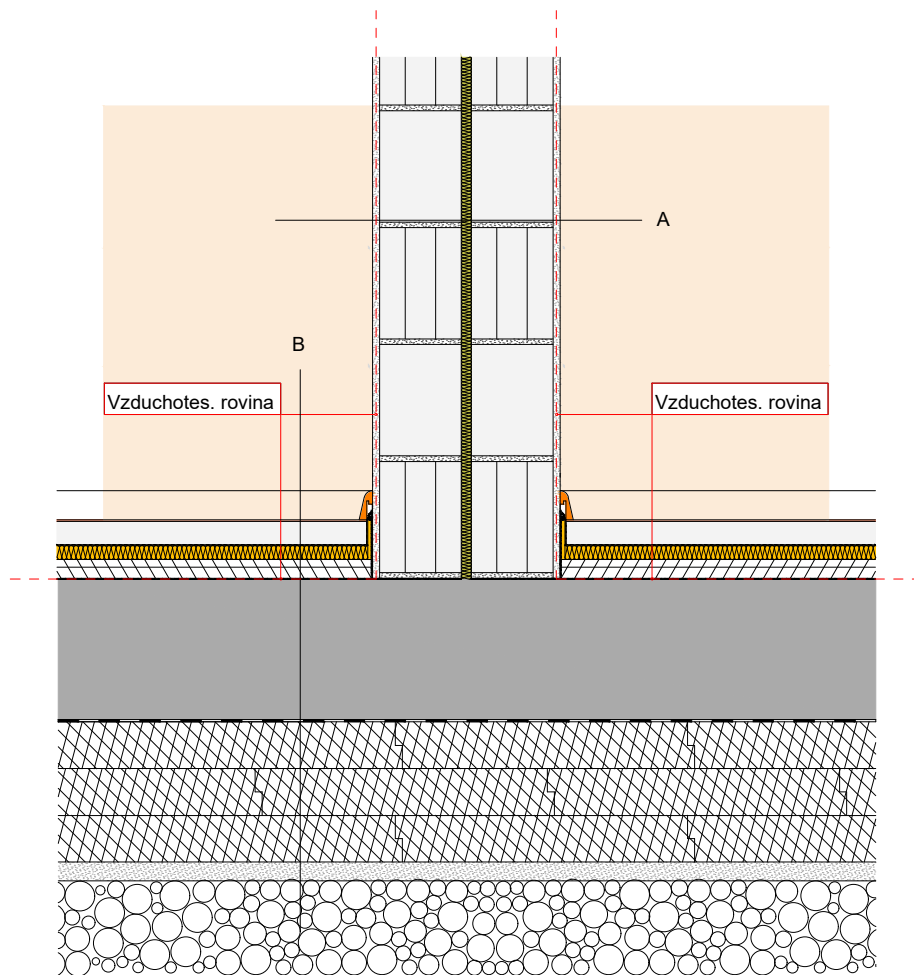


Obvodová stena deliaca, alt. 1.1, kamenná vlna



Skaldba A v cm

- 1,5 Vnúťorná omietka
- 17,5 Vápenno pieskové tehly
- 2 ISOVER FASSIL (2)
- 17,5 Vápenno pieskové tehly
- 1,5 Vnúťorná omietka

Skladba B v cm

- Podlahovina
- 5 Betónový poter
- Parobrzdza a separačná vrstva
- 3 ISOVER T-P (1)
- 4 ISOVER EPS 100 S na dorovnanie výšky rúr
- 0,5 Hydroizolácia
- 30 Železobetónová základová doska
- Separačná vrstva
- 30 Styrodur 3000 CS (trojvrstvovo uložené)
- Zhutnený podklad