



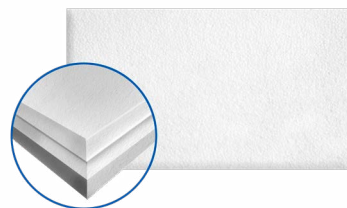
EPS S L-HRANOU

Inovatívne riešenie
pre dokonalú izoláciu





EPS-L je inovovaný expandovaný polystyrén s polozapustenou L-hranou, ktorá zabezpečuje presnejšie spoje, lepšiu tepelnú izoláciu a vyššiu stabilitu, čím minimalizuje tepelné mosty a zvyšuje energetickú efektívnosť stavieb.



Charakteristika produktu

EPS-L je vylepšená verzia expandovaného polystyrénu (EPS) navrhnutá pre **vyššiu presnosť spojov, účinnejšiu tepelnú izoláciu a jednoduchšiu montáž**. Vďaka polozapustenej **L-hrane** sú spoje tesnejšie, čím sa eliminujú tepelné mosty a zvyšuje mechanická stabilita izolácie. Ide o ideálne riešenie pre fasády, ploché strechy a podlahy, kde zaručuje dlhodobú ochranu a energetickú efektívnosť a prispieva k dlhšej životnosti izolačného systému.

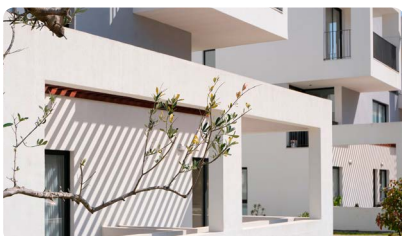
Výhody EPS-L

- **L hrana pre elimináciu tepelných mostov** – presnejšie spoje a účinnejšia tepelná ochrana
- **Dokonalá rovinnosť fasád** – zabráňuje vzniku nerovností a vykresľovaniu spojov dosiek
- **Menej vypeňovania spojov** – úspora materiálu a jednoduchšia montáž
- **Vhodná pre drevostavby** – vysoká účinnosť pri ľahkých konštrukciách
- **Jednovrstvové riešenie na ploché strechy** – vyššia tesnosť a ochrana proti zatečeniu
- **Perfektná kombinácia so zápusťou montážou kotiev a EPS zátkami** – maximálna energetická efektívnosť

Oblasti použitia

1 Fasády

- Eliminácia tepelných mostov
- Dokonale rovná fasáda bez vykreslenia spojov na omietke
- Menej vypeňovania a jednoduchšia montáž
- Riešenie aj pre ekonomické drevostavby
- Ideálne riešenie v kombinácii so zápusťou montážou kotiev a EPS zátkami



2 Ploché strechy

- Jednovrstvové riešenie pre efektívnu pokládku
- Menej odpadu a rýchlejšia realizácia
- Vyššia mechanická stabilita pri L-hrane aj pri plochých strechách aj fasádach



Prečo sú škáry medzi EPS doskami problém?

1. Tepelné mosty:

- Každá škára (hlavne ak nie je vyplnená alebo zapravená) **znižuje účinnosť zateplenia** a tvorí **lokálny tepelný most**.
- Teplo uniká **rýchlejšie cez vzduch** alebo dokonca cez škáru bez výplne ako cez plnú izoláciu.

2. Konvekcia:

- Vo väčších škárach sa môže hýbať vzduch → vzniká **vnútorná cirkulácia**, ktorá znižuje izolačný účinok a môže spôsobiť **rozkondenzovanie vlhkosti**.

3. Zrážková voda alebo vietor:

- Ak je systém nekvalitne vyhotovený (napr. bez kvalitnej armovacej vrstvy a povrchovej úpravy), vietor môže „natlačiť“ studený vzduch hlbšie do konštrukcie = ešte väčšie úniky.

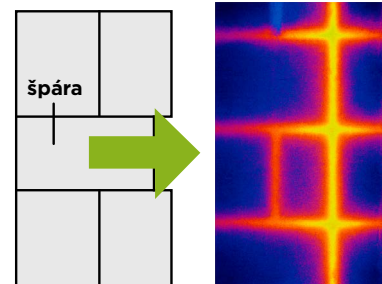
Dôsledky netesností pri zatepľovaní fasád

Aj malé chyby pri montáži tepelnej izolácie môžu výrazne znížiť jej účinnosť. Výsledky meraní z praxe potvrdzujú nasledovné:

- Už **škáry so šírkou len 2–5 mm každých 50 cm** môžu znížiť účinnosť zateplenia o **10–20 %**.
- **Nedokonalé napojené EPS dosky** môžu mať až o **30–40 % vyšší** súčiniteľ prechodu tepla na lokálnych miestach.
- V miestach škár môže byť povrchová teplota interiéru **nižšia o 2–4 °C**.
- Vzniknuté tepelné mosty **zvyšujú riziko kondenzácie a výskytu plesní**.

Vizualizácia úniku tepla na fasáde

Termografický snímok zobrazuje únik tepla cez zateplenú fasádu, najmä v miestach spojov medzi doskami expandovaného polystyrénu (EPS), kde bolo napojenie nedostatočné alebo montáž vykonaná nesprávne.



Cena a dostupnosť Expandovaného polystyrénu EPS s L-kovou hranou

Cena EPS s L-kovou hranou závisí od konkrétneho typu produktu, hrúbky a množstva. Aktuálny cenník nájdete na našej webstránke. Predajné ceny EPS, ako aj informácie o dodacích termínoch, skladových zásobách poskytnú aj vzhľadom na požadované množstvo a lokalitu stavby váš distribučný partner alebo obchodno-technický poradca.

Dostupné verzie produktu EPS-L

ISOVER GREYWALL - L



ISOVER EPS 70 S-L, EPS 100 S-L, EPS 150 S-L, EPS 200 S-L



ISOVER GREYWALL PLUS - L



ISOVER NEOFLOOR 100 L, NEOFLOOR 150 L, NEOFLOOR 200 L



Viac info o EPS s L-hranou:
<https://www.isover.sk/eps-s-l-hranou-inovativne-riesenie-pre-dokonalu-izolaciu#vyhody-eps-l>

Kladačský plán



1

Dosku začneme ukladať od rohu.



2

L-hrany dosky zrežeme do roviny. (Rezy sú na vizuáli vyznačené červenou prerušovanou čiarou.) Horná strana dosky musí smerovať nahor, aby sme mohli dosky v ďalšom rade jednoducho prekladať zhora.



3

Vedľa prvej dosky uložíme druhú dosku. V tomto prípade zrezávate len spodnú hranu. Dosky do seba zapadnú vďaka L-hrane.



4

Priložíme tretiu dosku, ktorú tentoraz zrežeme zospodu a zboku, v mieste, kde sa končí stena.



5

Prvý rad dosiek je dokončený. Začneme druhý rad. Opäť zrežeme kraj dosky do roviny na strane, ktorá lícuje so stenou. Spodná časť dosky zapadne do dosky v prvom rade vďaka L-hrane.



6

Dosky v druhom rade ukladáme rovnakým spôsobom. V tomto rade už nie je potrebné zrezávať strany dosiek.



7

Rovnakým princípom obložíme celú plochu.



SAINT-GOBAIN
CONSTRUCTION PRODUCTS, s.r.o.
Isover

Stará Vajnorská 139
831 04 Bratislava
Slovenská republika
www.isovert.sk

Technický servis a poradenstvo
0800 139 139
poradenstvo@isovert.sk

