

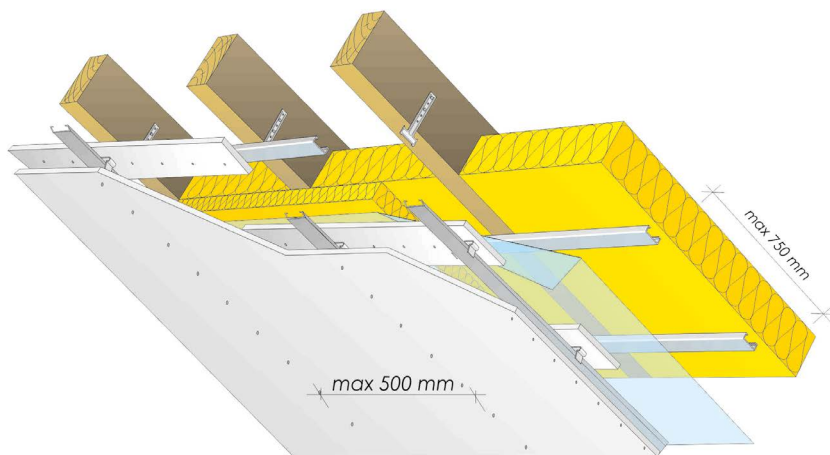
Systemové podkrovie

Riešenie Rigips a Isover, vďaka ktorému môžete v podkroví aplikovať tepelnú izoláciu v hrúbkach až do 400 mm!

Značky Isover a Rigips, lídri v oblasti izolačných riešení a suchej výstavby, vyvinuli spoločné systémové technické riešenia zateplenia šikmých striech a podkroví, ktoré reagujú na sprísnené požiadavky tepelnotechnickej normy STN 730540, časť 2, a umožňujú jednoduchým spôsobom v podkroví aplikovať tepelné izolácie v hrúbkach až do 400 mm. Obe odporúčané systémové riešenia sú podložené klasifikačným osvedčením požiarnej odolnosti, ktoré je zahrnuté v Atlase suchej výstavby Rigips a Praktiku požiarnej ochrany Rigips.



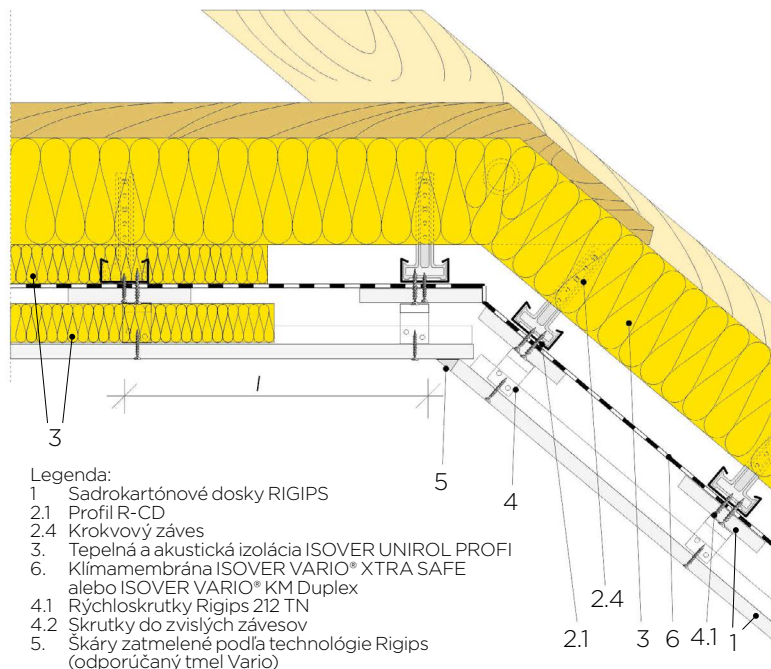
Systémové riešenie podkrovia na dvojitej podkonštrukcii a krokrových závesoch je uvedené v Selektore Rigips pod číslom konštrukcie 4.70.25.



STRUČNÝ POPIS PRACOVNÉHO POSTUPU PRI POUŽITÍ DVOJITEJ PODKONŠTRUKCIE

(technológia montáže vychádza zo zásad popísaných v montážnej príručke sadrokartónára)

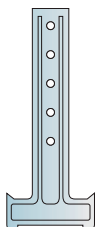
- 1) Rozmeriame plochy jednotlivých miest pre montáž závesov na CD profily podkonštrukcie.
- 2) Pomocou 2 ks skrutiek FN 4,8 x 50 mm (prípadne skrutkou do zvislých závesov 4,8 x 50 mm) pripevníme krokrové závesy z bočnej strany krokiev.
- 3) Vložíme vrstvy minerálnej izolácie (napr. UNIROL PROFI) do dutiny podkrovia medzi krokvy. Minerálnu izoláciu v prípade potreby fixujeme pomocou tenkého viazacieho drôtu, ktorý je možné prevliecť cez otvory v krokrových nástavcoch.
- 4) Zaczvakneme CD profily do krokrových závesov.
- 5) Klímamembránu (napr. VARIO® XtraSafe) prilepíme na CD profily systémovou páskou VARIO® alebo obojstrannou lepiacou páskou. Vzájomné zlepenie klímamembrány a tesnenia do prestupujúcich a nadväzujúcich konštrukcií vykonáme podľa pokynov montážnej príručky VARIO®.
- 6) Na CD profily s prilepenou klímamembránou naskrutkujeme z totožného typu a hrúbky, ako bude opláštenie, pásik zo sadrokartónovej dosky s minimálnou šírkou 120 mm.
- 7) Nastaviteľný strmeň s dĺžkou 35 alebo 65 mm (max. medzera 80 mm – použijeme nastaviteľný strmeň 95 mm, ktorý skrátime na 80 mm) priskrutkujeme cez pásik z SDK dosky a klímamembránu do CD profilu 2 skrutkami 212 TN.
- 8) V prípade potreby použijeme na štítové steny UD profily.
- 9) Priskrutkujeme CD profily do nastaviteľných strmeňov pomocou skrutiek LB do plechu 421/3,5 x 9,5 (2 ks na jedno napojenie závesu – CD profil).
- 10) Do dutiny v úrovni nastavovacích strmeňov pred klímamembránou môžeme vložiť dodatočnú vrstvu minerálnej izolácie, napr. Isover UNIROL PROFI. Hrúbku dodatočnej vrstvy tepelnej izolácie musíme voľiť tak, aby tepelný odpor dodatočnej vrstvy tepelnej izolácie predstavoval max. 20 % z celkovej hodnoty tepelného odporu tepelnej izolácie podkrovia.
- 11) Opláštenie doskami Rigips (pri požiadavke na požiaru odolnosť pozri Praktikum požiarnej ochrany Rigips). Pri opláštení jednou vrstvou odporúčame použiť dosky RF (DF) 15 mm.



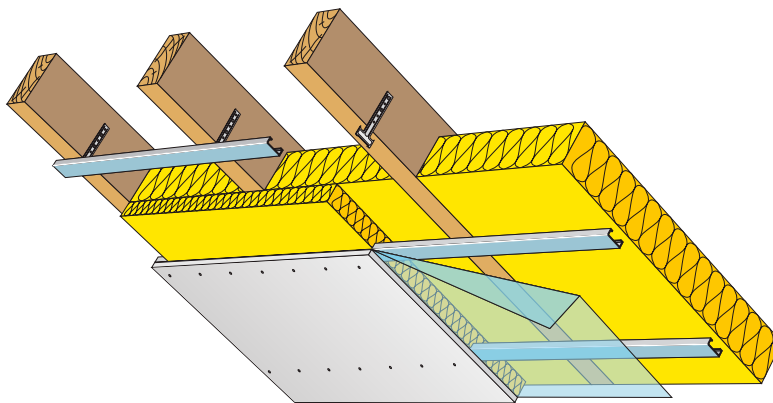
VÝHODY POUŽITIA:

- jednoduchá aplikácia klímamembrány na CD profily,
- bezpečná aplikácia klímamembrány vďaka vytvoreniu inštaláčnej medzery medzi sadrokartónovým opláštením a vrstvou klímamembrány,
- možnosť vedenia elektroinštaláčnych, resp. iných rozvodov v inštaláčnej medzere,
- možnosť efektívneho použitia reflexnej klímamembrány.

Systémové riešenie podkrovia s krokrovým závesom je zahrnuté v Katalógu štandardných konštrukcií Rigips pod číslom konštrukcie 4.70.14 (bez dreveného záklopu), resp. 4.70.14a (s dreveným záklopom), a k riešeniu sú spracované samostatné technické listy.



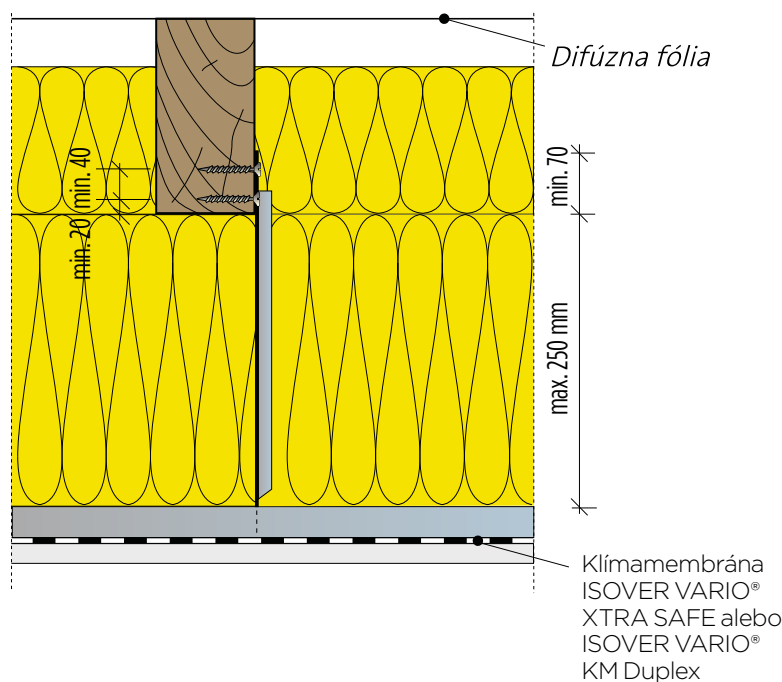
Krokrový záves
(zosilnený - hlava zaoblená)



STRUČNÝ POPIS PRACOVNÉHO POSTUPU PRI POUŽITÍ KROKVOVÉHO ZÁVESU

(technológia montáže vychádza zo zásad popísaných v montážnej príručke sadrokartonára)

- 1) Rozmeriame plochy jednotlivých miest pre montáž závesov na CD profily podkonštrukcie.
- 2) Pomocou 2 ks skrutiek FN 4,80 x 50 mm (prípadne Skrutkou do zvislých závesov 4,80 x 50 mm) pripevníme krokrové závesy z bočnej strany krokiev.
- 3) Vložíme vrstvy minerálnej izolácie (napr. UNIROL PROFI) do dutiny podkrovia medzi krokvy. Minerálnu izoláciu v prípade potreby fixujeme pomocou tenkého viazacieho drôtu, ktorý je možné prevliecť v krokrových závesoch.
- 4) V prípade potreby použijeme na štítové steny UD profily.
- 5) Zacsakneme CD profily do krokrových závesov.
- 6) Pomocou systémovej pásky Vario® alebo terčov z obojstrannej lepiacej pásky sa klímamembrána Vario® prichytí na CD profily. Vzájomné zlepenie klímamembrány a tesnenia do prestupujúcich a nadväzujúcich konštrukcií vykonáme podľa pokynov uvedených v montážnych návodoch (napr. podľa montážnej príručky VARIO®).
- 7) Opláštenie doskami Rigips (pri požiadavke na požiaru odolnosť pozri Praktikum požiarnej ochrany Rigips). Pri opláštení jednou vrstvou odporúčame použiť dosky RF (DF) 15 mm.



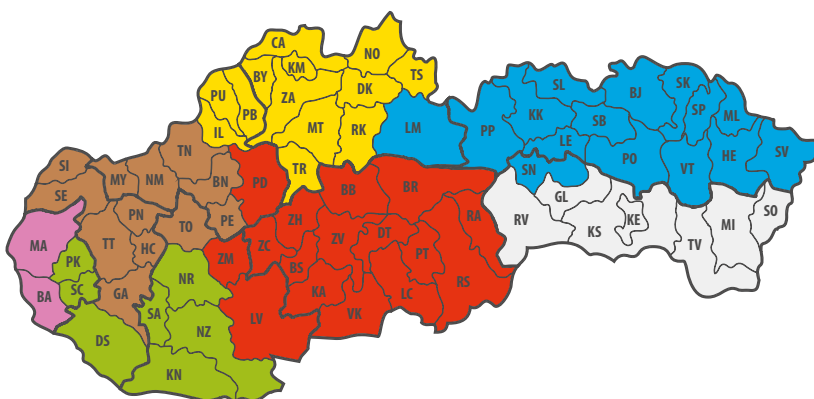
PODMIENKY OBJEDNANIA A DODANIA TOVARU

Služby a servis

Ponúkame jedinečnú službu kombinovaných dodávok materiálov Isover & Rigips. Viac informácií o službe vám ochotne poskytnú naši regionálni obchodní zástupcovia.



Obchodní zástupcovia



 Ing. Jozef Nemček
0910 156 852. jozef.nemcek@saint-gobain.com


 Ing. Branislav Paulovič
0911 770 036, branislav.paulovic@saint-gobain.com

 Boris Švikruha
0903 791 198, boris.svikruha@saint-gobain.com

 Ing. Tomáš Kivader
0911 718 696, tomas.kivader@saint-gobain.com

 **Michal Sirocký**
0901 902 992, michal.sirocky@saint-gobain.com

 Ing. Miroslava Sidorová
0903 628 495. miroslava.sidorova@saint-gobain.com

 **Vladimir Ivan**
0903 262 631. vladimir.ivan@saint-gobain.com

Saint-Gobain Construction Products, s. r. o.

Divízia ISOVER

Stará Vajnorská 139
831 04 Bratislava

Tel.: +421 (0)2 4921 2121
Fax: +421 (0)2 4425 9802
info@isover.sk.
www.isover.sk, www.polystyren.sk

Výrobný závod EPS
Vlárska 44, 917 01 Trnava

Zákaznický servis

Banská Bystrica	0903 573 223
Trnava	0911 400 677
Trenčín	0903 706 124
Nitra	0911 610 013
Banská Bystrica	0911 696 097
Žilina	0903 904 608
Prešov	0904 190 307
Košice	0911 105 762

Drevostavby a montované domy
0903 244 046

Ploché strechy
Jozef Lackovič 0903 413 044
jozef.lackovic@saint-gobain.com

Priemyselné izolácie
Ing. Kristian Riška 0911 115 078
technickeizolacie@isover.sk
**Poradenstvo – environmentálna
certifikácia budov**
poradenstvo@isover.sk
0911 610 012



Divízia Rigips

Vlárska 22
917 01 Trnava
Tel.: +421 33 555 22 11
office@rigips.sk
www.rigips.sk

**Technický servis
a poradenstvo** 0903 253 659

Špecialista pre montáž
Suchá vnútorná výstavba 0911 119 213

Špecialista na omietky a stierky
Suchá vnútorná výstavba 0910 831 794

Poradenstvo pre rodinné domy (RES tím)
BA, TT, NR, TN, ZA 0911 611 068
BB, KE, PO 0903 787 401

Obchodno-technickí poradcovia

Bratislava	0914 374 778
Trnava, Nitra	0911 102 366
Žilina, Trenčín	0903 562 657
Banská Bystrica	0903 802 594
Prešov, Košice	0903 259 814

Projektoví špecialisti

Bratislava	0903 540 868
Trnava, Nitra	0911 102 366
Trenčín , Žilina,	
Banská Bystrica	0904 984 315
Prešov, Košice	0903 902 631

