

Postup zateplenia podhl'adov



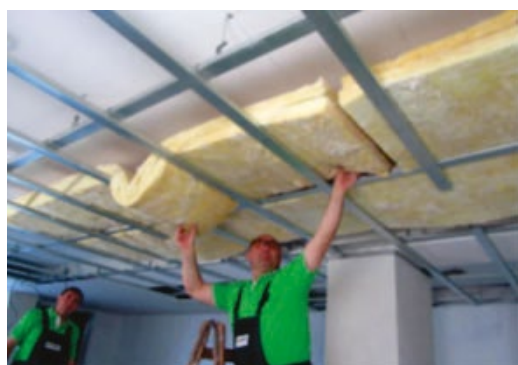
Ako na izoláciu podhl'adov

Postup montáže sadrokartónového podhl'adu.



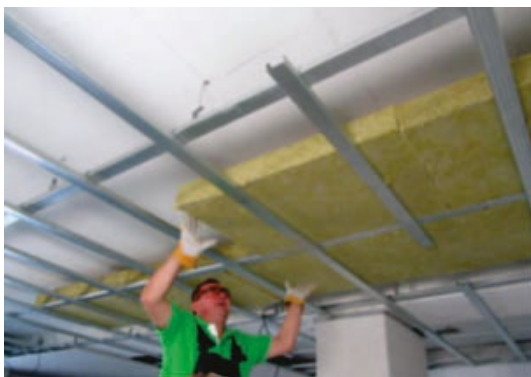
Montáž konštrukcie budúceho podhl'adu

Najprv je potrebné vytvoriť konštrukciu budúceho sadrokartónového pohl'adu.



Aplikácia minerálnej izolácie

Do už pripravenej konštrukcie sa postupne vkladá minerálna izolácia, napr. ISOVER PIANO alebo ISOVER AKUPLAT+



V prípade zvýšených nárokov na požiaru odolnosť je vhodné používať kamennú minerálnu izoláciu, napr. ISOVER UNI. V tomto prípade je potrebné lepšie ustrážiť, aby počas aplikácie nevznikali prípadné nežiaduce medzery medzi doskami.

Potrebuje poradit'?

- Návrh vhodného akustického riešenia
- Odporúčenie systémových sadrokartónových konštrukcií
- Nápočet množstva komponentov celého systému



On-line chat:

www.isover.sk



Telefonicky:

0904 986 243



Mailom:

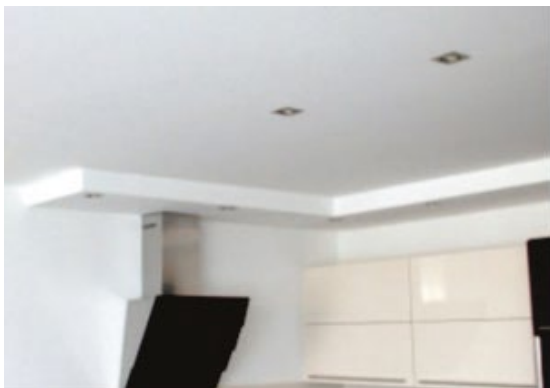
poradenstvo@isover.sk

Postup zateplenia podhl'adov



Aplikácia SDK dosiek podhl'adov

Po už aplikovanej minerálnej izolácii možno pripevniť aj sadrokartónové dosky.



Finálne dokončenie

SDK podhl'ady sa dajú upraviť do ľubovoľných tvarov, prípadne osadiť aj bodovými svetlami. Finálne potom stačí podhl'ad nafarbiť.



Alternatívny variant

V prípade zlepšenia počuteľnosti v miestnosti je možné finálne miesto klasických SDK dosiek použiť perforované typy.

Na zníženie dozvuku v miestnosti je možné použiť akustické perforované sadrokartónové dosky.

Podrobnejšie informácie ku inštalácii nosného roštu nájdete na www.rigips.sk