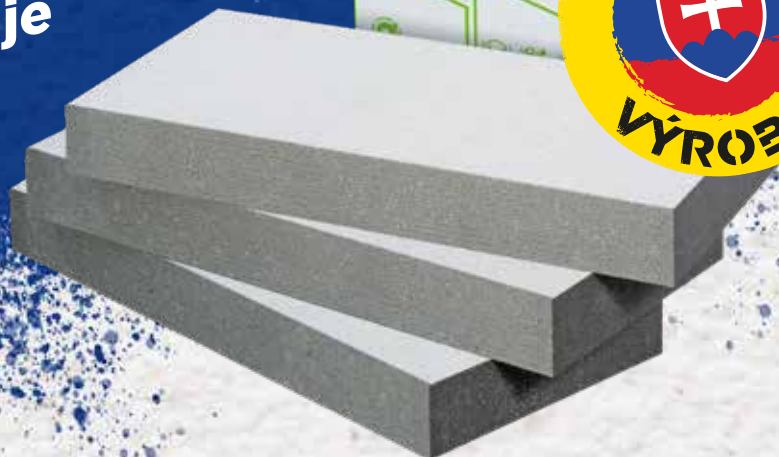




**TEPLO
ANI CHLAD
CEZ FASÁDU
NEVOJDÚ!**

**Isover EPS
GREYWALL PLUS**
Sivý polystyrén s reflexným
náterom, ktorý znižuje
vplyv UV žiarenia





OBLASŤ POUŽITIA

Izolačné dosky zo sivého polystyrénu EPS ošetrené bielym reflexným náterom na vonkajšej strane izolačnej dosky s vynikajúcimi tepelnoizolačnými vlastnosťami sú určené na použitie v rámci kontaktných zatepľovacích systémov. Dosky obsahujú nanočastice grafitu, ktorý zabezpečuje reflexiu tepla a zvyšuje tak izolačný účinok izolačných dosiek. Dosky sú vhodné na rekonštrukcie aj novostavby, zvlášť vhodné sú pre energeticky úsporné budovy (nízkoenergetické a pasívne stavby). Biely reflexný náter minimalizuje negatívny vplyv UV žiarenia a pomáha znížiť povrchovú teplotu na izolácii v priebehu jej aplikácie.

VÝHODY

- výrazné zníženie povrchovej teploty materiálu
- zabránenie tvarových zmien dosky pri teplotných zmenách (deň - noc)
- eliminovanie reklamácií z dôvodu prehýbania materiálu pri vyšších teplotách hlavne v horúcich letných mesiacoch
- obmedzenie používania tieniacich sietí na lešení
- lepšia stálosť proti UV žiareniu

TECHNICKÉ PARAMETRE

- súčiniteľ tepelnej vodivosti λ : 0,031 W/m.K
- reakcia na oheň: E
- kód označenia CE: EPS-EN 13163-T2-L2-W2-S2-P4-BS115-DS(N)2-DS(70,-)1-TR100-MU40-WL(T)5
- rozmer dosky: 1000 x 500 mm
- špeciálny reflexný náter

PRÍSLUŠENSTVO

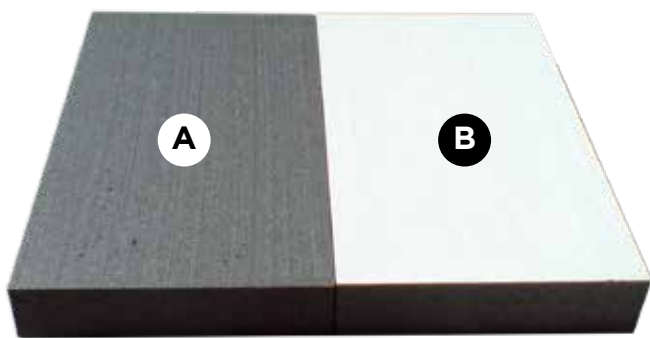
- fasádne zátky ISOVER EPS (biele alebo sivé)
- fréza na zapustenie fasádnych zátok ISOVER EPS

Označenie (cm)	Tepelný odpor R (m ² .K/W)	Množstvo v balení (m ²)
GREYWALL PLUS - 10	3.20	3.00
GREYWALL PLUS - 12	3.85	2.50
GREYWALL PLUS - 14	4.50	2.00
GREYWALL PLUS - 15	4.80	2.00
GREYWALL PLUS - 16	5.15	1.50
GREYWALL PLUS - 18	5.80	1.50
GREYWALL PLUS - 20	6.45	1.50
GREYWALL PLUS - 22	7.05	1.00
GREYWALL PLUS - 24	7.70	1.00
GREYWALL PLUS - 26	8.35	1.00
GREYWALL PLUS - 28	9.00	1.00
GREYWALL PLUS - 30	9.65	1.00
GREYWALL PLUS - 32	10.30	0.50

VÝSLEDKY TERMOVÍZNEHO MERANIA VYKONANÉ STU BRATISLAVA

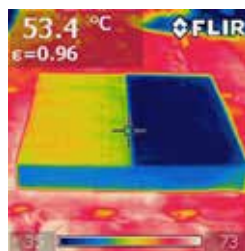
Účel merania

Termovízne meranie bolo vykonané na produktoch GREYWALL PLUS bez náteru (A) a s ochranným reflexným náterom v auguste 2016. Vzorka polystyrénu (A) je referenčná. Na vzorke B je nanosená vrstva bieleho ochranného reflexného náteru, ktorá bola porovnávaná v konfrontácii so susednou neupravenou plochou rovnakých rozmerov. Táto neštandardná metóda pozorovania pôsobenia (aktívna termografia) na dennom slnečnom svetle je navrhnutá tak, že je možné bezprostredne porovnať pôsobenie slnečného žiarenia na vzorky a absorpciu/odraz slnečného žiarenia vzorkami. Vzorky sa nachádzajú v exteriéri, na priamom slnečnom svetle, v bezoblačnom počasí a v čase bezvetria. Experiment diagnostikuje povrchové správanie vzoriek na dennom svetle. Ochranný náter má slúžiť na reflexiu slnečného žiarenia (IR zložky) a eliminovanie absorpcie počas inštalácie fasádnych dosiek sivého polystyrénu GREYWALL PLUS. Jeho účel je zamedziť prehrievaniu a deformáciám dosiek. Náter nemá určený ďalší funkčný (tepelnizolačný, difúzny) účel v skladbe fasády.



Fasádna doska ISOVER EPS GREYWALL bez náteru vľavo (A) a ISOVER EPS GREYWALL PLUS s náterom vpravo (B)

Záznam z termovízneho merania

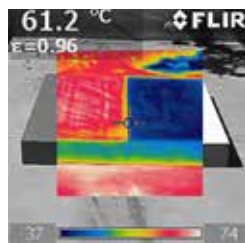


Termogram 1

Bezprostredne po vystavení slnečnému žiareniu je fasádna doska GREYWALL PLUS s náterom chladnejšia cca o 22 °C oproti doske GREYWALL bez náteru.

NAMERANÉ HODNOTY

Názov	Priemer	Min.	Max.	Emisivita	Pozadie
A	61.5 °C	58 °C	63 °C	0.95	71.00 °C
B	39.5 °C	37 °C	42 °C	0.95	71.00 °C



Termogram 2

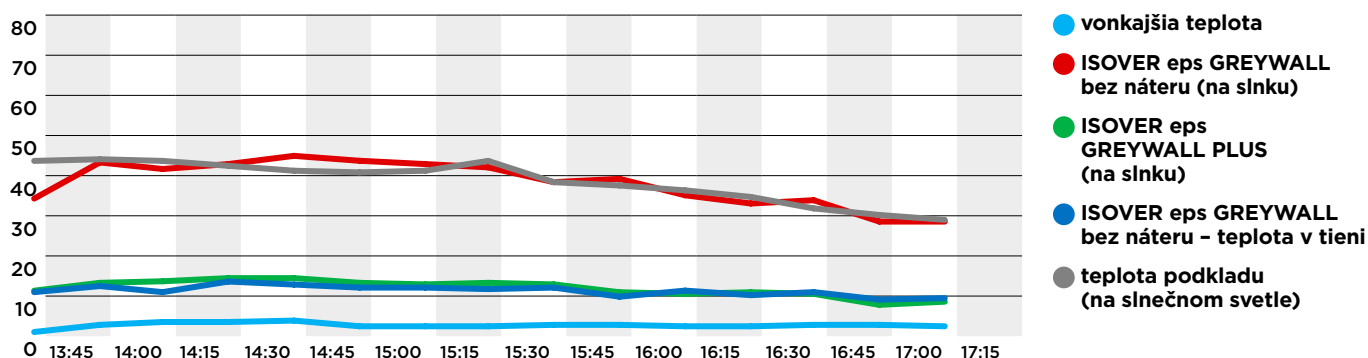
Krátko po vystavení slnečnému žiareniu je fasádna doska GREYWALL PLUS s náterom chladnejšia cca o 30 °C oproti doske GREYWALL bez náteru.

NAMERANÉ HODNOTY

Názov	Priemer	Min.	Max.	Emisivita	Pozadie
A	70.4 °C	65 °C	72 °C	0.95	71.10 °C
B	41.2 °C	37 °C	42 °C	0.95	71.10 °C

Vidieť, že GREYWALL bez náteru sa správal ako približne rovnako farebné pozadie (s rovnakou úrovňou svetlosti). GREYWALL PLUS s náterom sa správal podobne ako GREYWALL bez náteru v tieni. Povrchová teplota GREYWALL PLUS s náterom bola v čase intenzívneho svetla cca o 10 °C vyššia ako vonkajšia teplota prostredia. Teplota GREYWALL bez náteru bola cca o 40 °C vyššia ako vonkajšia teplota, v priebehu dňa sa rozdiel pomerne znižuje.

GRAFICKÉ ZNÁZORNENIE PRIEBEHU NAMERANÝCH TEPLÔT



Poradenské služby ISOVER

Využite naše praktické poradenstvo pri stavbe, rekonštrukcii či zateplovaní vášho domu

Pomôžeme vám:

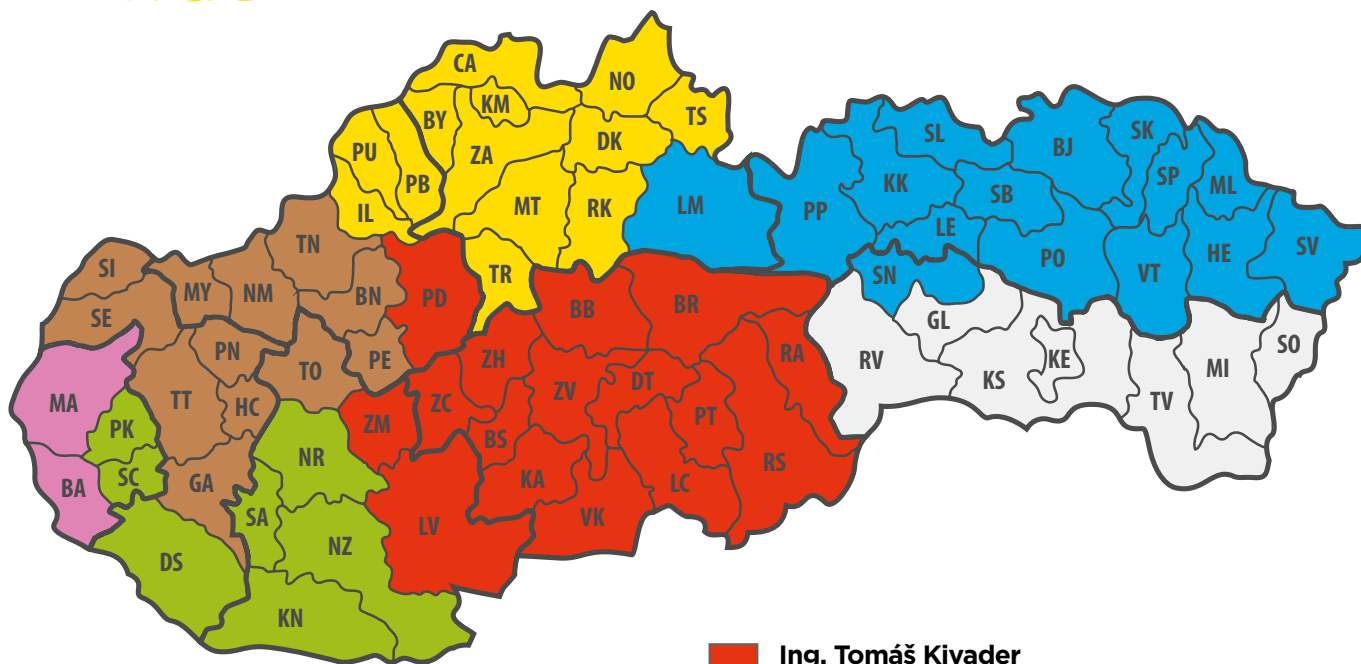
- s verifikáciou návrhu skladby jednotlivých konštrukcií výpočtom
- s návrhom spádovania a prípravou kladačského plánu pre ploché strechy
- s návrhom skladby vegetačných striech
- s prepočtom potrebného množstva materiálu pre váš projekt
- so správnou voľbou systému pevného alebo kazetového podlahu
- s preverením dostupnosti požadovaného materiálu v blízkosti stavby
- so sprostredkovaním cenovej ponuky
- s odporúčením postupu realizácie

On-line chat: www.isover.sk

Mail: poradenstvo@isover.sk

Telefón: 0904 986 243

OBCHODNÍ ZÁSTUPCOVIA



Ing. Jozef Nemček
0910 156 852, jozef.nemcek@saint-gobain.com

Ing. Branislav Paulovič
0911 770 036, branislav.paulovic@saint-gobain.com

Boris Švikruha
0903 791 198, boris.svikruha@saint-gobain.com

Ing. Tomáš Kivader
0911 718 696, tomas.kivader@saint-gobain.com

Michal Sirocký
0901 902 992, michal.sirocky@saint-gobain.com

Ing. Miroslava Sidorová
0903 628 495, miroslava.sidorova@saint-gobain.com

Vladimír Ivan
0903 262 631, vladimir.ivan@saint-gobain.com

Saint-Gobain Construction Products, s. r. o.
Divízia ISOVER

Stará Vajnorská 139, 831 04 Bratislava,
info@isover.sk, www.isover.sk, www.polystyren.sk

Výrobný závod EPS: Vlárská 44, 917 01 Trnava

Zber a recyklácia odrezkov EPS
0903 727 967, eps@isover.sk