

CENNÍK TECHNICKÝCH IZOLÁCIÍ A PRÍSLUŠENSTVA

Platný od 1. 3. 2024



SVETOVÁ JEDNOTKA V IZOLÁCIÁCH

Saint-Gobain na Slovensku

Skupina Saint-Gobain navrhuje, vyrába a distribuuje vysoko výkonné stavebné materiály, ktoré poskytujú inovatívne riešenia pre kvalitné, úsporné a udržateľné bývanie ľudí po celej republike. Ďalej vyrába sklá pre stavebníctvo i automobilový priemysel, systémy zásobovania vodou. Presadzujeme myšlienku udržateľného bývania pomocou nášho konceptu Multikomfortných domov.

Na Slovensku pôsobí skupina Saint-Gobain už od roku 1995. Aktuálne do nej patrí 1 spoločnosť spravujúca 4 výrobné závody, 9 značiek a viac ako 420 zamestnancov.

O značke Isover

V roku 1995 vstúpila skupina Saint-Gobain aj na slovenský trh a od roku 2001 prebehla aj akvizícia značky Isover. Od roku 2009, keď Isover prebral výrobu expandovaného polystyrénu od sesterskej divízie Rigips, sa stal výrobcom s najširším sortimentom tepelných, akustických a protipožiarnych izolácií na slovenskom trhu a aktuálne prevádzkuje Isover fabriku na výrobu stavebných izolácií z expandovaného polystyrénu v Trnave a distribučné sklady má aj v Trnave, Ružomberku a Prešove.

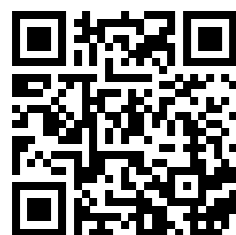
Ponuka izolačných materiálov značky Isover obsahuje výrobky zo sklenej a čadičovej vlny, extrudovaného polystyrénu Styrodur® C a tiež izolácie z expandovaného polystyrénu EPS a izolácií PIR.

Okrem tradičných výrobkov určených na izoláciu fasád, šikmých a plochých striech, podláh, stropov, stien, podhládov a potrubných rozvodov nájdete v našej ponuke tiež unikátne fólie Isover VARIO® s premenlivým difúznym odporom, lepiace a tesniace pásky, tmely a pod.

Materiály Isover nie sú určené výhradne na tepelnú izoláciu budov, ale slúžia tiež ako ochrana pred nadmerným hlukom, prispievajú k zvýšenej požiarnej odolnosti objektov a rôznych technických a technologických zariadení. Izolačné materiály z minerálnych vlákien a polystyrénu výrazne prispievajú k zníženiu energetickej náročnosti budov, a tým aj k zníženiu celkovej produkcie škodlivých látok vypúšťaných do ovzdušia. Vďaka svojej kvalite a vynikajúcim tepelno-technickým parametrom sú tepelné izolácie Isover kľúčovými pre výstavbu nízkoenergetických a pasívnych domov.

Predaj výrobkov pod ochrannou známkou Isover v Slovenskej republike je zabezpečený prostredníctvom širokej obchodnej siete zmluvných obchodných partnerov (stavebnín).

Našou snahou je poskytovať zákazníkom možnosť objektívneho riešenia týkajúceho sa výberu a aplikácie jednotlivých typov izolácií. Samozrejmosťou je odborné poradenstvo pri voľbe najvhodnejšieho typu izolačného materiálu na dosiahnutie optimálneho riešenia podľa potrieb a požiadaviek zákazníkov, a to zo stránky technickej a ekonomickej.



Video: Isover – najčistejšia
a najlacnejšia je ušetrená energia



OBSAH

TECHNICKÉ IZOLÁCIE/LAMELOVÉ ROHOŽE

| | |
|--------------------------|---|
| Isover-VENTILAM ALU | 4 |
| Isover-CLIMCOVER | 4 |
| Isover-VENTILAM ALU PLUS | 5 |
| ORSTECH LSP H | 5 |
| ORSTECH LSP 40 | 6 |
| ORSTECH LSP PYRO | 6 |

TECHNICKÉ IZOLÁCIE/ROHOŽE NA PLETIVE

| | |
|-----------------------|---|
| TECH WIRED MAT MT 3.1 | 7 |
| TECH WIRED MAT MT 4.0 | 7 |
| TECH WIRED MAT MT 5.0 | 8 |
| TECH WIRED MAT MT 4.1 | 8 |
| TECH WIRED MAT MT 5.1 | 9 |
| TECH WIRED MAT HT 6.1 | 9 |

TECHNICKÉ IZOLÁCIE/IZOLAČNÉ ROHOŽE

| | |
|--------------------|----|
| Isover U TECH ROLL | 10 |
|--------------------|----|

TECHNICKÉ IZOLÁCIE/IZOLAČNÉ DOSKY

| | |
|---------------------------|----|
| ORSTECH 45 | 11 |
| ORSTECH 65 | 11 |
| ORSTECH 100 | 12 |
| FIRE PROTECT 150 | 12 |
| Isover U TECH SLAB 2.0 N | 13 |
| Isover U TECH SLAB MT 3.0 | 14 |
| Isover U TECH SLAB MT 5.0 | 14 |

TECHNICKÉ IZOLÁCIE/IZOLAČNÉ PUZDRÁ

| | |
|--------------------------|----|
| IZOLAČNÉ PUZDRO PR 65 AL | 15 |
|--------------------------|----|

TECHNICKÉ IZOLÁCIE/VZDUCHOTECHNICKÉ POTRUBIE

| | |
|----------|----|
| CLIMAVER | 16 |
|----------|----|

TECHNICKÉ IZOLÁCIE/POŽIARNA OCHRANA VZT POTRUBIA

| | |
|---|----|
| Isover U PROTECT SLAB 4.0 ALU1 BLACK | 18 |
| Isover FIRE PROTECT SCREW | 18 |
| Isover PROTECT BSK | 19 |
| Isover PROTECT BSF | 19 |
| Isover PROTECT BLACK TAPE (páska) | 19 |
| Isover U-PROTECT WIRED MAT 4.0 ALU1 BLACK | 19 |
| Isover U-PROTECT | 20 |
| ORSTECH PROTECT | 21 |
| ORSTECH 65H | 21 |
| ORSTECH LSP PYRO | 21 |

SLUŽBY A SERVIS

| | |
|--------------------|----|
| ISODIM® | 22 |
| ŠKOLENIE NA MONTÁŽ | 22 |
| DODACIE PODMIENKY | 22 |

KONTAKTY

23



LAMELOVÉ ROHOŽE

Isover-VENTILAM ALU

LAMELOVÁ ROHOŽ S HLINÍKOVOU FÓLIOU

Popis výrobku

Lamelový izolačný pás zo skleneného vlákna nalepený na hliníkovú fóliu vystuženú sklotextilnou mriežkou. Izolácia je určená na izoláciu teplovodných a parovodných potrubí, domácich a priemyselných tepelných zariadení, vzduchotechnických a klimatizačných rozvodov a potrubí. V prípade vonkajšieho použitia je potrebné izoláciu chrániť vhodným spôsobom (napr. oplechovaním). Použitie do teploty 250 °C.

Technické údaje

Reakcia na oheň: A2 - d1; s0

Max. teplota použitia: 250 °C (na strane izolácie) / 100 °C (na strane polepu)

| Označenie | Hrúbka | Dĺžka | Šírka | Balenie | Cena bez DPH | Cena s DPH | Kategória |
|--------------|--------|-------|-------|----------------------|------------------|------------------|-----------|
| | mm | mm | mm | m ² /bal. | €/m ² | €/m ² | |
| VENTILAM ALU | 20 | 12000 | 1200 | 14,40 | 5,65 | 6,78 | A |
| VENTILAM ALU | 30 | 8000 | 1200 | 9,60 | 7,15 | 8,58 | A |
| VENTILAM ALU | 40 | 6000 | 1200 | 7,20 | 8,45 | 10,14 | A |
| VENTILAM ALU | 50 | 5000 | 1200 | 6,00 | 9,75 | 11,70 | A |
| VENTILAM ALU | 60 | 4000 | 1200 | 4,80 | 11,55 | 13,86 | B |
| VENTILAM ALU | 80 | 3000 | 1200 | 3,60 | 14,65 | 17,58 | B |
| VENTILAM ALU | 100 | 2500 | 1200 | 3,00 | 17,85 | 21,42 | B |

Isover-CLIMCOVER

LAMELOVÁ ROHOŽ S HLINÍKOVOU FÓLIOU

Popis výrobku

Lamelový izolačný pás zo skleneného vlákna nalepený na hliníkovú fóliu vystuženú sklotextilnou mriežkou. Izolácia je určená na izoláciu teplovodných a parovodných potrubí, domácich a priemyselných tepelných zariadení, vzduchotechnických a klimatizačných rozvodov a potrubí. V prípade vonkajšieho použitia je potrebné izoláciu chrániť vhodným spôsobom (napr. oplechovaním). Použitie do teploty 250 °C.

Technické údaje

Reakcia na oheň: A2 - d1; s0

Max. teplota použitia: 250 °C (na strane izolácie) / 100 °C (na strane polepu)

| Označenie | Hrúbka | Dĺžka | Šírka | Balenie | Cena bez DPH | Cena s DPH | Kategória |
|-----------|--------|-------|-------|----------------------|------------------|------------------|-----------|
| | mm | mm | mm | m ² /bal. | €/m ² | €/m ² | |
| CLIMCOVER | 20 | 10000 | 2x600 | 12,00 | 5,75 | 6,90 | A |
| CLIMCOVER | 30 | 8000 | 2x600 | 9,60 | 7,35 | 8,82 | A |
| CLIMCOVER | 40 | 6000 | 2x600 | 7,20 | 8,65 | 10,38 | A |
| CLIMCOVER | 50 | 5000 | 2x600 | 6,00 | 9,95 | 11,94 | A |
| CLIMCOVER | 60 | 4000 | 2x600 | 4,80 | 11,85 | 14,22 | B |
| CLIMCOVER | 80 | 3000 | 2x600 | 3,60 | 14,85 | 17,82 | B |
| CLIMCOVER | 100 | 2500 | 2x600 | 3,00 | 17,95 | 21,54 | B |

Isover-VENTILAM ALU PLUS

SAMOLEPIACA LAMELOVÁ ROHOŽ S HLINÍKOVOU FÓLIOU

Popis výrobku

Lamelový izolačný pás zo skleneného vlákna nalepený na hliníkovú fóliu vystuženú sklotextilnou mriežkou. Pás je na vnútornej strane opatrený samolepiacou vrstvou so snímateľným silikónovým papierom. Izolácia je určená na izoláciu vzduchotechnických a klimatizačných rozvodov a potrubí. Použitie do teploty 50 °C na povrchu potrubia.

Technické údaje

Reakcia na oheň: A1 (sklená vlna bez polepu) / A2 - d1; s0 (izolačná rohož bez samolepiacej vrstvy)

Max. teplota použitia: 50 °C na povrchu potrubia (na vnútornej strane izolácie)

| Označenie | Hrúbka | Dĺžka | Šírka | Balenie | Cena bez DPH | Cena s DPH | Kategória |
|-------------------|--------|-------|-------|----------------------|------------------|------------------|-----------|
| | mm | mm | mm | m ² /bal. | €/m ² | €/m ² | |
| VENTILAM ALU Plus | 20 | 12000 | 1000 | 12,00 | 6,75 | 8,10 | B |
| VENTILAM ALU Plus | 30 | 8000 | 1000 | 8,00 | 8,55 | 10,26 | B |
| VENTILAM ALU Plus | 40 | 6000 | 1000 | 6,00 | 10,45 | 12,54 | B |
| VENTILAM ALU Plus | 50 | 5000 | 1000 | 5,00 | 11,55 | 13,86 | B |

ORSTECH LSP H

LAMELOVÁ ROHOŽ S HLINÍKOVOU FÓLIOU

Popis výrobku

Lamelový izolačný pás z čadičovej vlny nalepený na hliníkovú fóliu vystuženú sklotextilnou mriežkou. Izolácia je určená najmä na izolovanie potrubí a technologických zariadení. Rohože je nutné v konštrukcii chrániť vhodným spôsobom, vo vonkajšom prostredí vždy oplechovaním. Pri zaťažení materiálu napr. spalinami, kondenzátom, prípadne mechanickým namáhaním (opakované vibrácie) je potrebné použitie výrobku odsúhlasiť s výrobcom. AS kvalita podľa AGI Q 135 a ASTM C795-92 - izolácia nerezových technologických zariadení.

Technické údaje

Reakcia na oheň: A2 - s1;d0

Max. teplota použitia: 620 °C (na strane izolácie) / 100 °C (na strane polepu)

| Označenie | Hrúbka | Dĺžka | Šírka | Balenie | Cena bez DPH | Cena s DPH | Kategória |
|---------------|--------|-------|-------|----------------------|------------------|------------------|-----------|
| | mm | mm | mm | m ² /bal. | €/m ² | €/m ² | |
| ORSTECH LSP H | 20 | 8000 | 1000 | 8,00 | 6,35 | 7,62 | B |
| ORSTECH LSP H | 30 | 5000 | 1000 | 5,00 | 7,80 | 9,36 | B |
| ORSTECH LSP H | 40 | 4000 | 1000 | 4,00 | 9,45 | 11,34 | B |
| ORSTECH LSP H | 50 | 3000 | 1000 | 3,00 | 11,15 | 13,38 | B |
| ORSTECH LSP H | 60 | 3000 | 1000 | 3,00 | 11,95 | 14,34 | B |
| ORSTECH LSP H | 80 | 2000 | 1000 | 2,00 | 15,20 | 18,24 | B |
| ORSTECH LSP H | 100 | 2300 | 1000 | 2,30 | 17,95 | 21,54 | B |



ORSTECH LSP 40

LAHKÁ LAMELOVÁ ROHOŽ S HLINÍKOVOU FÓLIU

Popis výrobku

Lamelový izolačný pás z čadičovej vlny nalepený na hliníkovú fóliu vystuženú sklotextilnou mriežkou. Izolácia je určená najmä na izolovanie potrubí a technologických zariadení. Rohože je nutné v konštrukcii chrániť vhodným spôsobom, vo vonkajšom prostredí vždy oplechovaním. Pri zaťažení materiálu napr. spalinami, kondenzátom, prípadne mechanickým namáhaním (opakované vibrácie) je potrebné použitie výrobku odsúhlasiť s výrobcem. AS kvalita podľa AGI Q 135 a ASTM C795-92 – izolácia nerezových technologických zariadení.

Technické údaje

Reakcia na oheň: A2 - s1;d0

Max. teplota použitia: 250 °C (na strane izolácie) / 100 °C (na strane polepu)

| Označenie | Hrúbka | Dĺžka | Šírka | Balenie | Cena bez DPH | Cena s DPH | Kategória |
|----------------|--------|-------|-------|----------------------|------------------|------------------|-----------|
| | mm | mm | mm | m ² /bal. | €/m ² | €/m ² | |
| ORSTECH LSP 40 | 20 | 8000 | 1000 | 8,00 | 5,85 | 7,02 | B |
| ORSTECH LSP 40 | 30 | 5000 | 1000 | 5,00 | 7,05 | 8,46 | B |
| ORSTECH LSP 40 | 40 | 4000 | 1000 | 4,00 | 8,40 | 10,08 | B |
| ORSTECH LSP 40 | 50 | 3000 | 1000 | 3,00 | 9,85 | 11,82 | B |
| ORSTECH LSP 40 | 60 | 3000 | 1000 | 3,00 | 10,95 | 13,14 | B |
| ORSTECH LSP 40 | 80 | 2000 | 1000 | 2,00 | 13,60 | 16,32 | B |
| ORSTECH LSP 40 | 100 | 2300 | 1000 | 2,30 | 16,65 | 19,98 | B |

ORSTECH LSP PYRO

LAMELOVÁ ROHOŽ S HLINÍKOVOU FÓLIU

Popis výrobku

Lamelový izolačný pás z čadičovej vlny nalepený na hliníkovú fóliu vystuženú sklotextilnou mriežkou. Izolácia je určená najmä na izolovanie potrubí a technologických zariadení. Rohože je nutné v konštrukcii chrániť vhodným spôsobom, vo vonkajšom prostredí vždy oplechovaním. Pri zaťažení materiálu napr. spalinami, kondenzátom, prípadne mechanickým namáhaním (opakované vibrácie) je potrebné použitie výrobku odsúhlasiť s výrobcem. AS kvalita podľa AGI Q 135 a ASTM C795-92 – izolácia nerezových technologických zariadení.

Technické údaje

Reakcia na oheň: A2 - s1;d0

Max. teplota použitia: 620 °C (na strane izolácie) / 100 °C (na strane polepu)

| Označenie | Hrúbka | Dĺžka | Šírka | Balenie | Cena bez DPH | Cena s DPH | Kategória |
|------------------|--------|-------|-------|----------------------|------------------|------------------|-----------|
| | mm | mm | mm | m ² /bal. | €/m ² | €/m ² | |
| ORSTECH LSP PYRO | 30 | 5000 | 1000 | 5,00 | 7,95 | 9,54 | B |
| ORSTECH LSP PYRO | 40 | 4000 | 1000 | 4,00 | 9,45 | 11,34 | B |
| ORSTECH LSP PYRO | 50 | 3000 | 1000 | 3,00 | 11,20 | 13,44 | A |
| ORSTECH LSP PYRO | 60 | 3000 | 1000 | 3,00 | 12,50 | 15,00 | B |
| ORSTECH LSP PYRO | 80 | 2000 | 1000 | 2,00 | 16,20 | 19,44 | B |
| ORSTECH LSP PYRO | 100 | 2000 | 1000 | 2,00 | 19,35 | 23,22 | B |

ROHOŽE NA PLETIVE

TECH WIRED MAT MT 3.1, 4.0 / MD 2, 5.0 / MD 100

IZOLAČNÉ ROHOŽE NA DRÔTENOM PLETIVE

Popis výrobku

Izolačná rohož z čadičovej vlny našitá na drôtenom pletive určená najmä na izoláciu potrubí a technologických zariadení. Rohože je nutné v konštrukcii chrániť vhodným spôsobom, vo vonkajšom prostredí vždy oplechovaním. Pri zaťažení materiálu napr. spalinami, kondenzátom, prípadne mechanickým namáhaním (opakované vibrácie), prípadne v kontakte s teplotami nad 550 °C je potrebné použitie výrobku odsúhlasiť s výrobcem. Na požiadanie je možné rohož dodať aj našitú nerezovým drôtom na nerezovom pletive, resp. s hliníkovou fóliou vloženou pod pletivom.

TECH Wired Mat MT 3.1

Technické údaje

Reakcia na oheň: A1

Max. teplota použitia: 560 °C

| Označenie | Hrúbka | Dĺžka | Šírka | Balenie | Cena bez DPH | Cena s DPH | Kategória |
|-----------------------|--------|-------|-------|----------------------|------------------|------------------|-----------|
| | mm | mm | mm | m ² /pal. | €/m ² | €/m ² | |
| TECH Wired Mat MT 3.1 | 50 | 5000 | 1000 | 105,00 | 12,65 | 15,18 | B |
| TECH Wired Mat MT 3.1 | 60 | 5000 | 1000 | 105,00 | 14,95 | 17,94 | B |
| TECH Wired Mat MT 3.1 | 80 | 4000 | 1000 | 84,00 | 18,35 | 22,02 | B |
| TECH Wired Mat MT 3.1 | 100 | 2500 | 1000 | 52,50 | 22,45 | 26,94 | B |
| TECH Wired Mat MT 3.1 | 120 | 2500 | 1000 | 52,50 | 26,85 | 32,22 | C |

* Možnosť dodania nutné konzultovať s výrobcem.

TECH Wired Mat MT 4.0 / MD 2

Technické údaje

Reakcia na oheň: A1

Max. teplota použitia: 600 °C

| Označenie | Hrúbka | Dĺžka | Šírka | Balenie | Cena bez DPH | Cena s DPH | Kategória |
|-----------------------|--------|-------|-------|----------------------|------------------|------------------|-----------|
| | mm | mm | mm | m ² /pal. | €/m ² | €/m ² | |
| TECH Wired Mat MT 4.0 | 30 | 8000 | 500 | 180,00 | 10,85 | 13,02 | B |
| TECH Wired Mat MT 4.0 | 40 | 8000 | 500 | 160,00 | 13,35 | 16,02 | B |
| TECH Wired Mat MT 4.0 | 50 | 5000 | 500 | 112,50 | 16,15 | 19,38 | B |
| TECH Wired Mat MT 4.0 | 60 | 5000 | 500 | 100,00 | 18,95 | 22,74 | B |
| TECH Wired Mat MT 4.0 | 70 | 5000 | 500 | 100,00 | 21,25 | 25,50 | C |
| TECH Wired Mat MT 4.0 | 80 | 4000 | 500 | 80,00 | 23,75 | 28,50 | B |
| TECH Wired Mat MT 4.0 | 90 | 4000 | 500 | 60,00 | 26,05 | 31,26 | C |
| TECH Wired Mat MT 4.0 | 100 | 4000 | 500 | 60,00 | 27,15 | 32,58 | B |
| TECH Wired Mat MT 4.0 | 120* | 4000 | 500 | 40,00 | 33,35 | 40,02 | C |

* Možnosť dodania nutné konzultovať s výrobcem.



TECH Wired Mat MT 5.0 / MD 100

Technické údaje

Reakcia na oheň: A1
Max. teplota použitia: 620 °C

| Označenie | Hrúbka | Dĺžka | Šírka | Balenie | Cena bez DPH | Cena s DPH | Kategória |
|-----------------------|--------|-------|-------|----------------------|------------------|------------------|-----------|
| | mm | mm | mm | m ² /pal. | €/m ² | €/m ² | |
| TECH Wired Mat MT 5.0 | 30 | 8000 | 500 | 160,00 | 13,05 | 15,66 | B |
| TECH Wired Mat MT 5.0 | 40 | 8000 | 500 | 120,00 | 15,55 | 18,66 | B |
| TECH Wired Mat MT 5.0 | 50 | 5000 | 500 | 100,00 | 17,15 | 20,58 | B |
| TECH Wired Mat MT 5.0 | 60 | 5000 | 500 | 75,00 | 20,35 | 24,42 | B |
| TECH Wired Mat MT 5.0 | 70 | 5000 | 500 | 75,00 | 23,45 | 28,14 | C |
| TECH Wired Mat MT 5.0 | 80 | 4000 | 500 | 60,00 | 25,55 | 30,66 | B |
| TECH Wired Mat MT 5.0 | 90 | 4000 | 500 | 60,00 | 29,35 | 35,22 | C |
| TECH Wired Mat MT 5.0 | 100 | 3000 | 500 | 45,00 | 35,25 | 42,30 | B |
| TECH Wired Mat MT 5.0 | 120* | 3000 | 500 | 45,00 | 40,65 | 48,78 | C |

* Možnosť dodania nutné konzultovať s výrobcom.

Rohože na pletive - označenie výrobkov

Izolačné rohože TECH Wired Mat MT 3.1, 4.0 a 5.0 je možné dodať aj vo vyhotovení s pozinkovaným pletivom a nerezovým šicím drôtom, resp. nerezovým pletivom a nerezovým šicím drôtom.

TECH Wired Mat MT 4.0, MT 5.0 izolačná rohož na pozinkovanom pletive šitá pozinkovaným šicím drôtom

TECH Wired Mat MT 4.0X, MT 5.0X izolačná rohož na pozinkovanom pletive šitá nerezovým šicím drôtom

TECH Wired Mat MT 4.0X-X, MT 5.0X-X izolačná rohož na nerezovom pletive šitá nerezovým šicím drôtom

Ceny rohoží vo vyhotovení X resp., X-X - na vyžiadanie.

TECH WIRED MAT MT 4.1, MT 5.1, HT 6.1

IZOLAČNÉ ROHOŽE NA DRÔTENOM PLETIVE

Popis výrobku

Izolačná rohož z čadičovej vlny našitá na drôtenom pletive určená najmä na izoláciu potrubí a technologických zariadení. Rohože je nutné v konštrukcii chrániť vhodným spôsobom, vo vonkajšom prostredí vždy oplechovaním. Pri zaťažení materiálom napr. spalinami, kondenzátom, prípadne mechanickým namáhaním (opakované vibrácie), prípadne v kontakte s teplotami nad 550 °C, je potrebné použitie výrobku odsúhlasiť s výrobcom. Na požiadanie je možné rohož dodať aj našitú nerezovým drôtom na nerezovom pletive, resp. s hliníkovou fóliou vloženou pod pletivom.

TECH Wired Mat MT 4.1

Technické údaje

Reakcia na oheň: A1
Max. teplota použitia: 560 °C

| Označenie | Hrúbka | Dĺžka | Šírka | Balenie | Cena bez DPH | Cena s DPH | Kategória |
|-----------------------|--------|-------|-------|----------------------|------------------|------------------|-----------|
| | mm | mm | mm | m ² /pal. | €/m ² | €/m ² | |
| TECH Wired Mat MT 4.1 | 30* | 6000 | 1000 | 126,00 | 10,85 | 13,02 | B |
| TECH Wired Mat MT 4.1 | 40* | 5500 | 1000 | 115,50 | 13,35 | 16,02 | B |
| TECH Wired Mat MT 4.1 | 50 | 4000 | 1000 | 84,00 | 16,15 | 19,38 | B |
| TECH Wired Mat MT 4.1 | 60 | 3500 | 1000 | 73,50 | 18,95 | 22,74 | B |
| TECH Wired Mat MT 4.1 | 70 | 3500 | 1000 | 73,50 | 21,25 | 25,50 | C |
| TECH Wired Mat MT 4.1 | 80 | 3000 | 1000 | 63,00 | 23,75 | 28,50 | B |
| TECH Wired Mat MT 4.1 | 90 | 2500 | 1000 | 52,50 | 26,05 | 31,26 | C |
| TECH Wired Mat MT 4.1 | 100 | 2500 | 1000 | 52,50 | 27,15 | 32,58 | B |
| TECH Wired Mat MT 4.1 | 120* | 2000 | 1000 | 42,00 | 33,35 | 40,02 | C |

* Možnosť dodania nutné konzultovať s výrobcom.

TECH Wired Mat MT 5.1

Technické údaje

Reakcia na oheň: A1
Max. teplota použitia: 660 °C

| Označenie | Hrúbka | Dĺžka | Šírka | Balenie | Cena bez DPH | Cena s DPH | Kategória |
|-----------------------|--------|-------|-------|----------------------|------------------|------------------|-----------|
| | mm | mm | mm | m ² /pal. | €/m ² | €/m ² | |
| TECH Wired Mat MT 5.1 | 30* | 6000 | 1000 | 126,00 | 13,05 | 15,66 | C |
| TECH Wired Mat MT 5.1 | 40* | 5000 | 1000 | 105,00 | 15,55 | 18,66 | C |
| TECH Wired Mat MT 5.1 | 50 | 4000 | 1000 | 84,00 | 17,15 | 20,58 | B |
| TECH Wired Mat MT 5.1 | 60 | 3000 | 1000 | 63,00 | 20,35 | 24,42 | B |
| TECH Wired Mat MT 5.1 | 70 | 2500 | 1000 | 52,50 | 23,45 | 28,14 | C |
| TECH Wired Mat MT 5.1 | 80 | 2500 | 1000 | 52,50 | 25,55 | 30,66 | B |
| TECH Wired Mat MT 5.1 | 90 | 2000 | 1000 | 42,00 | 29,35 | 35,22 | C |
| TECH Wired Mat MT 5.1 | 100 | 2000 | 1000 | 42,00 | 35,25 | 42,30 | B |
| TECH Wired Mat MT 5.1 | 120* | 2000 | 1000 | 42,00 | 40,65 | 48,78 | C |

* Možnosť dodania nutné konzultovať s výrobcom.

TECH Wired Mat HT 6.1

Technické údaje

Reakcia na oheň: A1
Max. teplota použitia: 700 °C

| Označenie | Hrúbka | Dĺžka | Šírka | Balenie | Cena bez DPH | Cena s DPH | Kategória |
|-----------------------|--------|-------|-------|----------------------|------------------|------------------|-----------|
| | mm | mm | mm | m ² /pal. | €/m ² | €/m ² | |
| TECH Wired Mat HT 6.1 | 50* | 4000 | 1000 | 84,00 | 19,85 | 23,82 | C |
| TECH Wired Mat HT 6.1 | 80* | 2500 | 1000 | 52,50 | 29,35 | 35,22 | C |
| TECH Wired Mat HT 6.1 | 100* | 2000 | 1000 | 42,00 | 35,85 | 43,02 | C |
| TECH Wired Mat HT 6.1 | 120* | 2000 | 1000 | 42,00 | 41,95 | 50,34 | C |

* Možnosť dodania nutné konzultovať s výrobcom.

Rohože na pletive - označenie výrobkov

Izolačné rohože TECH Wired Mat MT 4.1, 5.1 a HT 6.1 je možné dodať aj vo vyhotovení s pozinkovaným pletivom a nerezovým šicím drôtom, resp. nerezovým pletivom a nerezovým šicím drôtom.

TECH Wired Mat MT 4.1, 5.1 izolačná rohož na pozinkovanom pletive šitá pozinkovaným šicím drôtom

TECH Wired Mat MT 4.1X, 5.1X izolačná rohož na pozinkovanom pletive šitá nerezovým šicím drôtom

TECH Wired Mat MT 4.1X-X, 5.1X-X izolačná rohož na nerezovom pletive šitá nerezovým šicím drôtom

Ceny rohoží v prevedení X, resp. X-X - na vyžiadanie.



IZOLAČNÉ ROHOŽE

Isover U TECH ROLL

IZOLAČNÉ ROHOŽE

Popis výrobku

Izolačné rohože z minerálnej vlny nekaširované (označenie N), resp. kaširované s hliníkovou fóliou (označenie Alu1) alebo s čiernou netkanou textíliou (označenie V1) určené na izoláciu vzduchotechnických a klimatizačných potrubí a technologických zariadení, teplovodných a parovodných potrubí, cisterien, zásobníkov a nádrží, ako aj na iné priemyselné a technické izolácie. Izolácia sa vyznačuje vysokou pružnosťou, nízkou objemovou hmotnosťou a zvýšenou odolnosťou proti pôsobeniu vysokých teplôt.

Isover U TECH ROLL 2.0 N (pôvodné označenie ULTIMATE U TFN 23)

Technické údaje

Reakcia na oheň: A1
Max. teplota použitia: 360 °C (na strane izolácie) / 100 °C (na strane polepu)

| Označenie | Hrúbka mm | Dĺžka mm | Šírka mm | Balenie m ² /bal. | Cena bez DPH €/m ² | Cena s DPH €/m ² | Kategória |
|-------------------|--------------|-------------|-------------|---------------------------------|----------------------------------|--------------------------------|-----------|
| U TECH ROLL 2.0 N | 30* | 15000 | 2x600 | 18,00 | 4,45 | 5,34 | C |
| U TECH ROLL 2.0 N | 40* | 11000 | 2x600 | 13,20 | 5,85 | 7,02 | C |
| U TECH ROLL 2.0 N | 50 | 9000 | 2x600 | 10,80 | 7,45 | 8,94 | B |
| U TECH ROLL 2.0 N | 60* | 7500 | 2x600 | 9,00 | 8,75 | 10,5 | C |
| U TECH ROLL 2.0 N | 80* | 5500 | 2x600 | 6,60 | 11,65 | 13,98 | C |
| U TECH ROLL 2.0 N | 100* | 4500 | 2x600 | 5,40 | 14,45 | 17,34 | C |

*Minimálne množstvo nutné konzultovať s výrobcom.

Rohože na pletive - označenie výrobkov

Izolačné rohože Isover U TECH ROLL 2.0 je možné dodať aj vo vyhotovení s jednostranným polepom s hliníkovou fóliou, resp. netkanou textíliou.

U TECH ROLL 2.0 N izolačná rohož bez povrchovej úpravy (nekaširovaná)
 U TECH ROLL 2.0 Alu1 izolačná rohož s jednostranným polepom s hliníkovou fóliou
 U TECH ROLL 2.0 V1 izolačná rohož s jednostranným polepom s čiernou netkanou textíliou

Príplatky

Alu1 polep (hliníková fólia) +2,50 €/m² príplatok k základnej cene za jednostranný polep s hliníkovou fóliou
 V1 polep (netkaná textília) +1,50 €/m² príplatok k základnej cene za jednostranný polep s netkanou textíliou

IZOLAČNÉ DOSKY

ORSTECH 45, 65, 100

IZOLAČNÉ DOSKY

Popis výrobku

Dosky z čadičovej vlny vhodné najmä na izoláciu vzduchotechnických a klimatizačných potrubí. Izolačné dosky je potrebné v konštrukcii chrániť vhodným spôsobom. V prípade použitia vo vonkajšom prostredí je nutné použiť vhodné opláštenie plechom. Pri zaťažení materiálu napr. spalinami, kondenzátom alebo mechanickým namáhaním (opakované vibrácie a pod.) je potrebné vopred odsúhlasiť s výrobcom správnosť použitia výrobku. AS kvalita podľa AGI Q 135 a ASTM C795-92 - izolácia nerezových technologických zariadení.

ORSTECH 45

Technické údaje

Reakcia na oheň: A1
Max. teplota použitia: 250 °C

| Označenie | Hrúbka mm | Dĺžka mm | Šírka mm | Balenie m ² /bal. | Cena bez DPH €/m ² | Cena s DPH €/m ² | Kategória |
|------------|--------------|-------------|-------------|---------------------------------|----------------------------------|--------------------------------|-----------|
| ORSTECH 45 | 40 | 1000 | 500 | 6,00 | 5,15 | 6,18 | B |
| ORSTECH 45 | 50 | 1000 | 500 | 5,00 | 6,35 | 7,62 | B |
| ORSTECH 45 | 60 | 1000 | 500 | 4,00 | 7,70 | 9,24 | B |
| ORSTECH 45 | 80 | 1000 | 500 | 3,00 | 10,35 | 12,42 | B |
| ORSTECH 45 | 100 | 1000 | 500 | 2,50 | 12,60 | 15,12 | B |
| ORSTECH 45 | 120* | 1000 | 500 | 2,00 | 15,35 | 18,42 | C |

* Možnosť dodania nutné konzultovať s výrobcom.

ORSTECH 65

Technické údaje

Reakcia na oheň: A1
Max. teplota použitia: 620 °C

| Označenie | Hrúbka mm | Dĺžka mm | Šírka mm | Balenie m ² /bal. | Cena bez DPH €/m ² | Cena s DPH €/m ² | Kategória |
|------------|--------------|-------------|-------------|---------------------------------|----------------------------------|--------------------------------|-----------|
| ORSTECH 65 | 40 | 1000 | 500 | 6,00 | 7,20 | 8,64 | B |
| ORSTECH 65 | 50 | 1000 | 500 | 5,00 | 8,70 | 10,44 | B |
| ORSTECH 65 | 60 | 1000 | 500 | 4,00 | 10,45 | 12,54 | B |
| ORSTECH 65 | 80 | 1000 | 500 | 3,00 | 13,85 | 16,62 | B |
| ORSTECH 65 | 100 | 1000 | 500 | 2,50 | 17,10 | 20,52 | B |
| ORSTECH 65 | 120* | 1000 | 500 | 2,00 | 20,55 | 24,66 | C |

* Možnosť dodania nutné konzultovať s výrobcom.



ORSTECH 100

Technické údaje

Reakcia na oheň: A1
Max. teplota použitia: 660 °C

| Označenie | Hrúbka | Dĺžka | Šírka | Balenie | Cena bez DPH | Cena s DPH | Kategória |
|-------------|--------|-------|-------|----------------------|------------------|------------------|-----------|
| | mm | mm | mm | m ² /bal. | €/m ² | €/m ² | |
| ORSTECH 100 | 40 | 1000 | 500 | 6,00 | 10,25 | 12,30 | C |
| ORSTECH 100 | 50 | 1000 | 500 | 4,00 | 12,90 | 15,48 | C |
| ORSTECH 100 | 60 | 1000 | 500 | 4,00 | 15,35 | 18,42 | C |
| ORSTECH 100 | 80 | 1000 | 500 | 3,00 | 20,55 | 24,66 | C |
| ORSTECH 100 | 100 | 1000 | 500 | 2,00 | 25,75 | 30,90 | C |

Minimálne množstvo nutné konzultovať s výrobcom.

Izolačné dosky - označenie výrobkov

Izolačné dosky ORSTECH 45, 65 je možné dodať aj vo vyhotovení s jednostranným polepom s hliníkovou fóliou, resp. netkanou textíliou.

ORSTECH 45, 65, 100 izolačná doska bez povrchovej úpravy (nekaširovaná)
 ORSTECH 45H, 65H izolačná doska s jednostranným polepom s hliníkovou fóliou
 ORSTECH 45NT, 65NT izolačná doska s jednostranným polepom s čiernou netkanou textíliou

Príplatky

AL polep (hliníková fólia) +2,50 €/m² príplatok k základnej cene za jednostranný polep s hliníkovou fóliou
 NT polep (čierna netkaná textília) cena na vyžiadanie

FIRE PROTECT 150

IZOLAČNÉ DOSKY

Popis výrobku

Doska Isover FireProtect 150 vyrobená z čadičovej vlny je určená na tepelnú, akustickú a protipožiarnu izoláciu technologických zariadení s veľmi vysokou prevádzkovou teplotou. Veľká miera presnosti pri výrobe ju predurčuje na použitie ako výplňový materiál pri výrobe protipožiarnej dverí (tolerancia hrúbky + 1 mm). Ďalej sa používa ako doskový materiál pre systémové požiarne upchávky v konštrukciách, ktoré na stavbách oddelujú požiarne úseky. Dosky Isover FireProtect 150 sú taktiež súčasťou systému Isover Fire Protect pre zvýšenie požiarnej odolnosti ocelových konštrukcií podľa ČSN EN 13381-4:2013 a trapézových plechov podľa ČSN EN 1365-2:2015.

FIRE PROTECT 150

Technické údaje

Reakcia na oheň: A1
Max. teplota použitia: 700 °C

| Označenie | Hrúbka | Dĺžka | Šírka | Balenie | Cena bez DPH | Cena s DPH | Kategória |
|------------------|--------|-------|-------|----------------------|------------------|------------------|-----------|
| | mm | mm | mm | m ² /pal. | €/m ² | €/m ² | |
| FIRE PROTECT 150 | 20 | 1200 | 1000 | 72,00 | 8,15 | 9,78 | C |
| FIRE PROTECT 150 | 30 | 1200 | 1000 | 48,00 | 11,30 | 13,56 | B |
| FIRE PROTECT 150 | 40 | 1200 | 1000 | 36,00 | 15,25 | 18,30 | C |
| FIRE PROTECT 150 | 50 | 1200 | 1000 | 28,80 | 18,95 | 22,74 | C |
| FIRE PROTECT 150 | 60 | 1200 | 1000 | 24,00 | 22,80 | 27,36 | B |
| FIRE PROTECT 150 | 80* | 1200 | 1000 | 19,20 | 30,15 | 36,18 | C |
| FIRE PROTECT 150 | 100* | 1200 | 1000 | 14,40 | 37,90 | 45,48 | C |

Minimálne množstvo nutné konzultovať s výrobcom.

Isover U TECH SLAB

IZOLAČNÉ DOSKY

Popis výrobku

Izolačné dosky z minerálnej vlny nekaširované (označenie N), resp. kaširované s hliníkovou fóliou (označenie Alu1) alebo s čiernou netkanou textíliou (označenie V1) určené na izoláciu vzduchotechnických a klimatizačných potrubí a technologických zariadení, teplovodných a parovodných potrubí, cisterien, zásobníkov a nádrží, ako aj na iné priemyselné a technické izolácie. Izolácia sa vyznačuje vysokou pružnosťou, nízkou objemovou hmotnosťou a zvýšenou odolnosťou proti pôsobeniu vysokých teplôt.

Isover U TECH SLAB 2.0 N (pôvodné označenie ULTIMATE U TPN 25)

Technické údaje

Reakcia na oheň: A1
Max. teplota použitia: 360 °C (na strane izolácie) / 100 °C (na strane polepu)

| Označenie | Hrúbka | Dĺžka | Šírka | Balenie | Cena bez DPH | Cena s DPH | Kategória |
|-------------------|--------|-------|-------|----------------------|------------------|------------------|-----------|
| | mm | mm | mm | m ² /bal. | €/m ² | €/m ² | |
| U TECH SLAB 2.0 N | 30* | 1200 | 600 | 11,52 | 4,95 | 5,94 | C |
| U TECH SLAB 2.0 N | 40* | 1200 | 600 | 8,64 | 6,55 | 7,86 | C |
| U TECH SLAB 2.0 N | 50* | 1200 | 600 | 7,20 | 8,05 | 9,66 | C |
| U TECH SLAB 2.0 N | 60* | 1200 | 600 | 5,76 | 9,95 | 11,94 | C |
| U TECH SLAB 2.0 N | 80* | 1200 | 600 | 4,32 | 13,25 | 15,90 | C |
| U TECH SLAB 2.0 N | 100* | 1200 | 600 | 3,60 | 15,85 | 19,02 | C |

Minimálne množstvo nutné konzultovať s výrobcom.

Izolačné dosky - označenie výrobkov

Izolačné dosky Isover U TECH Slab 2.0 je možné dodať aj vo vyhotovení s jednostranným polepom s hliníkovou fóliou, resp. netkanou textíliou.

U TECH Slab 2.0 N izolačná doska bez povrchovej úpravy (nekaširovaná)
 U TECH Slab 2.0 Alu1 izolačná doska s jednostranným polepom s hliníkovou fóliou
 U TECH Slab 2.0 V1 izolačná doska s jednostranným polepom s netkanou textíliou

Príplatky

Alu1 polep (hliníková fólia) +2,50 €/m² príplatok k základnej cene za jednostranný polep s hliníkovou fóliou



Isover U TECH Slab MT 3.0 (pôvodné označenie ULTIMATE U TPN 34)

Technické údaje

Reakcia na oheň: A1
Max. teplota použitia: 440 °C (na strane izolácie) / 100 °C (na strane polepu)

| Označenie | Hrúbka | Dĺžka | Šírka | Balenie | Cena bez DPH | Cena s DPH | Kategória |
|--------------------|--------|-------|-------|----------------------|------------------|------------------|-----------|
| | mm | mm | mm | m ² /bal. | €/m ² | €/m ² | |
| U TECH Slab MT 3.0 | 30* | 1200 | 600 | 9,36 | 7,25 | 8,70 | C |
| U TECH Slab MT 3.0 | 40* | 1200 | 600 | 7,20 | 9,65 | 11,58 | C |
| U TECH Slab MT 3.0 | 50* | 1200 | 600 | 5,76 | 11,95 | 14,34 | C |
| U TECH Slab MT 3.0 | 60* | 1200 | 600 | 4,32 | 14,75 | 17,70 | C |
| U TECH Slab MT 3.0 | 80* | 1200 | 600 | 3,60 | 19,15 | 22,98 | C |
| U TECH Slab MT 3.0 | 100* | 1200 | 600 | 2,88 | 23,85 | 28,62 | C |

Minimálne množstvo nutné konzultovať s výrobcom.

Isover U TECH Slab MT 5.0 (pôvodné označenie ULTIMATE U TPN 55)

Technické údaje

Reakcia na oheň: A1
Max. teplota použitia: 540 °C (na strane izolácie) / 100 °C (na strane polepu)

| Označenie | Hrúbka | Dĺžka | Šírka | Balenie | Cena bez DPH | Cena s DPH | Kategória |
|--------------------|--------|-------|-------|----------------------|------------------|------------------|-----------|
| | mm | mm | mm | m ² /bal. | €/m ² | €/m ² | |
| U TECH Slab MT 5.0 | 30* | 1200 | 600 | 9,36 | 10,85 | 13,02 | C |
| U TECH Slab MT 5.0 | 40* | 1200 | 600 | 7,20 | 14,45 | 17,34 | C |
| U TECH Slab MT 5.0 | 50* | 1200 | 600 | 5,76 | 17,95 | 21,54 | C |
| U TECH Slab MT 5.0 | 60* | 1200 | 600 | 4,32 | 21,85 | 26,22 | C |
| U TECH Slab MT 5.0 | 80* | 1200 | 600 | 3,60 | 28,65 | 34,38 | C |
| U TECH Slab MT 5.0 | 100* | 1200 | 600 | 2,88 | 35,75 | 42,90 | C |
| U TECH Slab MT 5.0 | 120* | 1200 | 600 | 2,16 | 43,55 | 52,26 | C |

Minimálne množstvo nutné konzultovať s výrobcom.

Izolačné dosky – označenie výrobkov

Izolačné dosky Isover U TECH Slab MT 3.0 a U TECH Slab MT 5.0 je možné dodať aj vo vyhotovení s jednostranným polepom s hliníkovou fóliou, resp. netkanou textíliou.

U TECH Slab 2.0 N, 3.0 N, 5.0 N izolačná doska bez povrchovej úpravy (nekaširovaná)
 U TECH Slab 2.0 Alu1, 3.0 Alu1, 5.0 Alu1 izolačná doska s jednostranným polepom s hliníkovou fóliou
 U TECH Slab 2.0 V1, 3.0 V1, 5.0 V1 izolačná doska s jednostranným polepom s netkanou textíliou

Príplatky

Alu1 polep (hliníková fólia) +2,50 €/m² príplatok k základnej cene za jednostranný polep s hliníkovou fóliou
 V1 polep (netkaná textília) +1,50 €/m² príplatok k základne cene za jednostranný polep s netkanou textíliou

IZOLAČNÉ PUZDRÁ

PR 65 / PR 65 AL

IZOLAČNÉ PUZDRÁ

Popis výrobku

Potrúbné izolačné puzdro vyrezávané z bloku Orstech Block vyrobeného z čadičovej vlny. AS kvalita podľa AGI Q 132, STN EN 13468 a ASTM C 795 – možnosť použitia na nerezových potrubíach. Hydrofobizácia podľa STN 1609. Izolačné puzdro má tvar dutého, pozdĺžne deleného valca vyrobeného z jedného alebo viacerých segmentov, so zámkom zamedzujúcim tepelným stratám cez pozdĺžnu drážku. Výrobok môže byť opatrený povrchovou úpravou z hliníkovej fólie vystuženej mriežkou zo sklenených vlákien.

Izolačné puzdro PR 65 AL

Technické údaje

Reakcia na oheň: A2L - s1, D0
Max. teplota použitia: 620 °C (na strane izolácie) / 100 °C (na strane polepu)

Izolačné puzdrá s hliníkovou fóliou AL

| Vnútorný priemer v mm | Cena €/bm hrúbka 20 mm | bm/ bal | Cena €/bm hrúbka 25 mm | bm/ bal | Cena €/bm hrúbka 30 mm | bm/ bal | Cena €/bm hrúbka 40 mm | bm/ bal |
|-----------------------|------------------------|---------|------------------------|---------|------------------------|---------|------------------------|---------|
| 21 | 3,69 | 48,0 | 4,49 | 33,6 | 4,89 | 28,8 | 5,67 | 36,0 |
| 28 | 4,20 | 40,8 | 4,57 | 28,8 | 5,12 | 21,6 | 6,23 | 30,0 |
| 34 | 4,82 | 33,6 | 5,65 | 25,2 | 6,06 | 18,0 | 6,64 | 28,8 |
| 42 | 5,59 | 50,4 | 5,90 | 43,2 | 6,32 | 30,0 | 7,04 | 24,0 |
| 49 | 5,96 | 43,2 | 6,27 | 36,0 | 6,56 | 30,0 | 7,42 | 19,2 |
| 54 | 6,42 | 36,0 | 6,66 | 30,0 | 7,16 | 24,0 | 7,91 | 19,2 |
| 60 | 6,49 | 36,0 | 6,92 | 30,0 | 7,47 | 24,0 | 8,33 | 16,8 |
| 64 | 7,06 | 36,0 | 7,37 | 30,0 | 7,80 | 24,0 | 8,76 | 15,6 |
| 70 | 7,43 | 24,0 | 7,67 | 24,0 | 8,15 | 19,2 | 9,02 | 14,4 |
| 76 | 7,74 | 25,2 | 7,85 | 22,8 | 8,39 | 19,2 | 9,32 | 14,4 |
| 89 | 8,45 | 19,2 | 8,66 | 16,8 | 9,82 | 14,4 | 11,15 | 10,8 |
| 102 | 9,15 | 19,2 | 9,59 | 13,2 | 10,64 | 10,8 | 12,25 | 9,6 |
| 108 | | | 9,82 | 14,4 | 11,09 | 10,8 | 12,74 | 9,6 |
| 114 | | | 10,40 | 14,4 | 12,02 | 10,8 | 13,38 | 7,2 |
| 133 | | | 12,98 | 7,2 | 13,16 | 7,2 | 16,10 | 7,2 |
| 140 | | | 13,30 | 7,2 | 15,48 | 7,2 | 17,30 | 7,2 |
| 159 | | | | | 18,43 | 6,0 | 19,97 | 8,4 |
| 168 | | | | | 19,79 | 6,0 | 23,51 | 7,2 |
| 219 | | | | | 21,67 | 7,2 | 25,93 | 4,8 |

| Vnútorný priemer v mm | Cena €/bm hrúbka 50 mm | bm/ bal | Cena €/bm hrúbka 60 mm | bm/ bal | Cena €/bm hrúbka 80 mm | bm/ bal | Cena €/bm hrúbka 100 mm | bm/ bal |
|-----------------------|------------------------|---------|------------------------|---------|------------------------|---------|-------------------------|---------|
| 21 | 6,91 | 24,0 | 8,91 | 14,4 | 12,16 | 8,4 | 13,78 | 6,0 |
| 28 | 7,12 | 22,8 | 9,22 | 14,4 | 13,25 | 7,2 | 15,24 | 6,0 |
| 34 | 7,66 | 19,2 | 9,86 | 14,4 | 14,55 | 7,2 | 15,48 | 4,8 |
| 42 | 8,09 | 16,8 | 11,19 | 10,8 | 15,20 | 7,2 | 16,82 | 4,8 |
| 49 | 8,58 | 14,4 | 11,46 | 10,8 | 16,13 | 7,2 | 21,33 | 4,8 |
| 54 | 8,79 | 14,4 | 12,02 | 10,8 | 17,02 | 7,2 | 23,28 | 4,8 |
| 60 | 9,38 | 13,2 | 13,06 | 10,8 | 17,90 | 6,0 | 23,61 | 4,8 |
| 64 | 9,97 | 13,2 | 13,86 | 9,6 | 18,76 | 6,0 | 24,80 | 4,8 |
| 70 | 10,33 | 13,2 | 14,22 | 9,6 | 19,56 | 6,0 | 25,99 | 3,6 |
| 76 | 11,03 | 10,8 | 15,05 | 8,4 | 21,21 | 6,0 | 27,45 | 4,8 |
| 89 | 12,60 | 9,6 | 16,41 | 7,2 | 25,07 | 6,0 | 34,41 | 3,6 |
| 102 | 14,66 | 7,2 | 18,93 | 6,0 | 26,42 | 4,8 | 36,10 | 3,6 |
| 108 | 14,72 | 7,2 | 19,77 | 6,0 | 27,64 | 5,4 | 38,97 | 3,6 |
| 114 | 14,87 | 7,2 | 19,86 | 6,0 | 30,41 | 4,8 | 40,53 | 3,6 |
| 133 | 17,55 | 7,2 | 23,27 | 6,0 | 34,38 | 3,6 | 43,72 | 3,0 |
| 140 | 21,51 | 7,2 | 23,87 | 6,0 | 36,55 | 3,6 | 45,36 | 3,6 |
| 159 | 23,82 | 6,0 | 26,59 | 4,8 | 38,24 | 3,6 | 48,33 | 3,0 |
| 168 | 25,98 | 6,0 | 32,16 | 4,8 | 39,59 | 3,6 | 49,23 | 2,4 |
| 219 | 31,07 | 4,8 | 35,06 | 3,6 | 48,44 | 2,4 | 58,29 | 2,4 |

Izolačné puzdrá bez hliníkovej fólie, cenu vám spracujeme na vyžiadanie.



VZDUCHOTECHNICKÉ POTRUBIE

CLIMAVER

VZDUCHOTECHNICKÉ POTRUBIE A IZOLÁCIA V JEDNOM

Popis výrobku

Energeticky úsporný vzduchovod vyrábaný z izolačných panelov priamo na stavbe. Systém sa vyznačuje akustickými a tepelnoizolačnými vlastnosťami a vysokou úrovňou vzduchotesnosti. Systém váži až 4x menej ako obvyklé riešenia. Pri realizácii nie je potrebné dotačné izolovanie potrubia. Vďaka zvukovej pohltivosti panelov už vo väčšine prípadov nie sú potrebné dodatočné tlmivé hluku. Pre viac informácií navštívte našu webovú stránku: www.isover.sk/climaver

| Code | HVAC | Dĺžka | Šírka | Hrúbka | Balenie | Balenie na paletu | Balenie na paletu | Dostupnosť A/B/C | Cena bez DPH | Cena s DPH |
|---------|----------------------------------|-------|-------|--------|---------|----------------------|----------------------|------------------|------------------|------------------|
| | CLIMAVER | mm | mm | mm | ks/bal. | m ² /bal. | m ² /bal. | | €/m ² | €/m ² |
| KD52296 | Climaver PLUS R | 3000 | 1190 | 25 | 7 | 24,99 | 299,88 | A | 26,95 | 32,34 |
| KD24424 | Climaver NETO | 3000 | 1190 | 25 | 7 | 24,99 | 299,88 | A | 28,95 | 34,74 |
| KD65229 | Climaver A2 PLUS | 3000 | 1190 | 25 | 6 | 21,42 | 299,88 | C | 33,95 | 40,74 |
| KD20300 | Climaver A2 - NETO | 3000 | 1190 | 25 | 6 | 21,42 | 299,88 | C | 34,45 | 41,34 |
| KD57316 | Climaver APTA | 3000 | 1210 | 40 | 5 | 18,15 | 199,65 | C | 35,85 | 43,02 |
| KD69377 | Climaver A1 APTA | 3000 | 1210 | 40 | 5 | 18,15 | 199,65 | C | 43,15 | 51,78 |
| KD65228 | Climaver A2 APTA | 3000 | 1210 | 40 | 5 | 18,15 | 199,65 | C | 39,65 | 47,58 |
| KD65237 | Climaver A2 DECO - NEGRO (black) | 3000 | 1190 | 25 | 7 | 24,99 | 149,94 | C | 43,15 | 51,78 |
| KD... | Climaver A2 DECO - GRIS (Grey) | 3000 | 1190 | 25 | 7 | 24,99 | 149,94 | C | 43,15 | 51,78 |
| KD... | Climaver A2 DECO - COLORS (*) | 3000 | 1190 | 25 | 7 | 24,99 | 149,94 | C | 44,45 | 53,34 |
| KD70757 | Climaver STAR | 3000 | 1210 | 40 | 1 | 3,63 | 65,34 | C | 80,05 | 96,06 |

*nezáväzná odporúčaná predajná cena

Dostupnosť triedy A/B/C

- A Dodacia lehota do 15 pracovných dní od dátumu prijatia objednávky (pri objednanom množstve celý kamión). Minimálne dodacie množstvo 1/2 kamióna. V prípade objednania 1/2 kamióna je dodací termín potrebné preveriť.
- B Dodacia lehota do 21 pracovných dní od dátumu prijatia objednávky (pri objednanom množstve celý kamión). Minimálne dodacie množstvo 1/2 kamióna. V prípade objednania 1/2 kamióna je dodací termín potrebné preveriť.
- C Minimálne dodacie množstvo 1/2 kamióna. Dodací termín je potrebné preveriť u výrobcu. Odber jednej palety a jedného balíka, termín je potrebné preveriť u obchodného zástupcu.

(*) CLIMAVER A2 DECO - COLORS Je potrebné kontaktovať výrobcu. Tento produkt je len na vyžiadanie.

Pre objednanie produktov CLIMAVER platia rovnaké obchodné aj platobné podmienky podľa aktuálnej zmluvy so spoločnosťou Isover.

| Code | CLIMAVER náradie | Jednotka | Predajná jednotka | Min. dodacie množstvo | Dostupnosť A/B/C | Cena bez DPH | Cena s DPH |
|---------|--------------------------------------|----------------------|-------------------|-----------------------|------------------|--------------|------------|
| | | m ² /bal. | ks/bal. | ks | | € | € |
| KD10370 | UNIVERSAL CLIMAVER TOOLS (NEW) | kufrik | €/kufrik | 1 | C | 772,50 | 927,00 |
| KD25706 | CLIMAVER Tools | kufrik | €/kufrik | 1 | C | 561,35 | 673,62 |
| KD14212 | CLIMAVER MM Tools | kufrik | €/kufrik | 1 | C | 463,50 | 556,20 |
| KD57756 | CLIMAVER APTA Tools | kufrik | €/kufrik | 1 | C | 556,25 | 667,50 |
| KD35177 | CLIMAVER Knives | nôž | €/ks | 15 | C | 16,50 | 19,80 |
| KD10371 | UNIVERSAL CLIMAVER ANGLE GUIDE (NEW) | uhovník | €/ks | 1 | C | 630,00 | 756,00 |
| KD30297 | CLIMAVER Stapler | zošivačka | €/ks | 1 | C | 143,00 | 171,60 |

*nezáväzná odporúčaná predajná cena

| Code | CLIMAVER príslušenstvo | Jednotka | Predajná jednotka | Min. dodacie množstvo | Dostupnosť A/B/C | Cena bez DPH | Cena s DPH |
|---------|--|----------------------|-------------------|-----------------------|------------------|--------------|------------|
| | | m ² /bal. | ks/bal. | ks | €/m ² | € | € |
| KD16373 | CLIMAVER Tape (50m x 63mm x 50 μ) | páska | €/páska | 12 | C | 33,60 | 40,32 |
| KD24988 | CLIMAVER NETO Tape (50m x 63mm x 50 μ) | páska | €/páska | 12 | C | 41,00 | 49,20 |
| KD..... | CLIMAVER DECO Tape (55mx63mm) Black/Grey | páska | €/páska | 1* | C | 100,00 | 120,00 |
| KD..... | CLIMAVER DECO Tape (55mx63mm) Colors | páska | €/páska | 1* | vždy preveriť | 100,00 | 120,00 |
| KD69617 | CLIMAVER STAR Tape (50 m x 75mm) | páska | €/páska | 1 | C | 165,50 | 198,60 |
| KD20736 | CLIMAVER Glue (1 Liter/bottle) | fľaša | €/fľaša | 12 | C | 15,50 | 18,60 |
| KD69917 | CLIMAVER STAR Glue (310 ml/) | tuba | €/tuba | 12 | C | 16,65 | 19,98 |
| KD17200 | PERFIVER L | bm | €/bm | 80 | C | 3,70 | 4,44 |
| KD14302 | PERFIVER H | bm | €/bm | 40 | C | 8,40 | 10,08 |
| KD10246 | PERFIVER H 40 | bm | €/bm | 40 | C | 11,35 | 13,62 |
| KD10044 | Case CLIMAVER Blades Replacement | náhradné čepele | €/1 balenie | 1 | C | 792,75 | 951,30 |
| KD64996 | Case CLIMAVER APTA 40 Blades Replacement | náhradné čepele | €/1 balenie | 1 | C | 960,75 | 1152,90 |
| KD30298 | CLIMAVER Staples | krabica svoriek | €/krab. | 1 | C | 20,00 | 24,00 |
| KD30821 | CLIMAVER Spatulas | krabica stierok | €/krab. | 1 | C | 27,50 | 33,00 |

*nezáväzná odporúčaná predajná cena

Dostupnosť CLIMAVER trieda A/B/C

- A Dodacia lehota do 15 pracovných dní od dátumu prijatia objednávky (pri objednanom množstve celý kamión dosiek). Minimálne dodacie množstvo 1/2 kamióna dosiek. V prípade objednania 1/2 kamióna je dodací termín potrebné preveriť.
- B Dodacia lehota do 21 pracovných dní od dátumu prijatia objednávky (pri objednanom množstve celý kamión). Minimálne dodacie množstvo 1/2 kamióna dosiek. V prípade objednania 1/2 kamióna je dodací termín potrebné preveriť.
- C Minimálne dodacie množstvo 1/2 kamióna. Dodací termín je potrebné preveriť.

Pre objednanie produktov CLIMAVER platia rovnaké obchodné aj platobné podmienky podľa aktuálnej zmluvy so spoločnosťou Isover.

Výroba vzduchotechnického potrubia.



1. Náradie Climaver na výrobu priameho vzduchovodu a tvaroviek.



2. Pomocou náradia zhotovíme stupňovú drážku.



3. Odstránime vyrezaný kus sklenej vlny z drážky.



4. Odrežeme prebytočný kus dosky.



5. Jednoducho zložíme VZT potrubie.



6. Zaisťujeme spoj sponkovačom Climaver.



7. Spoj vzduchotesne prelepíme špeciálnou lepiacou páskou Climaver.



8. Pre vytvorenie tesného spoja zahladíme pásku.



9. Priamy úsek systému Climaver.



POŽIARNA OCHRANA VZT POTRUBIA

Isover U-PROTECT

PROTIPOŽIARNY SYSTÉM OCHRANY VZT POTRUBIA - HRANATÉ POTRUBIE

Popis systému

Protipožiarne systém pasívnej ochrany hranatého vzduchotechnického potrubia určený na dosiahnutie požiarnej odolnosti 15, 30, 60, 90 a 120 min. (EI 15S, 30S, 45S, 60S, 90S, 120S) pre zvislú aj vodorovnú orientáciu potrubia pri pôsobení ohňa zvonka aj zvnútra potrubia (typ požiaru A, B).

Skladba systému

A. Izolácia

Isover U PROTECT SLAB 4.0 N

izolačné dosky z minerálnej vlny nekaširované (bez povrchovej úpravy)

Isover U PROTECT SLAB 4.0 AluI Black

izolačné dosky z minerálnej vlny s jednostranným polepom s čiernou hliníkovou fóliou

Isover U PROTECT SLAB 4.0 V1

izolačné dosky z minerálnej vlny s jednostranným polepom s netkanou textíliou

B. Príslušenstvo

Isover FIRE PROTECT SCREW

špeciálne vruty na vzájomné stiahnutie izolačných dosiek na rohoch potrubia

Isover PROTECT BSK

lepidlo určené na riešenie upchávky v mieste prechodu VZT potrubia

Isover PROTECT BSF

tmel určený na riešenie upchávky v mieste prechodu VZT potrubia

Isover PROTECT BLACK TAPE

páska - čierna hliníková páska určená na prelepenie spojov izolačných dosiek

Isover U PROTECT SLAB 4.0 AluI BLACK

Technické údaje

Reakcia na oheň: A1
Max. teplota použitia: 620 °C

| Označenie | Hrúbka mm | Dĺžka mm | Šírka mm | Balenie m ² /bal. | Cena bez DPH €/m ² | Cena s DPH €/m ² | Kategória |
|-------------------------------|--------------|-------------|-------------|---------------------------------|----------------------------------|--------------------------------|-----------|
| U PROTECT SLAB 4.0 AluI BLACK | 30* | 1200 | 600 | 9,36 | 19,35 | 23,22 | C |
| U PROTECT SLAB 4.0 AluI BLACK | 40* | 1200 | 600 | 7,20 | 24,75 | 29,70 | C |
| U PROTECT SLAB 4.0 AluI BLACK | 60* | 1200 | 600 | 4,32 | 35,60 | 42,72 | B |
| U PROTECT SLAB 4.0 AluI BLACK | 80 | 1200 | 600 | 3,60 | 44,90 | 53,88 | A |
| U PROTECT SLAB 4.0 AluI BLACK | 100 | 1200 | 600 | 2,88 | 55,60 | 66,72 | A |

* Minimálne množstvo nutné konzultovať s výrobcom.

Príslušenstvo systému Isover U PROTECT Isover FIRE PROTECT SCREW

| Označenie | Dĺžka skrutky mm | Balenie | Balenie ks/bal. | Cena bez DPH €/ks | Cena bez DPH €/bal. | Cena s DPH €/bal. | Kategória |
|--------------------|---------------------|---------|--------------------|----------------------|------------------------|----------------------|-----------|
| Fire Protect Screw | 60 | krabica | 1 000 | 0,166 | 166,00 | 199,20 | C |
| Fire Protect Screw | 80 | | 1 000 | 0,182 | 182,00 | 218,40 | C |
| Fire Protect Screw | 100 | | 500 | 0,216 | 108,00 | 129,60 | C |
| Fire Protect Screw | 120 | | 500 | 0,246 | 123,00 | 147,60 | C |
| Fire Protect Screw | 140 | | 500 | 0,276 | 138,00 | 165,60 | C |
| Fire Protect Screw | 160 | | 200 | 0,310 | 65,00 | 78,00 | B |
| Fire Protect Screw | 180 | | 200 | 0,350 | 73,00 | 87,60 | C |
| Fire Protect Screw | 200 | | 200 | 0,435 | 87,00 | 104,40 | B |

Pozn. Dĺžka vrutu = min. 2-násobok hrúbky použitej izolácie.

Isover PROTECT BSK (lepidlo)

| Označenie | Balenie | Balenie kg/bal. | Cena bez DPH €/bal. | Cena s DPH €/bal. | Kategória |
|-------------|---------|--------------------|------------------------|----------------------|-----------|
| PROTECT BSK | vedro | 8 kg | 60,00 | 72,00 | B |
| PROTECT BSK | vedro | 15 kg | 158,80 | 190,56 | B |

Isover PROTECT BSF (tmel)

| Označenie | Balenie | Balenie kg/bal. | Cena bez DPH €/bal. | Cena s DPH €/bal. | Kategória |
|-------------|---------|--------------------|------------------------|----------------------|-----------|
| PROTECT BSF | vedro | 15 kg | 389,85 | 467,82 | B |

Isover PROTECT BLACK TAPE (páska)

| Označenie | Balenie | Balenie bm/kotúč | Cena bez DPH €/bal. | Cena s DPH €/bal. | Kategória |
|--------------------------------|---------|---------------------|------------------------|----------------------|-----------|
| PROTECT BLACK TAPE šírka 90 mm | kotúč | 100 m | 108,00 | 129,60 | B |

Isover U-PROTECT

PROTIPOŽIARNY SYSTÉM OCHRANY VZT POTRUBIA - KRHOVÉ POTRUBIE

Popis systému

Protipožiarne systém pasívnej ochrany kruhového vzduchotechnického potrubia určený na dosiahnutie požiarnej odolnosti 15, 30, 60, 90 a 120 min. (EI 15S, 30S, 45S, 60S, 90S, 120S) pre zvislú aj vodorovnú orientáciu potrubia pri pôsobení ohňa zvonka aj zvnútra potrubia (typ požiaru A, B).

Skladba systému

A. Izolácia

Isover U PROTECT WIRED MAT 4.0 N

rohože na pletive z minerálnej vlny nekaširované (bez povrchovej úpravy)

Isover U PROTECT WIRED MAT 4.0 AluI BLACK

rohože na pletive z minerálnej vlny s vloženou čiernou hliníkovou fóliou

B. Príslušenstvo

Isover PROTECT BSK

lepidlo určené na riešenie upchávky v mieste prechodu VZT potrubia

Isover PROTECT BSF

tmel určený na riešenie upchávky v mieste prechodu VZT potrubia

Isover U PROTECT WIRED MAT 4.0 AluI BLACK

Technické údaje

Reakcia na oheň: A1
Max. teplota použitia: 620 °C

| Označenie | Hrúbka mm | Dĺžka mm | Šírka mm | Balenie m ² /bal. | Cena bez DPH €/m ² | Cena s DPH €/m ² | Kategória |
|------------------------------------|--------------|-------------|-------------|---------------------------------|----------------------------------|--------------------------------|-----------|
| U PROTECT WIRED MAT 4.0 AluI BLACK | 30* | 10 000 | 2x600 | 12,00 | 27,05 | 32,46 | C |
| U PROTECT WIRED MAT 4.0 AluI BLACK | 40* | 7 500 | 2x600 | 9,00 | 33,35 | 40,02 | C |
| U PROTECT WIRED MAT 4.0 AluI BLACK | 60* | 5 000 | 2x600 | 6,00 | 44,15 | 52,98 | C |
| U PROTECT WIRED MAT 4.0 AluI BLACK | 80 | 3 700 | 2x600 | 4,44 | 54,85 | 65,82 | B |
| U PROTECT WIRED MAT 4.0 AluI BLACK | 100 | 3 000 | 2x600 | 3,60 | 65,65 | 78,78 | A |
| U PROTECT WIRED MAT 4.0 AluI BLACK | 120* | 2 500 | 2x600 | 3,00 | 76,65 | 91,98 | B |

* Minimálne množstvo nutné konzultovať s výrobcom.



Isover U-PROTECT

PROTIPOŽIARNY SYSTÉM OCHRANY VZT POTRUBIA - NÁVRH HRÚBKY IZOLÁCIE

Minimálna potrebná hrúbka izolácie je závislá od požadovaného stupňa požiarnej odolnosti, pôsobenia požiaru (typ A, resp. B) a orientácie potrubia. V tabuľke sú uvedené minimálne potrebné hrúbky izolácie (v mm) pre jednotlivé prípady použitia.

Hranaté potrubie

| Typ požiaru | Stupeň požiarnej odolnosti [min.] | | | | | | Orientácia potrubia |
|--|-----------------------------------|---------|---------|---------|---------|----------|---------------------|
| | EI 15 S | EI 30 S | EI 45 S | EI 60 S | EI 90 S | EI 120 S | |
| Typ B - požiar zvnútra potrubia | | | | | | | |
| Typ B (požiar zvnútra) | 30 mm | 40 mm | 60 mm | 60 mm | 80 mm | 80 mm | Horizontal |
| | 40 mm | 60 mm | 80 mm | 80 mm | 100 mm | 100 mm | Vertical |
| Typ A - požiar zvonka potrubia | | | | | | | |
| Typ A (požiar zvonka) | 30 mm | 30 mm | 30 mm | 30 mm | 80 mm | 80 mm | Horizontal |
| | 30 mm | 30 mm | 30 mm | 30 mm | 80 mm | 80 mm | Vertical |
| Typ A aj B - zvonka aj zvnútra potrubia | | | | | | | |
| Typ A / B | 30 mm | 40 mm | 60 mm | 60 mm | 80 mm | 80 mm | Horizontal |
| | 40 mm | 60 mm | 80 mm | 80 mm | 100 mm | 100 mm | Vertical |
| 1 produkt pre obe orientácie potrubia | | | | | | | |
| Typ A | 30 mm | 30 mm | 30 mm | 30 mm | 80 mm | 80 mm | Obe |
| Typ B | 40 mm | 60 mm | 80 mm | 80 mm | 100 mm | 100 mm | |
| 1 produkt pre všetky možné situácie | | | | | | | |
| Typ A / B | 40 mm | 60 mm | 80 mm | 80 mm | 100 mm | 100 mm | Obe |

Poznámka: Na použitie v systéme Isover U PROTECT na izoláciu hranatého VZT potrubia sú vhodné izolačné dosky Isover U PROTECT SLAB 4.0 N (nekaširované), Isover U PROTECT SLAB 4.0 AluI BLACK (kaširované s čiernou hliníkovou fóliou) a Isover U PROTECT SLAB 4.0 V1 (kaširované s čiernou netkanou textíliou) v hrúbkach podľa uvedenej tabuľky (v závislosti od požadovaného stupňa požiarnej odolnosti).

Kruhové potrubie

| Typ požiaru | Stupeň požiarnej odolnosti [min.] | | | | | | Orientácia potrubia |
|--|-----------------------------------|---------|---------|---------|---------|----------|---------------------|
| | EI 15 S | EI 30 S | EI 45 S | EI 60 S | EI 90 S | EI 120 S | |
| Typ B - požiar zvnútra potrubia | | | | | | | |
| Typ B (požiar zvnútra) | 40 mm | 60 mm | 60 mm | 75 mm | 100 mm | 120 mm | Horizontal |
| | 40 mm | 60 mm | 60 mm | 75 mm | 100 mm | 120 mm | Vertical |
| Typ A - požiar zvonka potrubia | | | | | | | |
| Typ A (požiar zvonka) | 30 mm | 30 mm | 30 mm | 60 mm | 100 mm | 100 mm | Horizontal |
| | 30 mm | 30 mm | 30 mm | 60 mm | 100 mm | 100 mm | Vertical |
| Typ A aj B - zvonka aj zvnútra potrubia | | | | | | | |
| Typ A / B | 40 mm | 60 mm | 60 mm | 75 mm | 100 mm | 120 mm | Horizontal |
| | 40 mm | 60 mm | 60 mm | 75 mm | 100 mm | 120 mm | Vertical |
| 1 produkt pre obe orientácie potrubia | | | | | | | |
| Typ A | 30 mm | 30 mm | 30 mm | 60 mm | 100 mm | 100 mm | Obe |
| Typ B | 40 mm | 60 mm | 60 mm | 75 mm | 100 mm | 120 mm | |
| 1 produkt pre všetky možné situácie | | | | | | | |
| Typ A / B | 40 mm | 60 mm | 60 mm | 75 mm | 100 mm | 120 mm | Obe |

Poznámka: Na použitie v systéme Isover U PROTECT na izoláciu kruhového VZT potrubia sú vhodné izolačné rohože Isover U PROTECT WIRED MAT 4.0 N (nekaširované), resp. Isover U PROTECT WIRED MAT 4.0 AluI BLACK (kaširované s čiernou hliníkovou fóliou) v hrúbkach podľa uvedenej tabuľky (v závislosti od požadovaného stupňa požiarnej odolnosti).

ORSTECH PROTECT

PROTIPOŽIARNY SYSTÉM OCHRANY VZT POTRUBIA - HRANATÉ / KRHOVÉ POTRUBIE

Popis systému

Protipožiarne pasívne ochrany hranatého aj kruhového vzduchotechnického potrubia určený na dosiahnutie požiarnej odolnosti 30, 45 a 60 min. (EI 30 S, 45 S, 60 S) pre zvislú aj vodorovnú orientáciu potrubia pri pôsobení ohňa zvonka potrubia (typ požiaru A).

Skladba systému

ORSTECH 65H izolačné dosky z čadičovej vlny s jednostranným polepom s hliníkovou fóliou (použitie - hranaté potrubie)
 ORSTECH LSP PYRO lamelový izolačný pás z čadičovej vlny s jednostranným polepom s hliníkovou fóliou (použitie - kruhové potrubie)

ORSTECH 65H

Technické údaje

Reakcia na oheň: A2 - s1, d0

Max. teplota použitia: 620 °C (na strane izolácie) / 100 °C (na strane polepu)

| Označenie | Hrúbka | Dĺžka | Šírka | Balenie | Cena bez DPH | Cena s DPH | Kategória |
|--------------|--------|-------|-------|----------------------|------------------|------------------|-----------|
| | mm | mm | mm | m ² /bal. | €/m ² | €/m ² | |
| ORSTECH 65 H | 40 | 1000 | 500 | 6,00 | 9,95 | 11,94 | A |
| ORSTECH 65 H | 60 | 1000 | 500 | 4,00 | 13,20 | 15,84 | A |

ORSTECH LSP PYRO

Technické údaje

Reakcia na oheň: A2 - s1;d0

Max. teplota použitia: 620 °C (na strane izolácie) / 100 °C (na strane polepu)

| Označenie | Hrúbka | Dĺžka | Šírka | Balenie | Cena bez DPH | Cena s DPH | Kategória |
|------------------|--------|-------|-------|----------------------|------------------|------------------|-----------|
| | mm | mm | mm | m ² /bal. | €/m ² | €/m ² | |
| ORSTECH LSP PYRO | 30 | 5000 | 1000 | 5,00 | 7,95 | 9,54 | B |
| ORSTECH LSP PYRO | 40 | 4000 | 1000 | 4,00 | 9,45 | 11,34 | B |
| ORSTECH LSP PYRO | 50 | 3000 | 1000 | 3,00 | 11,20 | 13,44 | A |
| ORSTECH LSP PYRO | 60 | 3000 | 1000 | 3,00 | 12,50 | 15,00 | B |
| ORSTECH LSP PYRO | 80 | 2000 | 1000 | 2,00 | 16,20 | 19,44 | B |
| ORSTECH LSP PYRO | 100 | 2000 | 1000 | 2,00 | 19,35 | 23,22 | B |

Návrh hrúbky izolácie

Minimálna potrebná hrúbka izolácie je závislá od tvaru potrubia, požadovaného stupňa požiarnej odolnosti a orientácie potrubia. V tabuľke sú uvedené minimálne potrebné hrúbky izolácie (v mm) pre jednotlivé prípady použitia.

Hranaté potrubie

| Typ požiaru | Stupeň požiarnej odolnosti [min.] | | | | | Orientácia potrubia |
|--|-----------------------------------|-------|-------|-------|--------|---------------------|
| | EI 30 | EI 45 | EI 60 | EI 90 | EI 120 | |
| Typ A - požiar zvonka potrubia | | | | | | |
| Typ A (požiar zvonka) | 40 mm | 40 mm | 60 mm | - | - | Horizontal |
| | 40 mm | 40 mm | 40 mm | - | - | Vertical |
| 1 produkt pre obe orientácie potrubia | | | | | | |
| Typ A | 40 mm | 40 mm | 60 mm | - | - | Obe |

Kruhové potrubie

| Typ požiaru | Stupeň požiarnej odolnosti [min.] | | | | | Orientácia potrubia |
|--|-----------------------------------|-------|-------|-------|--------|---------------------|
| | EI 30 | EI 45 | EI 60 | EI 90 | EI 120 | |
| Typ A - požiar zvonka potrubia | | | | | | |
| Typ A (požiar zvonka) | 50 mm | 50 mm | 50 mm | - | - | Horizontal |
| | 50 mm | 50 mm | 50 mm | - | - | Vertical |
| 1 produkt pre obe orientácie potrubia | | | | | | |
| Typ A | 50 mm | 50 mm | 50 mm | - | - | Obe |

TECHNICKÉ IZOLÁCIE, SLUŽBY A SERVIS

ISODIM®

VÝPOČTOVÁ ONLINE APLIKÁCIA PRE NÁVRH
TECHNICKÝCH IZOLÁCIÍ

Popis

IsoDim® je výpočtová aplikácia, ktorá výrazným spôsobom uľahčuje návrh technických izolácií a výpočty tepelných strát v odbore priemyselných izolácií (izolácie potrubí, vzduchovodov, zásobníkov, dymovodov, kotlov a pod.). Program bol vyvinutý v spoločnosti Saint-Gobain Isover Česká republika a je určený odborníkom pracujúcim v oblasti energetiky a TZB (vykurovanie, chladenie, vzduchotechnika). Program počíta podľa aktuálne platnej legislatívy v ČR - v zmysle normy ČSN EN ISO 12 241. Výpočtový program IsoDim® je k dispozícii zdarma.

Čo IsoDim® ponúka?

- databázu technických izolačných produktov Saint-Gobain Isover
- databázu rôznych povrchových úprav potrubí, doplnkového vybavenia, médií
- prehľadnú nápovedu a manuál so vzorovými príkladmi výpočtov
- výklad teórie stavebnej fyziky pre tepelno-technické výpočty pri návrhu technických izolácií
- 8 základných výpočtových modulov
 1. modul: Tepelná strata
 2. modul: Zmeny teploty v potrubí
 3. modul: Teplota v nádrži
 4. modul: Izolácia potrubia proti vonkajšej kondenzácii
 5. modul: Izolácia potrubia proti vnútornej kondenzácii
 6. modul: Protimrazová ochrana vodovodných potrubí
 7. modul: Útlm hluku vo vzduchovodoch
 8. modul: Ekonomické posúdenie návrhu izolácie

ŠKOLENIE NA MONTÁŽ

PROTIPOŽIARNYCH SYSTÉMOV VZT POTRUBIA U PROTECT A ORSTECH PROTECT

V rámci servisu a služieb ponúkame realizačným montážnym firmám možnosť bezplatného školenia na prácu s protipožiarnymi systémami vzduchotechnického potrubia Isover U PROTECT a ORSTECH PYRO. Školenie pozostáva z teoretickej a praktickej časti a každý absolvent školenia dostane Certifikát o zaškolení. V prípade záujmu nás kontaktujte na adrese: technickeizolacie@Isover.sk

DODACIE PODMIENKY

Pre dodacie podmienky, logistiku a dopravu platia všeobecné podmienky z cenníka tepelných izolácií.

KATEGORIZÁCIA PRODUKTOV

Kategória A, B a C: - vzhľadom na aktuálnu situáciu v prvom polroku 2022 nie je možné garantovať dodacie lehoty v cenníku štandardným spôsobom, ich lehota je závislá od kapacít výroby, termíny budú do odvolania stanovované individuálne.



Aplikácia je voľne dostupná online



Pre záujemcov je stále k dispozícii aj pôvodná verzia programu IsoCal®.
V prípade otázok nás kontaktujte na adrese:
isocal@saint-gobain.com

KONTAKTY

Centrála Isover



Saint-Gobain Construction Products, s.r.o., Isover
Stará Vajnorská 139
831 04 Bratislava
IČO: 31 389 139
DIČ: 2020339761
IČ DPH: SK2020339761
info@isover.sk

Poradenstvo - Environmentálne certifikácie



- ✓ Odborné poradenstvo a posudzovanie projektových návrhov
- ✓ 2D/BIM detaily
- ✓ Pasívne a nízkoenergetické stavby
- ✓ Environmentálna certifikácia LEED/ BREEAM

Obchodno-technickí poradcovia:



- S čím vám náš obchodno-technický poradca môže poradiť?**
- ✓ Spracovanie cenovej ponuky a kalkulácie
 - ✓ Návšteva obchodno-technického poradcu priamo na stavbe
 - ✓ Zaslanie vzoriek výrobkov a propagačných materiálov
 - ✓ Sprostredkovanie návštevy nášho špecialistu ku konkrétnemu problému

Zákaznícke centrum:

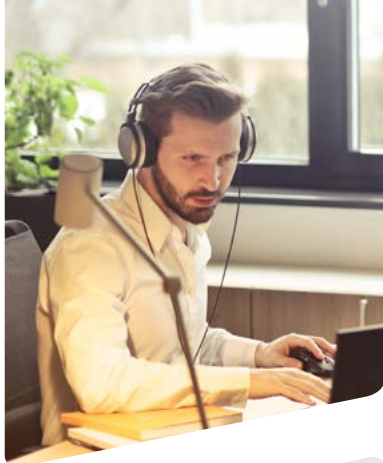


- Zákaznícke centrum vám ochotne pomôže v týchto oblastiach:**
- ✓ Aktuálny stav objednávky
 - ✓ Aktuálny stav zásielky
 - ✓ Termín doručenia zásielky
 - ✓ Fakturácia
 - ✓ Dodanie vzoriek

Projektoví špecialisti:



- Potrebujete poradiť? Sme tu pre vás:**
- ✓ Poradenstvo a servis pre architektov a investorov
 - ✓ Návrh a špecifikácia projektových riešení
 - ✓ Školenia a prezentácie



RÝCHLE TECHNICKÉ PORADENSTVO:

tel. kontakt:

0800 139 139

email:

poradenstvo@isover.sk



**KONTAKTUJTE NÁS
AJ CEZ FORMULÁR**

PORADENSTVO PRE TECHNICKÉ IZOLÁCIE

Technické izolácie s neustálym rozširovaním o nové produkty sú súčasťou každej stavby. Ak potrebujete navrhnúť riešenie či poradiť, kontaktujte nás.

- Technické izolácie
- Systém VZT potrubí Climaver
- Systém produktov Kaiman
- Poradenstvo pre aplikáciu ISO Dim



**PORADENSTVO PRE TECHNICKÉ IZOLÁCIE/
NASKENUJTE PRE PRIAMY KONTAKT**



**SAINT-GOBAIN CONSTRUCTION
PRODUCTS, s.r.o.**

Stará Vajnorská 139
831 04 • Bratislava

info@isover.sk
www.isover.sk